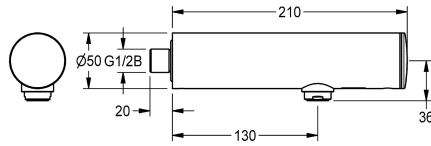


## KWC F3E Elektronik-Wandventil mit Batteriebetrieb

Modell-Linie: F3E | F3EV1022  
Wascharmaturen | Elektronische Armaturen



### KWC-Nr.

2030036177

2030040224

mit Durchflussmengenregler 3,0 l/min

### Volumenstrom bei 3 bar

0.1 l/s

0.05 l/s

F3E Wandventil DN 15 zur Aufputzmontage für Waschanlagen, opto-elektronisch gesteuert. Zum Anschluss an vorgemischtes Warmwasser oder Kaltwasser. Steuerelektronik, Magnetventilkartusche, 6 V Lithium Batterie (CR-P2) und Sensor im Ganzmetallgehäuse, Messing poliert verchromt. Luftsprudler mit

integriertem Durchflussmengenregler 3,0 l/min. Aktivierte Hygienespülung 24 Stunden nach letzter Betätigung, Sicherheitsabschaltung bei Dauerreflexion und Speicherung von Statistikdaten. Mit Möglichkeit der Parametrierung und Kommunikation über optionale bidirektionale Fernbedienung.

### Technische Daten

mit Rückflussverhinderer

Berechnungsdurchfluss Kaltwasser

A3000 open-kompatibel

Voreinstellung Hygienespülung

drucklos

mit Filter

Funktionsprinzip

Hygienespülung

Nennweite

Schließmechanismus

Material Armatur

Mindestfließdruck

Art der Mischung

Anzahl Batterien

Parametrierung

Zugstangen-Ablaufgarnitur

Anschlussspannung

Stromverbrauch

Art der Spannungsversorgung

Schutzart IP

mit Rosetten/Abdeckplatte

Sicherheitsabschaltung

Schallschutz

Auslauf

nein

0.1 l/s

nein

24 Stunden nach der letzten Betätigung

nein

ja

elektronisch selbstschließend

ja

DN 15

Oberteil nicht keramisch

Messing

1 bar

nein

1

Fernbedienung

nein

Batterie 6 V

1.5 Voltampere

Batterie

IP59K

nein

ja

nein

fest



## KWC

### F3E Elektronik-Wandventil mit Batteriebetrieb

**Modell-Linie: F3E | F3EV1022**

Wascharmaturen | Elektronische Armaturen

Ausladung des Auslaufs	130 mm
Oberflächenbehandlung Armatur	verchromt
Oberflächenveredelung Armatur	poliert
Temperaturanschlag	nein
Thermische Desinfektion	autom. therm. Desinfektion
mit Trafo/Netzteil	nein
Batterietyp	CR-P2 Lithium Batterie 6 V
Art der Montage	Wandmontage
Art der Bedienung	Sensorbetätigung
Typ des Sensors	opto-elektronischer Sensor
Art der Wascharmatur	Wandarmatur
Volumenstrom bei 3 bar	0.05 l/s
Wasseranschluss	Gewindestutzen (Außengewinde)
Akzentfarbe	ohne
Grundfarbe	Chromoptik (glänzend)
IgPosNumber	63FD47B

#### Optionales Zubehör



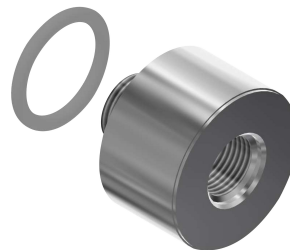
**Bidirektionale Fernbedienung für F3 und F5 Armaturen**

**2030036654**  
ACEX9005



**2-Tasten-Fernbedienung für F3 und F5 Armaturen**

**2030036849**  
ACEX9004



**Verlängerungsadapter für F3E Wandventil**

**2030043823**  
ACEV1001



**Diebstahlhemmendes Perlatorgehäuse**

**2000104778**  
ZTAPS0005



**Luftsprudler 6,0 l/min**

**2000104691**  
ASXX1015

## KWC

### F3E Elektronik-Wandventil mit Batteriebetrieb

Modell-Linie: F3E | F3EV1022

Wascharmaturen | Elektronische Armaturen

#### Ersatzteile



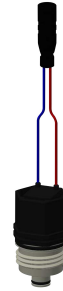
Abdeckkappe

**2030049344**  
ASEV1004



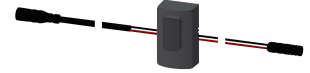
Lithium-Batterie 6V

**2000104846**  
EPRTR0008



Magnetventilkartusche

**2030045522**  
ACXX9002



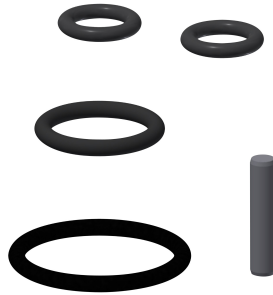
Sensor, ID 01/00001

**2030041447**  
ASEX1001



Luftsprudler 3,0 l/min

**2030041424**  
ASXX1008



Ersatzteilset

**2030042426**  
ASEX1011



O-Ring, rot

**2030042439**  
ASEV1002



O-Ring, blau

**2030042440**  
ASEV1002