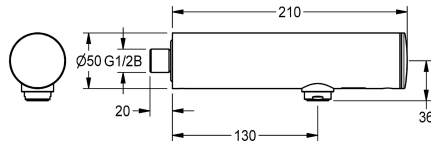


KWC F3E Elektronik-Wandventil mit Batteriebetrieb

Modell-Linie: F3E | F3EV1022
Wascharmaturen | Elektronische Armaturen



KWC-Nr.

2030036177

2030040224

mit Durchflussmengenregler 3,0 l/min

Volumenstrom bei 3 bar

0.1 l/s

0.05 l/s

F3E Wandventil DN 15 zur Aufputzmontage für Waschanlagen, opto-elektronisch gesteuert. Zum Anschluss an vorgemischtes Warmwasser oder Kaltwasser. Steuerelektronik, Magnetventilkartusche, 6 V Lithium Batterie (CR-P2) und Sensor im Ganzmetallgehäuse, Messing poliert verchromt. Luftsprudler mit

integriertem Durchflussmengenregler 3,0 l/min. Aktivierte Hygienespülung 24 Stunden nach letzter Betätigung, Sicherheitsabschaltung bei Dauerreflexion und Speicherung von Statistikdaten. Mit Möglichkeit der Parametrierung und Kommunikation über optionale bidirektionale Fernbedienung.

Technische Daten

mit Rückflussverhinderer

Berechnungsdurchfluss Kaltwasser

A3000 open-kompatibel

Voreinstellung Hygienespülung

drucklos

mit Filter

Funktionsprinzip

Hygienespülung

Nennweite

Schließmechanismus

Material Armatur

Mindestfließdruck

Art der Mischung

Anzahl Batterien

Parametrierung

Zugstangen-Ablaufgarnitur

Anschlussspannung

Stromverbrauch

Art der Spannungsversorgung

Schutzart IP

mit Rosetten/Abdeckplatte

Sicherheitsabschaltung

Schallschutz

Auslauf

nein

0.1 l/s

nein

24 Stunden nach der letzten Betätigung

nein

ja

elektronisch selbstschließend

ja

DN 15

Oberteil nicht keramisch

Messing

1 bar

nein

1

Fernbedienung

nein

Batterie 6 V

1.5 Voltampere

Batterie

IP59K

nein

ja

nein

fest



KWC

F3E Elektronik-Wandventil mit Batteriebetrieb

Modell-Linie: F3E | F3EV1022

Wascharmaturen | Elektronische Armaturen

Ausladung des Auslaufs	130 mm
Oberflächenbehandlung Armatur	verchromt
Oberflächenveredelung Armatur	poliert
Temperaturanschlag	nein
Thermische Desinfektion	autom. therm. Desinfektion
mit Trafo/Netzteil	nein
Batterietyp	CR-P2 Lithium Batterie 6 V
Art der Montage	Wandmontage
Art der Bedienung	Sensorbetätigung
Typ des Sensors	opto-elektronischer Sensor
Art der Wascharmatur	Wandarmatur
Volumenstrom bei 3 bar	0.05 l/s
Wasseranschluss	Gewindestutzen (Außengewinde)
Akzentfarbe	ohne
Grundfarbe	Chromoptik (glänzend)

Optionales Zubehör



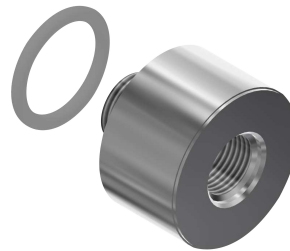
Bidirektionale Fernbedienung für F3 und F5 Armaturen

2030036654
ACEX9005



2-Tasten-Fernbedienung für F3 und F5 Armaturen

2030036849
ACEX9004



Verlängerungsadapter für F3E Wandventil

2030043823
ACEV1001



Diebstahlhemmendes Perlatorgehäuse

2000104778
ZTAPS0005



Luftsprudler 6,0 l/min

2000104691
ASXX1015

KWC F3E Elektronik-Wandventil mit Batteriebetrieb

Modell-Linie: F3E | F3EV1022
Wascharmaturen | Elektronische Armaturen

Ersatzteile



Abdeckkappe

2030049344
ASEV1004



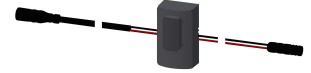
Lithium-Batterie 6V

2000104846
EPRTR0008



Magnetventilkartusche

2030045522
ACXX9002



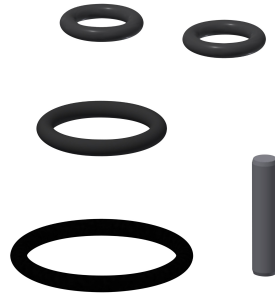
Sensor, ID 01/00001

2030041447
ASEX1001



Luftsprudler 3,0 l/min

2030041424
ASXX1008



Ersatzteilset

2030042426
ASEX1011



O-Ring, rot

2030042439
ASEV1002



O-Ring, blau

2030042440
ASEV1002