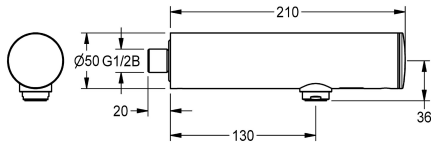


KWC F3E Vanne murale électronique

Modell-Linie: F3E | F3EV1022
Robinetteries | Robinets électroniques



KWC-No.

2030036177

2030040224

avec régulateur de débit 3,0 l/min

Débit volumétrique à 3 bar

0.1 l/s

0.05 l/s

F3E robinet électronique murale DN 15 pour montage en saillie pour installations sanitaires, à commande opto-électronique. Pour le raccordement sur l'arrivée d'eau chaude prémélangée ou d'eau froide. Électronique de commande, cartouche d'électrovanne, pile lithium de 6 V (CR-P2) et détecteur dans le corps entièrement métallique, laiton chromé poli. Mousseur à régulateur de débit

intégré 3,0 l/min. Rinçage hygiénique activé 24 heures après le dernier actionnement, coupure de sécurité en cas de réflexion permanente et enregistrement de données statistiques. Avec possibilité de paramétrage et communication par télécommande bidirectionnelle en option.

Données techniques

ATT-WS-BACKFLOWPREVENTER

Non

Calcul de débit de l'eau froide

0.1 l/s

A3000 open-compatible

Non

Réglage d'usine du rinçage d'hygiène

24 heures après la dernière activité

Dépressurisé

Non

avec filtre

Oui

Principe de fonctionnement

Fermeture automatique électronique

ATT-WS-HYGIENE-FLUSH

Oui

Diamètre intérieur

DN 15

Mécanisme de fermeture

TOP-NONCERAMIC

Matériau de l'installation

Laiton

Pression dynamique minimale

1 Bar

Type de mélangeur

Non

Nombre de piles

1

Paramétrage

Télécommande

ATT-WS-POPUPWASTESET

Non

Connexion au boîtier d'alimentation

BATTERY-6-V

Consommation d'alimentation

1.5 Voltampère

ATT-WS-POWTYPE

pile

Système de protection IP

59K

ATT-WS-ROSETTES

Non

Arrêt de sécurité

Oui

Isolation sonore

Non



KWC

F3E Vanne murale électronique

Modell-Linie: F3E | F3EV1022

Robinetteries | Robinets électroniques

goulot	Fixe
Projection de conduit	130 mm
Finition de surface	Chromé
Finition de surface de l'armature	Poli
ATT-WS-TEMPERATURELIMIT	Non
Désinfection thermique	Désinfection thermique automatique installée
ATT-WS-TRANSFORMER	Non
Type de piles	CR-P2
Type de montage	Montage mural
Type d'opération	Fonctionnement du détecteur
Type de capteur	Détecteur opto-électronique
Type de robinet	Robinet de bavette
Débit volumétrique à 3 bar	0.05 l/s
Raccordement à l'eau	THREAD
Couleur d'accent	sans
Couleur de base	aspect chromé (brillant)
teamNumber	0

Accessoires en option



Télécommande bidirectionnelle

2030036654
ACEX9005



Télécommande à 2 touches

2030036849
ACEX9004



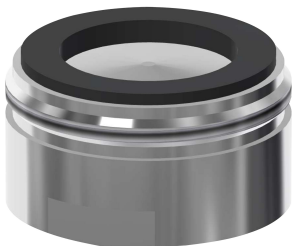
Rallonge pour F3E robinet mural

2030043823
ACEV1001



Boîtier d'aérateur antivol

2000104778
ZTAPS0005



Mousseur 6,0 l/min

2000104691
ASXX1015

KWC

F3E Vanne murale électronique

Modell-Linie: F3E | F3EV1022

Robinetteries | Robinets électroniques

Pièces de rechange



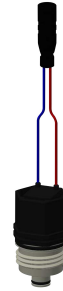
Capuchon de protection

2030049344
ASEV1004



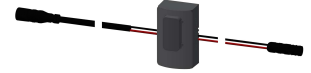
Pile au lithium 6V

2000104846
EPRTR0008



Cartouche d'électrovanne

2030045522
ACXX9002



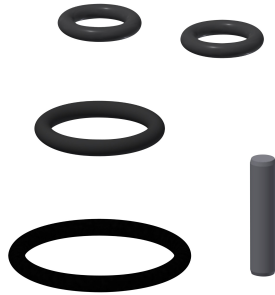
Détecteur ID 01/00001

2030041447
ASEX1001



Mousseur 3,0 l/min

2030041424
ASXX1008



Set de pièces de rechange

2030042426
ASEX1011



O-ring, rouge

2030042439
ASEV1002



O-ring, bleu

2030042440
ASEV1002