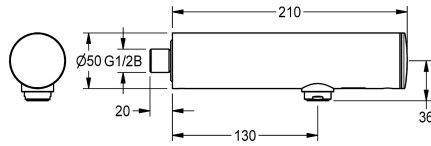


KWC

Rubinetto opto-elettronico, a parete

Modell-Linie: F3E | F3EV1022

Rubinerterie per bagni | Rubinerterie elettroniche



KWC-No.

2030036177

2030040224

con regolatore di portata a 3,0 l/min

Rubinetto optoelettronico temporizzato per installazione a parete, connessione ad acqua fredda o premiscelata. Corpo interamente metallico in ottone cromato, contenente sensore, elettronica, elettrovalvola, e pila al litio da 6V (CR-P2). Aeratore con con

Flusso volumetrico a 3 bar

0.1 l/s

0.05 l/s

regolatore di portata a 3,0 l/min. Flussaggio igienico pre-impostato dopo 24 ore dall'ultimo utilizzo, interruzione di sicurezza in caso di attivazione continua, salvataggio dei dati statistici. Settaggio e comunicazione via telecomando in opzione.

Dati tecnici

ATT-WS-BACKFLOWPREVENTER

No

Calcolo volume d'erogazione dell'acqua fredda

0.1 l/s

A3000 open-compatibile

No

Disinfezione termica regolata ex fabbrica

24 ore dopo l'ultimo intervento

De-pressurizzato

No

con filtro

Si

Principio di funzionamento

Temporizzato elettronico

ATT-WS-HYGIENE-FLUSH

Si

Diametro mandata

DN 15

Meccanismo di bloccaggio

TOP-NONCERAMIC

Materiale connessioni

Ottone

Pressione portata minima

1 bar

Tipologia della miscelazione

No

Quantità batterie

1

Parametrizzazione

Telecomando

ATT-WS-POWUPWASTESET

No

Connessione dell'alimentazione elettrica

BATTERY-6-V

Consumo elettrico

1.5 Voltampere

ATT-WS-POWTYPE

Batteria

Sistema protettivo IP

59K

ATT-WS-ROSETTES

No

Interruzione di sicurezza

Si

Isolamento sonoro

No

bocca

Fissato



KWC

Rubinetto opto-elettronico, a parete

Modell-Linie: F3E | F3EV1022

Rubinerterie per bagni | Rubinerterie elettroniche

Proiezione bocca	130 mm
Finitura della superficie	Cromato
Finitura superficiale del raccordo	POLISHED
ATT-WS-TEMPERATURELIMIT	No
Disinfezione termica	Disinfezione termica automatica preinstallata
ATT-WS-TRANSFORMER	No
Tipo batterie	CR-P2
Tipo di montaggio	Installazione a parete
Funzionamento	Funzionamento a sensore
Tipologia del sensore	Sensore opto-elettronico
Tipologia sapone	Beverino
Flusso volumetrico a 3 bar	0.05 l/s
Collegamento all'acqua	THREAD
Colore accento	senza
Colore di base	Aspetto cromato (lucido)

Accessori opzionali



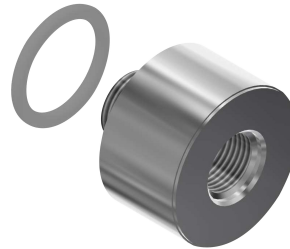
Telecomando bidirezionale

2030036654
ACEX9005



Telecomando con 2 funzioni

2030036849
ACEX9004



Adattatore estensione ACEV1001

2030043823
ACEV1001



Alloggiamento aeratore

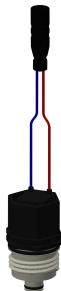
2000104778
ZTAPS0005

Pezzi di ricambio



Cappuccio di copertura

2030049344
ASEV1004



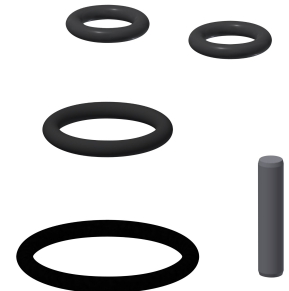
Cartuccia elettrovalvola

2030045522
ACXX9002



Aeratore 3,0 l/min

2030041424
ASXX1008



Set di ricambi

2030042426
ASEX1011



O-ring, rosso

2030042439
ASEV1002

O-ring 40 x 1.5 mm

2030042440
ASEV1002
