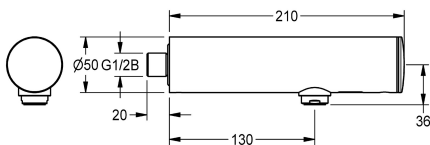


Modell-Linie: F3E | F3EV1022

Armatura umywalkowa | Armatura elektroniczna



#### KWC-No.

2030036177

2030040224

Wersja z perlatozem ze zintegrowanym regulatorem przepływu 3,0 l/min

F3E Bateria ścienna DN 15 do montażu natynkowego, do umywalk, sterowana optoelektronicznie. Do podłączenia do wstępnie zmieszanej wody ciepłej lub do zimnej wody. Elektronika sterująca, kartusz z zaworem elektromagnetycznym, bateria litowa 6V (CR-P2) i czujnik w obudowie w całości z metalu, korpus mosiężny polerowany, powłoka chromowana. Perlator ze

#### Przepływ objętościowy przy 3 barach

0.1 l/s

0.05 l/s

zintegrowanym regulatorem przepływu 3,0 l/min. Aktywowane płukanie higieniczne po 24 godzinach od ostatniego uruchomienia, wyłącznik bezpieczeństwa powodujący wyłączenie w przypadku ciągłej aktywacji czujnika odbiciowego, zapisywanie danych statystycznych. Możliwość konfiguracji i komunikacji za pomocą opcjonalnego dwukierunkowego pilota.

#### Dane techniczne

ATT-WS-BACKFLOWPREVENTER

Normatywny wypływ zimnej wody

A3000 open-kompatybilny

Wstępne ustawienia spłukiwanie higienicznego

Bezciśnienowy

z filtrem

Zasada funkcjonowania

Płukanie higieniczne

Średnica nominalna

Mechanizm blokujący

Materiał złączki

Wymagane ciśnienie robocze

Sposób mieszania

Liczba baterii

Parametryzacja

ATT-WS-POPUWASTESET

Napięcie przyłączeniowe

Zużycie prądu

ATT-WS-POWTYPE

System ochrony IP

ATT-WS-ROSETTES

Wyłączenie awaryjne

Nie

0.1 l/s

Nie

24 godziny po ostatniej operacji

Nie

Tak

ELECTRONIX-C

Tak

DN 15

TOP-NONCERAMIC

Mosiądz

1 bar

Nie

1

Pilot zdalnego sterowania

Nie

Bateria 6V

1.5 Woltoamper

Bateria

59K

Nie

Tak



## KWC

### F3E Elektroniczna bateria ścienna bez mieszacza z zasilaniem bateryjnym

Modell-Linie: F3E | F3EV1022

Armatura umywalkowa | Armatura elektroniczna

Izolacja akustyczna	Nie
ATT-WS-SPOUT	FIXED
Długość wylewki	130 mm
Wykończenie powierzchni	Chromowany
Wykończenie powierzchni montażowej	POLISHED
ATT-WS-TEMPERATURELIMIT	Nie
Dezynfekcja termiczna	Zainstalowana automatyczna dezynfekcja termiczna
ATT-WS-TRANSFORMER	Nie
Rodzaje baterii	CR-P2
Rodzaj montażu	Montaż naścienny
Rodzaj obsługi	Działanie czujnika
Rodzaj czujnika	Czujnik opto-elektroniczny
Rodzaje baterii	Zawór ścienny
Przepływ objętościowy przy 3 barach	0.05 l/s
Podłączenie wody	THREAD
Akcent kolorystyczny	bez
Kolor podstawowy	Chromowany wygląd (błyszczący)

#### Akcesoria opcjonalne



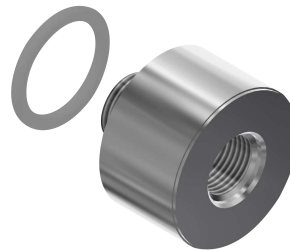
Dwukierunkowy pilot do armatury F3 i F5

**2030036654**  
ACEX9005



Pilot 2-przyciskowy do armatury F3 i F5

**2030036849**  
ACEX9004



Przedłużka do baterii ściennej F3E

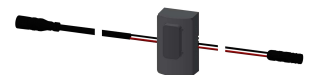
**2030043823**  
ACEV1001



Obudowa do perlatora antykradzieżowego

**2000104778**  
ZTAPS0005

#### Części zamienne



Modell-Linie: F3E | F3EV1022

Armatura umywalkowa | Armatura elektroniczna

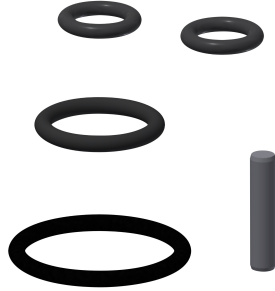
#### Nakładka

**2030049344**  
ASEV1004



#### Bateria litowa 6V

**2000104846**  
EPRTR0008



#### Kartusz z zaworem elektromagnetycznym

**2030045522**  
ACXX9002



#### Czujnik, ID 01/00001

**2030041447**  
ASEX1001



#### Perlator 3,0 l/min

**2030041424**  
ASXX1008

#### Zestaw części zamiennych

**2030042426**  
ASEX1011

#### Uszczelka, czerwony

**2030042439**  
ASEV1002

#### Uszczelka, niebieski

**2030042440**  
ASEV1002