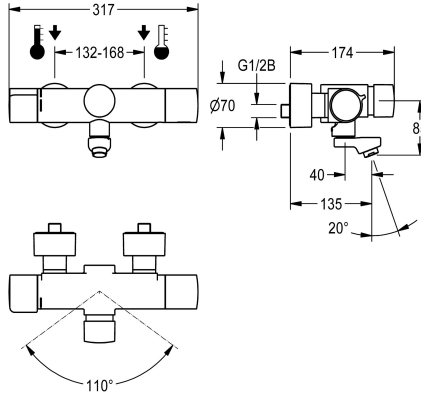


## KWC F5S-Therm

Miscelatore termostatico temporizzato

Modell-Linie: F5S | F5ST1004

Rubinerie per bagni | Rubinerie temporizzate



### KWC-No.

**2030040243**

Sporgenza 195 mm

**2030040242**

Proiezione 135 mm

**2030040288**

Proiezione 255 mm

### Proiezione bocca

195 mm

135 mm

255 mm

F5S-Therm Miscelatore termostatico temporizzato DN 15 per installazione a parete con bocca orientabile e bloccabile, per lavabo. A comando idraulico, da collegare all'acqua calda e fredda. Con dispositivo per unità igienica opzionale per l'esecuzione del flussaggio sanitario automatico, e la memorizzazione dei dati statistici. Cartuccia temporizzata FRAMIC a comando idraulico, esente da manutenzione e stagnazione, con tecnologia a dischi ceramici, funzionamento indipendente dalla pressione di esercizio grazie alla sua modalità costruttiva priva di contatto con l'acqua. Durata di flusso regolabile in continuo. Termostato con impugnatura

in metallo e blocco temperatura regolabile, con possibilità di eseguire una disinfezione termica manuale. Alloggiamento Safe-Touch a prova di scottature. Costruzione interamente metallica in ottone cromato. Aeratore laminare con regolatore di portata integrato, 6,0 l/min. Con allacciamenti regolabili e bloccabili dotati di valvole antiritorno e filtri, completamente a scomparsa grazie alle rosette da avvitare regolabili in profondità. Bocca di erogazione 135 mm., flussaggio sanitario attivato, intervallo fisso di 24 ore. Comunicazione e variazione dei parametri tramite telecomando bidirezionale disponibile in opzione.

### Dati tecnici

ATT-WS-BACKFLOWPREVENTER

Si

Calcolo volume d'erogazione dell'acqua fredda

0.07 l/s

Calcolo volume d'erogazione dell'acqua calda

0.07 l/s

A3000 open-compatibile

No

Disinfezione termica regolata ex fabbrica

24-H

De-pessurizzato

No

con filtro

Si

Tempo di flussaggio regolabile

Si

Principio di funzionamento

Temporizzato idraulico

ATT-WS-HYGIENE-FLUSH

Si

Diametro mandata

DN 15

Dimensione mandata

G 1/2 B

Meccanismo di bloccaggio

TOP-CERAMIC

Materiale connessioni

Ottone

Tempo massimo di flusso

35 Seconds

Pressione portata minima

1 bar

Durata minima erogazione

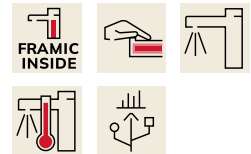
5 Seconds

Tipologia della miscelazione

Con termostato

Quantità batterie

1



## KWC F5S-Therm

Miscelatore termostatico temporizzato

**Modell-Linie: F5S | F5ST1004**

Rubinerterie per bagni | Rubinerterie temporizzate

### Parametrizzazione

ATT-WS-POPUWASTESET

Connessione dell'alimentazione elettrica

Consumo elettrico

ATT-WS-POWTYPE

Sistema protettivo IP

ATT-WS-ROSETTES

Interruzione di sicurezza

Isolamento sonoro

bocca

Proiezione bocca

Finitura della superficie

Finitura superficiale del raccordo

ATT-WS-TEMPERATURELIMIT

Disinfezione termica

ATT-WS-TRANSFORMER

Tipo batterie

Tipo di montaggio

Funzionamento

Tipologia del sensore

Tipologia sapone

Flusso volumetrico a 3 bar

Collegamento all'acqua

Colore accento

Colore di base

### Telecomando

No

BATTERY-6-V

1.5 Voltampere

Batteria

59K

Si

No

No

ROTATING-BOT

135 mm

Cromato

POLISHED

Si

Disinfezione termica manuale

No

CR-P2

Installazione a parete

Comando manuale

Sensore opto-elettronico

Beverino

0.1 l/s

Connessioni S

senza

Aspetto cromato (lucido)

### Accessori opzionali



#### Telecomando bidirezionale

**2030036654**  
ACEX9005

#### Telecomando con 2 funzioni

**2030036849**  
ACEX9004

#### Alloggiamento aeratore

**2000104778**  
ZTAPS0005

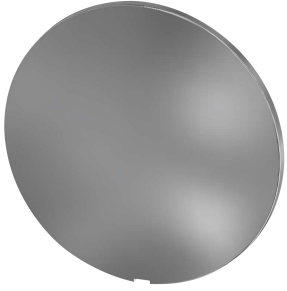
### Pezzi di ricambio

## KWC F5S-Therm

Miscelatore termostatico temporizzato

Modell-Linie: F5S | F5ST1004

Rubinerie per bagni | Rubinerie temporizzate



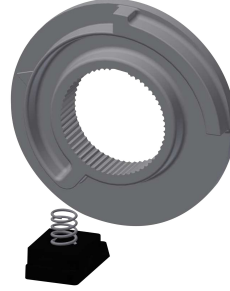
Piastra di copertura

**2030003258**  
EAQLT0002



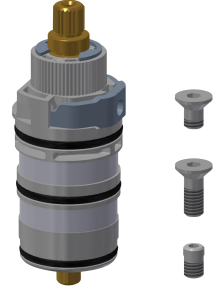
Leva di selezione temperatura

**2030050541**  
ASXT9004



Arresto temperatura per leva

**2030003296**  
EAQLT0003



Parte funzionale termostatica

**2030003300**  
EAQLT0004



Rosetta filettata

**2030046777**  
ASSX9003



Kit di montaggio

**2030003401**  
EAQLT0009



Tappo cromato

**2030053006**  
ASSX9004



Cappuccio a pressione

**2030050542**  
ASST9001



Anello di sicurezza

**2030048357**  
ASSX9003



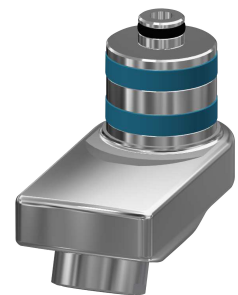
Cartuccia temporizzata FRAMIC

**2030046145**  
ASSX9001



Regolatore del getto

**2030012352**  
ETAPS0037



Bocca orientabile, 40 mm

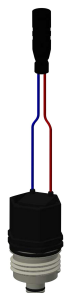
**2030035159**  
ASXX1003

## KWC F5S-Therm

Miscelatore termostatico temporizzato

Modell-Linie: F5S | F5ST1004

Rubinerie per bagni | Rubinetterie temporizzate



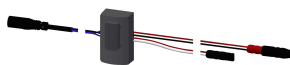
**Cartuccia elettrovalvola**

**2030045522**  
ACXX9002



**Alloggiamento batteria**

**360002063**  
ACEX9023



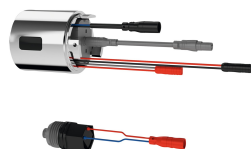
**Sensore, ID 81/00001**

**2030041485**  
ASLM9001



**Lamina**

**2030053034**  
ASET2010



**Unità igienica per miscelatori F5S-Therm**

**2030041162**  
ACST9001