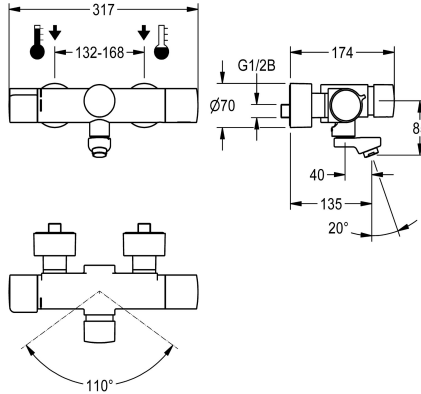


KWC F5S-Therm Zelfsluitende thermostaatwandkraan

Modell-Linie: F5S | F5ST1004
Kranen | Zelfsluitende kranen



KWC-No.

2030040243

Uitloopsprong 195 mm

2030040242

Uitloopsprong 135 mm

2030040288

Uitloopsprong 255 mm

Lengte uitloop

195 mm

135 mm

255 mm

F5S-Therm zelfsluitende thermostaatwandkraan DN 15 voor wandmontage met vergrendelbare zwenkuitloop, voor wastafels. Hydraulisch gestuurd, voor aansluiting op warm en koud water. Met voormonteerde hygiënische eenheid inclusief sensor met besturingselektronica en 6 V lithium-batterij (CR-P2), voor de uitvoering van een automatische hygiënische spoeling en opslag van statistische gegevens. Zelfsluitende FRAMIC-patroon, hydraulisch gestuurd, onderhoudsarm en stagnatievrij, met keramische schijftechniek, automatisch sluitend, onafhankelijk van de stromingsdruk dankzij de constructie met gescheiden kamers. Stroomingstijd traploos instelbaar. Thermostaat met metalen greep

met instelbare en tegen doordraaien beveiligde temperatuuraanslag, met mogelijkheid voor de uitvoering van een handmatige thermische desinfectie. Verbrandingsveilige Safe-Touch-behuizing, volledig uitgevoerd in metaal, messing gepolijst verchroomd. Laminare straalregelaar met geïntegreerde debietregelaar 6,0 l/min. Met verstelbare en afsluitbare aansluitingen met terugslagbegrenzers en zeven, volledig afgedekt door in diepte verstelbare schroefrozetten. Uitloopsprong 135 mm. Geactiveerde hygiënische spoeling, vaste intervaltijd 24 uur. Met mogelijkheid voor parametriering en communicatie via optionele bidirectionele afstandsbediening.

Technical Data

ATT-WS-BACKFLOWPREVENTER

Debiet koud water

Debiet warm water

A3000 open-compatibel

Standaard instelling hygiënespoeling

Drukloos

met filter

Instelbare looptijd

Werkingsprincipe

Hygiënespoeling

Diameter nominaal

Inlaat omvang

Vergrendelmechanisme

Materiaal montage

Maximale looptijd

Minimum dynamische druk

Minimale looptijd

Type menging

Aantal batterijen

Ja

0.07 l/s

0.07 l/s

Neen

24-H

Neen

Ja

Ja

Hydraulisch zelfsluitend

Ja

DN 15

G 1/2 B

TOP-CERAMIC

Messing

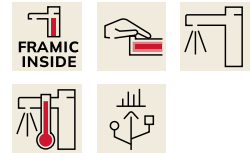
35 Seconden

1 bar

5 Seconden

Met thermostaat

1



KWC F5S-Therm Zelfsluitende thermostaatwandkraan

Modell-Linie: F5S | F5ST1004
Kranen | Zelfsluitende kranen

| | |
|--------------------------|--------------------------------|
| Parametrisatie | Afstandsbediening |
| ATT-WS-POPUWASTESET | Neen |
| Voedingsspanning | BATTERY-6-V |
| Opgenomen vermogen | 1.5 Voltampère |
| ATT-WS-POWTYPE | Batterij |
| IP bescherming | 59K |
| ATT-WS-ROSETTES | Ja |
| Veiligheidsuitschakeling | Neen |
| Geluidsisolatie | Neen |
| uitloop | ROTATING-BOT |
| Lengte uitloop | 135 mm |
| Oppervlaktebehandeling | Verchroomd |
| Montageoppervlak | POLISHED |
| ATT-WS-TEMPERATURELIMIT | Ja |
| Thermische desinfectie | Manuele thermische desinfectie |
| ATT-WS-TRANSFORMER | Neen |
| Type batterij | CR-P2 |
| Type montage | Wandmontage |
| Type bediening | Manuele werking |
| Type sensor | Opto-elektronische sensor |
| Type kraan | Dienstkraan |
| Volumestroom bij 3 bar | 0.1 l/s |
| Wateraansluiting | S-verbindingen |
| Accentkleur | zonder |
| Basiskleur | Chroom-look (glanzend) |

Optionele toebehoren



Bidirectionele afstandsbediening

2030036654
ACEX9005



Afstandsbediening

2030036849
ACEX9004



Diefstalbestendige perlator

2000104778
ZTAPS0005

Reserve onderdelen

KWC F5S-Therm Zelfsluitende thermostaatwandkraan

Modell-Linie: F5S | F5ST1004
Kranen | Zelfsluitende kranen



Afdekplaatje

2030003258
EAQLT0002



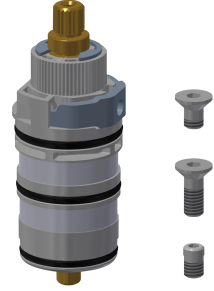
Temperatuurhendel

2030050541
ASXT9004



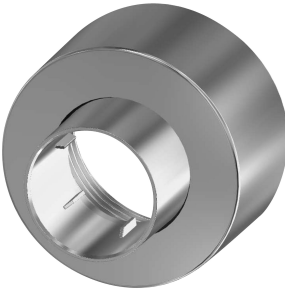
Temperatuuraanslag

2030003296
EAQLT0003



Thermokoppel

2030003300
EAQLT0004



Schroefrozet

2030046777
ASXX9003



Montageset

2030003401
EAQLT0009



Stop verchroomd

2030053006
ASSX9004



Drukcap

2030050542
ASST9001



Veiligheidsring

2030048357
ASSX9003



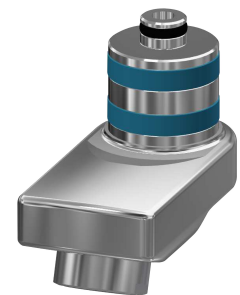
FRAMIC Zelfsluitend patroon

2030046145
ASSX9001



Laminaire straalregelaar

2030012352
ETAPS0037

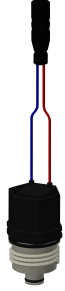


Zwenkuitloop, 40 mm

2030035159
ASXX1003

KWC F5S-Therm Zelfsluitende thermostaatwandkraan

Modell-Linie: F5S | F5ST1004
Kranen | Zelfsluitende kranen



Magneetventielpatroon

2030045522
ACXX9002



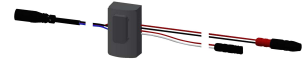
Batterijvak

3600002063
ACEX9023



Lithium batterij, 6 V

2000104846
EPTR0008



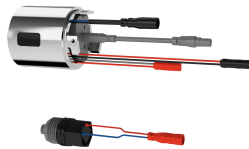
Sensor, ID 81/00001

2030041485
ASLM9001



Folie

2030053034
ASET2010



Hygiëne unit

2030041162
ACST9001