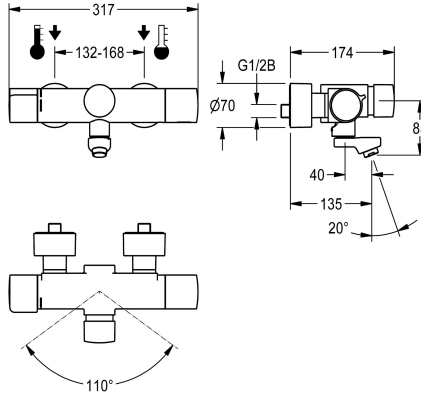


## KWC F5S-Therm Samozamykająca termostaticzna bateria ścienna

Modell-Linie: F5S | F5ST1004  
Armatura umywalkowa | Armatura samozamykająca



### KWC-No.

**2030040243**

Wysięg 195 mm

**2030040242**

Wysięg 135 mm

**2030040288**

Wysięg 255 mm

### Długość wylewki

195 mm

135 mm

255 mm

F5S-Therm Samozamykająca termostaticzna bateria ścienna DN 15 do montażu natynkowego z blokowaną obrotową wylewką, do umywalk. Sterowana hydraulicznie, do połączenia do ciepłej i zimnej wody. Z zamontowanym fabrycznie podzespołem higienicznym z czujnikiem z elektroniką sterującą i baterią litową 6 V (CR-P2) do przeprowadzania automatycznego płukania higienicznego i zapisywania danych statystycznych. Samozamykający kartusz ceramiczny FRAMIC, sterowany hydraulicznie, łatwy w serwisowaniu i eliminujący ryzyko stagnacji wody, z tarczami ceramicznymi, zamykający się samoczynnie, funkcjonowanie niezależne od ciśnienia roboczego dzięki konstrukcji zapewniającej rozdzielanie mediów. Czas wypływu

regulowany bezstopniowo. Termostat z uchwytem metalowym z regulowanym ogranicznikiem temperatury zabezpieczonym przed przekreśleniem, możliwość przeprowadzania ręcznej dezynfekcji termicznej. Obudowa Safe Touch zabezpieczona przed poparzeniem, całość wykonana z metalu, korpus mosiężny polerowany, powłoka chromowana. Perlator ze zintegrowanym regulatorem przepływu 6,0 l/min. Z regulowanymi i zamykanymi złączkami z zaworami zwrotnymi i siatkami, zasłoniętymi w całości przez przykręcane rozety z regulacją głębokości. Wysięg 135 mm. Aktywowane płukanie higieniczne (30 s.), stały przedział czasu co 24 godziny. Możliwość konfiguracji i komunikacji za pomocą opcjonalnego dwukierunkowego pilota.

### Dane techniczne

ATT-WS-BACKFLOWPREVENTER

Tak

Normalny wypływ zimnej wody

0.07 l/s

Normalny wypływ ciepłej wody

0.07 l/s

A3000 open-kompatybilny

Nie

Wstępne ustawienia sputkiwanie higienicznego

24-H

Bezciśnienowy

Nie

z filtrem

Tak

Czas przepływu możliwy do ustawienia

Tak

Zasada funkcjonowania

Samozamykający hydraulicznie

Płukanie higieniczne

Tak

Średnica nominalna

DN 15

Średnica dopływu

G 1/2 B

Mechanizm blokujący

TOP-CERAMIC

Materiał złączki

Mosiądz

Maksymalny czas przepływu

35 Sekundy

Wymagane ciśnienie robocze

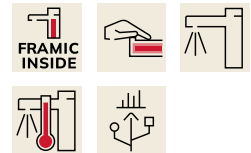
1 bar

Minimalny czas przepływu

5 Sekundy

Sposób mieszania

Z termostatem



## KWC F5S-Therm

### Samozamykająca termostaticzna bateria ścienna

**Modell-Linie:** F5S | F5ST1004

Armatura umywalkowa | Armatura samozamykająca

Liczba baterii	1
Parametryzacja	Pilot zdalnego sterowania
ATT-WS-POPUWASTESET	Nie
Napięcie przyłączeniowe	Bateria 6V
Zużycie prądu	1.5 Woltampier
ATT-WS-POWTYPE	Bateria
System ochrony IP	59K
ATT-WS-ROSETTES	Tak
Wyłączenie awaryjne	Nie
Izolacja akustyczna	Nie
ATT-WS-SPOUT	ROTATING-BOT
Długość wylewki	135 mm
Wykończenie powierzchni	Chromowany
Wykończenie powierzchni montażowej	POLISHED
ATT-WS-TEMPERATURELIMIT	Tak
Dezynfekcja termiczna	Instrukcja dezynfekcji termicznej
ATT-WS-TRANSFORMER	Nie
Rodzaje baterii	CR-P2
Rodzaj montażu	Montaż naścienny
Rodzaj obsługi	Obsługa ręczna
Rodzaj czujnika	Czujnik opto-elektroniczny
Rodzaje baterii	Zawór ścienny
Przepływ objętościowy przy 3 barach	0.1 l/s
Podłączenie wody	Połączenia S
Akcent kolorystyczny	bez
Kolor podstawowy	Chromowany wygląd (błyszczący)

#### Akcesoria opcjonalne



**Dwukierunkowy pilot do armatury F3 i F5**

**2030036654**  
ACEX9005



**Pilot 2-przyciskowy do armatury F3 i F5**

**2030036849**  
ACEX9004



**Obudowa do perlatora antykradzieżowego**

**2000104778**  
ZTAPS0005

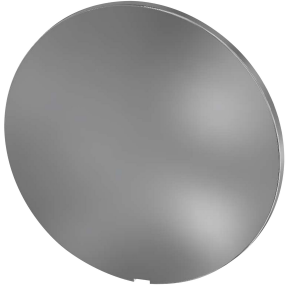
#### Części zamienne

## KWC F5S-Therm

Samozamykająca termostaticzna bateria ścienna

Modell-Linie: F5S | F5ST1004

Armatura umywalkowa | Armatura samozamykająca



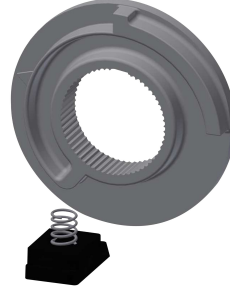
Wieżko

2030003258  
EAQLT0002



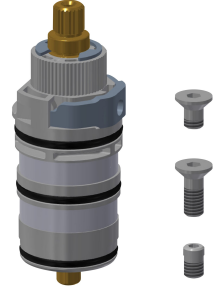
Pokrętko ustawiania temperatury

2030050541  
ASXT9004



Pierścień ograniczający

2030003296  
EAQLT0003



Termoelement

2030003300  
EAQLT0004



Rozeta wkręcana

2030046777  
ASSX9003



Zestaw montażowy

2030003401  
EAQLT0009



Zatyczka chromowana

2030053006  
ASSX9004



Przycisk

2030050542  
ASST9001



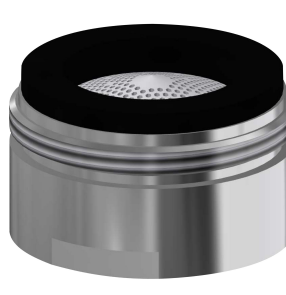
Pierścień zabezpieczający

2030048357  
ASSX9003



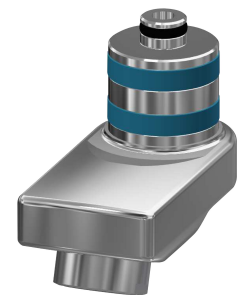
FRAMIC kartusz samozamykający

2030046145  
ASSX9001



Perlator

2030012352  
ETAPS0037



Wylewka obrotowa, 40 mm

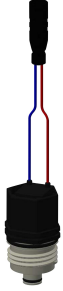
2030035159  
ASSX1003

## KWC F5S-Therm

Samozamykająca termostaticzna bateria ścienna

Modell-Linie: F5S | F5ST1004

Armatura umywalkowa | Armatura samozamykająca



**Kartusz z zaworem elektromagnetycznym**

**2030045522**  
ACXX9002



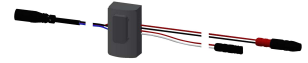
**Pojemnik na baterię**

**360002063**  
ACEX9023



**Bateria litowa 6V**

**2000104846**  
EPRTR0008



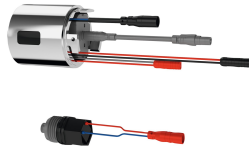
**Czujnik, ID 81/00001**

**2030041485**  
ASLM9001



**Folia**

**2030053034**  
ASET2010



**Podzespół higieniczny do F5S-Therm**

**2030041162**  
ACST9001