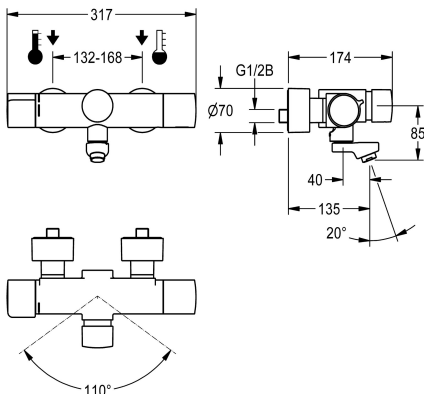


## KWC F5S-Therm Väggmonterad självstängande termostatenhet

Modell-Linie: F5S | F5ST1004  
Kranar | Självstängande kranar



### KWC-No.

**2030040243**

Projection 195 mm

**2030040242**

Projection 135 mm

**2030040288**

Projection 255 mm

### Sprut kastare

195 mm

135 mm

255 mm

F5S-Therm väggmonterad självstängande termostatenhet DN 15 för utanpåliggande montering med låsbart, svängbart utlopp, för tvättanläggningar. Hydraulstyrning, för anslutning till varm- och kallvatten. Med förmonterad hygienhet inklusive sensor med styrelektronik och 6 V litiumbatteri (CR-P2), för automatisk hygienspolning och lagring av statistiska data. Självstängande FRAMIC-patron, hydraulstyrning, stagnationsfri med lågt underhållsbehov, med keramiska skivor, automatisk stängning, flödestryckoberoende tack vare mediaseparerande konstruktion. Steglöst inställbar flödestid. Termostat med metallhandtag med

inställbart och vridskyddat temperaturstopp, med möjlighet att genomföra manuell termisk desinfektion. Skållningsskyddat Safe-Touch-hus, utförande helt i metall, högblank förkromad mässing. Laminärflödesregulator med integrerad flödesregulator 6,0 l/min. Med justerbara och låsbara anslutningar med backventiler och silar, helt täckta med rosetter med inställbart djup. Öppning 135 mm. Aktiverad hygienspolning, fast intervall på 24 timmar. Med möjlighet till parameterinställning och kommunikation via dubbelriktad fjärrkontroll (tillval).

### Technical Data

ATT-WS-BACKFLOWPREVENTER

Beräknat flöde för dricksvatten

Beräknat flöde för varmt dricksvatten

A3000 open-kompatibel

Standard automatisk hygien spolning

Nedtryckt

med filter

Justerbar flödestid

Funktionell princip

ATT-WS-HYGIENE-FLUSH

Nominell diameter

Inbyggnadsmått

Låsmekanism

Material delar

Maximal flödestid

Minimalt flödestryck

Minimal flödes tid

Typ av blandning

Antal batterier

Ja

0.07 l/s

0.07 l/s

Nej

24-H

Nej

Ja

Ja

Hydrauliskt självstängande

Ja

DN 15

G 1/2 B

TOP-CERAMIC

Mässing

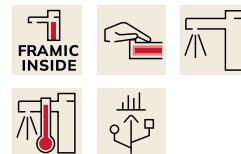
35 Sekunder

1 bar

5 Sekunder

Med termostat

1



## KWC F5S-Therm Väggmonterad självstängande termostatenhet

**Modell-Linie: F5S | F5ST1004**  
Kranar | Självstängande kranar

Parametrisering	Fjärrkontroll
ATT-WS-POPUWASTESET	Nej
Kraft försörjnings anslutning	Batteri 6 V
Kraft förbrukning	1.5 Voltampere
ATT-WS-POWTYPE	BATTERY
Skydds system IP	59K
ATT-WS-ROSETTES	Ja
Säkerhetsavstängning	Nej
Ljud isolering	Nej
ATT-WS-SPOUT	ROTATING-BOT
Sprut kastare	135 mm
yt finish	Förkromad
Passande ytfinish	POLISHED
ATT-WS-TEMPERATURELIMIT	Ja
terminal för desinfektion	MANUAL
ATT-WS-TRANSFORMER	Nej
Typ av batterier	CR-P2
Typ av montering	Väggmontering
Typ av operation	Manull operation
Typ av sensor	Utan elektronisk sensor
Typ av kran	Tvågreppsblandare
Volymflöde vid 3 bar	0.1 l/s
Vattenanslutning	S-anslutningar
Accentfärg	utan
Basfärg	Kromat utseende (glansigt)

### Extratillbehör



**Bidirectional remote control for  
electronic fittings F3 and F5**

**2030036654**  
ACEX9005



**2-button remote control for fittings F3  
and F5**

**2030036849**  
ACEX9004

### Reservdelar

## KWC F5S-Therm

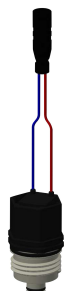
Väggmonterad självstängande termostatenhet

Modell-Linie: F5S | F5ST1004  
Kranar | Självstängande kranar



**FRAMIC Self-closing cartridge**

**2030046145**  
ASSX9001



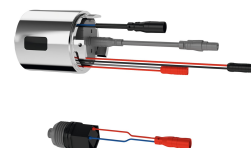
**Solenoid valve cartridge**

**2030045522**  
ACXX9002



**Battery compartment**

**3600002063**  
ACEX9023



**Hygiene unit for F5S-Therm**

**2030041162**  
ACST9001