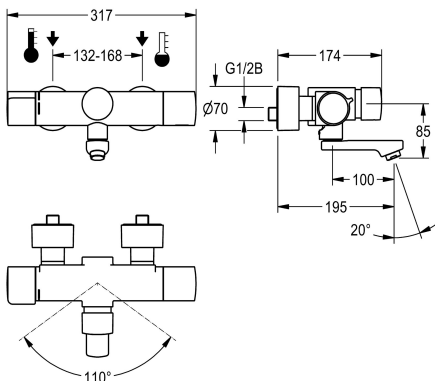


## KWC F5S-Therm Samouzavírací termostatická nástěnná baterie

Modell-Linie: F5S | F5ST1005

Umyvadlové armatury | Samouzavírací armatury



### KWC-No.

**2030040243**  
rozpětí 195 mm

**2030040242**  
rozpětí 135 mm

**2030040288**  
rozpětí 255 mm

### Vzdálenost perlátoru

195 mm

135 mm

255 mm

F5S-Therm - samouzavírací termostatická nástěnná baterie DN 15 k montáži na omítku se zastavitelným otočným vývodem, pro umývání. Hydraulicky řízená, k připojení na teplou a studenou vodu. S předmontovanou hygienickou jednotkou včetně senzoru s řídicí elektronikou a lithiové baterie 6 V (CR-P2) k provádění automatického hygienického proplachování a ukládání statistických údajů. Samouzavírací kartuše FRAMIC, hydraulicky řízená, nenáročná na údržbu a eliminující stagnaci vody, s keramickými destičkami, se samočinným zavíráním, nezávislá na dynamickém tlaku díky konstrukci oddělující média. Plynule nastavitelná doba průtoku. Termostat s kovovou rukojetí s

nastavitelným teplotním dorazem a pojistkou proti přetočení, s možností ručně prováděné termické dezinfekce. Těleso Safe Touch chrání před popálením, celokovové provedení, leštěná chromovaná mosaz. Regulator laminárního proudění vody s integrovaným regulátorem průtoku 6,0 l/min. S nastavitelnými a uzavíratelnými přípojkami se zábranou zpětného toku a sítky, zcela zakrytými hloubkově nastavitelnými šroubovacími rozetami. Rozpětí 195 mm. Aktivované hygienické proplachování, pevný časový interval 24 hodin. S možností nastavení funkčních parametrů a komunikace pomocí volitelného obousměrného dálkového ovládání.

### Technické údaje

ATT-WS-BACKFLOWPREVENTER

ano

Výpočet průtoku studené vody

0.07 l/s

Výpočet průtoku teplé vody

0.07 l/s

A3000 open-kompatibilní

Ne

Nastavené automatické hygienické proplachování

24-H

Snížený tlak

Ne

s filtrem

ano

Nastavitelná doba průtoku

ano

Ovládání

s hydraulickým automatickým zavíráním

ATT-WS-HYGIENE-FLUSH

ano

Nominální průměr

DN 15

Velikost přívodní trubky

G 1/2 B

Uzamykací mechanismus

TOP-CERAMIC

Materiál armatury

mosaz

Maximální doba průtoku

35 Sekundy

Minimální tlak průtoku

1 bar

Minimální doba průtoku

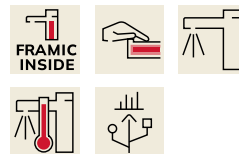
5 Sekundy

Typ směšování

s termostatem

Počet baterií

1



## KWC F5S-Therm

Samouzavírací termostatická nástěnná baterie

**Modell-Linie: F5S | F5ST1005**

Umyvadlové armatury | Samouzavírací armatury

### Parametrizace

ATT-WS-POPUWASTESET

Napájení

Spotřeba energie

ATT-WS-POWTYPE

Systém ochrany IP

ATT-WS-ROSETTES

Bezpečnostní vypnutí

Zvuková izolace

ATT-WS-SPOUT

Vzdálenost perlátoru

Povrchová úprava armatury

Povrchová úprava kování

ATT-WS-TEMPERATURELIMIT

Termická dezinfekce

ATT-WS-TRANSFORMER

Typ baterií

Způsob montáže

Ovládání

Typ senzoru

Typ baterie

Objemový průtok při 3 barech

Připojení vody

Barevné varianty

Základní barva

### Dálkové ovládání

Ne

Baterie 6 V

1.5 Voltampér

BATTERY

59K

ano

Ne

Ne

ROTATING-BOT

195 mm

chromovaný

POLISHED

ano

MANUAL

Ne

CR-P2

montáž na stěnu

manuální

optoelektronický senzor

popíjí klepá

0.1 l/s

S-Připojení

bez

Chromový vzhled (lesklý)

### Volitelné příslušenství



**Obousměrné dálkové ovládání pro armatury F3 a F5**

**2030036654**  
ACEX9005

**Dvoutlačítkové dálkové ovládání pro armatury F3 a F5**

**2030036849**  
ACEX9004

**Těleso perlátoru**

**2000104778**  
ZTAPS0005

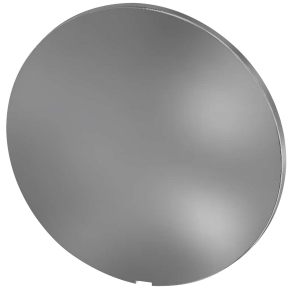
### Náhradní díly

## KWC F5S-Therm

Samouzavírací termostatická nástěnná baterie

Modell-Linie: F5S | F5ST1005

Umyvadlové armatury | Samouzavírací armatury



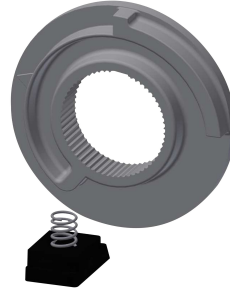
Krycí destičky

**2030003258**  
EAQLT0002



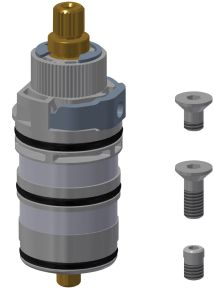
Rukojeť teplotního voliče

**2030050541**  
ASXT9004



Teplotní doraz

**2030003296**  
EAQLT0003



Termočlánek

**2030003300**  
EAQLT0004



Šroubovací rozeta

**2030046777**  
ASSX9003



Montážní sada

**2030003401**  
EAQLT0009



Zátka chromovaná

**2030053006**  
ASSX9004



Tlačná krytka

**2030050542**  
ASST9001



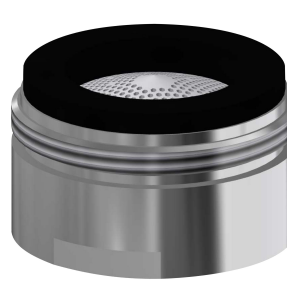
Pojistný kroužek

**2030048357**  
ASSX9003



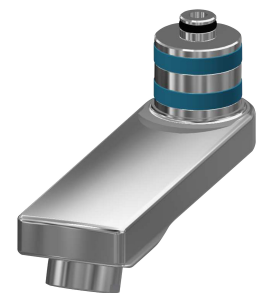
FRAMIC Samouzavírací kartuše

**2030046145**  
ASSX9001



Regulátor laminárního proudění

**2030012352**  
ETAPS0037



Otočný výtok, 100 mm

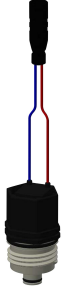
**2030032671**  
ASXX1001

## KWC F5S-Therm

Samouzavírací termostatická nástěnná baterie

Modell-Linie: F5S | F5ST1005

Umyvadlové armatury | Samouzavírací armatury



**Kartuše  
s obtokovým elektromagnetickým  
ventilem**

**2030045522**  
ACXX9002



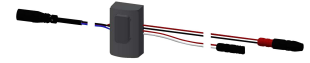
**Přihrádka na baterii**

**360002063**  
ACEX9023



**Lithiová baterie 6 V**

**2000104846**  
EPTR0008



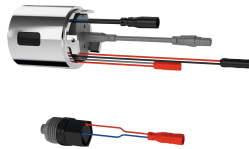
**Snímač, ID 81/00001**

**2030041485**  
ASLM9001



**Fólie**

**2030053034**  
ASET2010



**Hygienická jednotka pro F5S-Therm**

**2030041162**  
ACST9001