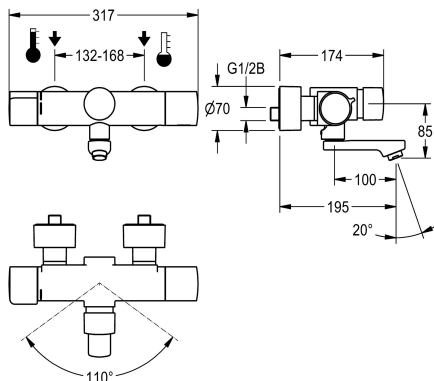


## KWC F5S-Therm

Mitigeur thermostatique à fermeture automatique pour montage mural

Modell-Linie: F5S | F5ST1005

Robinetteries | Robinets temporisés



### KWC-No.

**2030040243**

Projection de 195 mm

**2030040242**

Projection de 135 mm

**2030040288**

Projection de 255 mm

### Projection de conduit

195 mm

135 mm

255 mm

F5S-Therm mitigeur thermostatique mural à arrêt automatique DN 15 pour le montage en saillie avec sortie pivotante bloquante, pour les installations sanitaires. À commande hydraulique pour le raccordement sur l'eau chaude et l'eau froide. Unité de nettoyage pré-assemblée incluant un capteur avec commande électronique et pile au lithium de 6 V (CR-P2) pour un rinçage hygiénique automatique et une sauvegarde des données statistiques. Cartouche mélangeuse à arrêt automatique FRAMIC, à commande hydraulique, nécessitant peu de maintenance et sans stagnation, avec technique à disques de céramique, fermeture automatique et indépendante de la pression de débit grâce à la construction à fluides séparés. Durée d'écoulement réglable en continu.

Thermostat avec poignées métalliques et butée de température réglable, avec option pour les performances d'une désinfection thermique manuelle. Protection contre l'ébouillantage, boîtier « Safe Touch », structure entièrement métallique, laiton chromé poli. Mousseur laminaire avec régulateur de débit intégré de 6,0 l/min. Avec raccords ajustables et bloquants à clapets anti-retour et filtres, entièrement recouverts par des rosaces à visser réglables en profondeur. Projection de 195 mm. Rinçage hygiénique activé avec intervalles fixes de 24 heures. Avec possibilité de paramétrage et communication par télécommande bidirectionnelle en option.

### Données techniques

ATT-WS-BACKFLOWPREVENTER

Calcul débit de l'eau froide

Calcul débit de l'eau chaude

A3000 open-compatible

Réglage d'usine du rinçage d'hygiène

Dépressurisé

avec filtre

Durée d'écoulement réglable

Principe de fonctionnement

ATT-WS-HYGIENE-FLUSH

Diamètre intérieur

Taille de l'alimentation

Mécanisme de fermeture

Matière de l'installation

Durée maximale de rinçage

Pression dynamique minimale

Durée d'écoulement minimum

Type de mélangeur

Oui

0.07 l/s

0.07 l/s

Non

24-H

Non

Oui

Oui

Fermeture automatique hydraulique

Oui

DN 15

G 1/2 B

TOP-CERAMIC

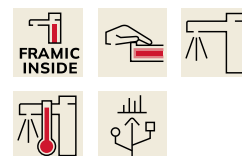
Laiton

35 Secondes

1 Bar

5 Secondes

Avec thermostatique



## KWC F5S-Therm

Mitigeur thermostatique à fermeture automatique pour montage mural

**Modell-Linie: F5S | F5ST1005**

Robinetteries | Robinets temporisés

Nombre de piles	1
Paramétrage	Télécommande
ATT-WS-POPOPWASTESET	Non
Connexion au boîtier d'alimentation	BATTERY-6-V
Consommation d'alimentation	1.5 Voltampère
ATT-WS-POWTYPE	pile
Système de protection IP	59K
ATT-WS-ROSETTES	Oui
Arrêt de sécurité	Non
Isolation sonore	Non
goulot	ROTATING-BOT
Projection de conduit	195 mm
Finition de surface	Chromé
Finition de surface de l'armature	Poli
ATT-WS-TEMPERATURELIMIT	Oui
Désinfection thermique	Désinfection thermique manuel
ATT-WS-TRANSFORMER	Non
Type de piles	CR-P2
Type de montage	Montage mural
Type d'opération	Opération manuelle
Type de capteur	Détecteur opto-électronique
Type de robinet	Robinet de bavette
Débit volumétrique à 3 bar	0.1 l/s
Raccordement à l'eau	Raccords en S
Couleur d'accent	sans
Couleur de base	aspect chromé (brillant)
teamNumber	812435

### Accessoires en option



#### Télécommande bidirectionnelle

**2030036654**  
ACEX9005



#### Télécommande à 2 touches

**2030036849**  
ACEX9004



#### Boîtier d'aérateur antiviol

**2000104778**  
ZTAPS0005

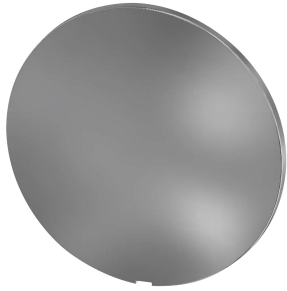
### Pièces de rechange

## KWC F5S-Therm

Mitigeur thermostatique à fermeture automatique pour montage mural

Modell-Linie: F5S | F5ST1005

Robinetteries | Robinets temporisés



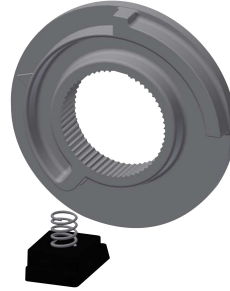
**Plaque de recouvrement**

**2030003258**  
EAQLT0002



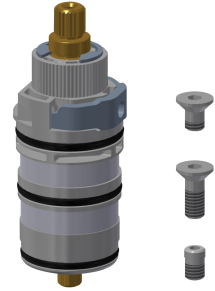
**Poignée de température**

**2030050541**  
ASXT9004



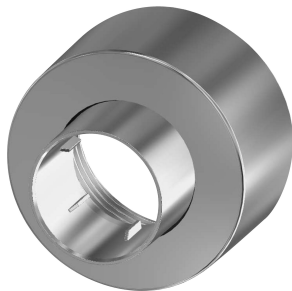
**Arret de température**

**2030003296**  
EAQLT0003



**Thermocouple**

**2030003300**  
EAQLT0004



**Rosette à vis**

**2030046777**  
ASXX9003



**Kit de montage**

**2030003401**  
EAQLT0009



**Strainer seal 24 x 17 x 2.5 mm**

**2000104706**  
ASXX9011



**Bouchon chromé**

**2030053006**  
ASSX9004



**Bouchon de pression**

**2030050542**  
ASST9001



**Bague de sécurité**

**2030048357**  
ASSX9003



**Cartouche FRAMIC temporisé**

**2030046145**  
ASSX9001



**Mousseur à jet laminaire**

**2030012352**  
ETAPS0037

## KWC F5S-Therm

Mitigeur thermostatique à fermeture automatique pour montage mural

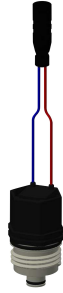
Modell-Linie: F5S | F5ST1005

Robinetteries | Robinets temporisés



Sortie pivotante 100 mm

**2030032671**  
ASXX1001



Cartouche d'électrovanne

**2030045522**  
ACXX9002



Compartment à pile

**3600002063**  
ACEX9023



Pile au lithium 6V

**2000104846**  
EPRTR0008



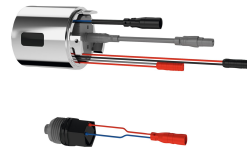
Détecteur, ID 81/00001

**2030041485**  
ASLM9001



Feuille

**2030053034**  
ASET2010



Unité d'hygiène

**2030041162**  
ACST9001



Clé à douille hexagonale

**2030047722**  
ACEX9011