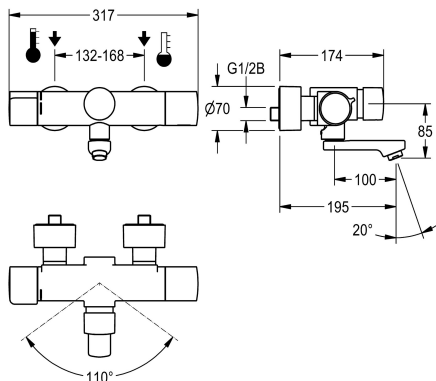


## KWC F5S-Therm Zelfsluitende thermostaatwandkraan

Modell-Linie: F5S | F5ST1005  
Kranen | Zelfsluitende kranen



### KWC-No.

**2030040243**

Uitloopsprong 195 mm

**2030040242**

Uitloopsprong 135 mm

**2030040288**

Uitloopsprong 255 mm

### Lengte uitloop

195 mm

135 mm

255 mm

F5S-Therm zelfsluitende thermostaatwandkraan DN 15 met vergrendelbare zwenkuitloop, voor wastafels. Hydraulisch gestuurd, voor aansluiting op warm en koud water. Met voormonteerde hygiënische eenheid inclusief sensor met besturingselektronica en 6 V lithium-batterij (CR-P2), voor de uitvoering van een automatische hygiënische spoeling en opslag van statistische gegevens. Zelfsluitende FRAMIC-patroon, hydraulisch gestuurd, onderhoudsarm en stagnatievrij, met keramische schijftechniek, automatisch sluitend, onafhankelijk van de stromingsdruk dankzij de constructie met gescheiden kamers. Stromingstijd traploos instelbaar. Thermostaat met metalen greep

met instelbare en tegen doordraaien beveiligde temperatuuraanslag, met mogelijkheid voor de uitvoering van een handmatige thermische desinfectie. Verbrandingsveilige Safe-Touch-behuizing, volledig uitgevoerd in metaal, messing gepolijst verchroomd. Laminare straalregelaar met geïntegreerde debietregelaar 6,0 l/min. Met verstelbare en afsluitbare aansluitingen met terugslagbegrenzers en zeven, volledig afgedekt door in diepte verstelbare schroefrozetten. Uitloopsprong 195 mm. Geactiveerde hygiënische spoeling, vaste intervaltijd 24 uur. Met mogelijkheid voor parametriering en communicatie via optionele bidirectionele afstandsbediening.

### Technical Data

ATT-WS-BACKFLOWPREVENTER

Debiet koud water

Debiet warm water

A3000 open-compatibel

Standaard instelling hygiënespoeling

Drukloos

met filter

Instelbare looptijd

Werkingsprincipe

Hygiënespoeling

Diameter nominaal

Inlaat omvang

Vergrendelmechanisme

Materiaal montage

Maximale looptijd

Minimum dynamische druk

Minimale looptijd

Type menging

Aantal batterijen

Ja

0.07 l/s

0.07 l/s

Neen

24-H

Neen

Ja

Ja

Hydraulisch zelfsluitend

Ja

DN 15

G 1/2 B

TOP-CERAMIC

Messing

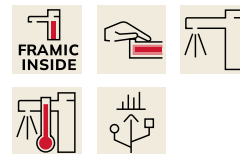
35 Seconden

1 bar

5 Seconden

Met thermostaat

1



## KWC F5S-Therm Zelfsluitende thermostaatwandkraan

**Modell-Linie: F5S | F5ST1005**  
Kranen | Zelfsluitende kranen

Parametrisatie	Afstandsbediening
ATT-WS-POPUWASTESET	Neen
Voedingsspanning	BATTERY-6-V
Opgenomen vermogen	1.5 Voltampère
ATT-WS-POWTYPE	Batterij
IP bescherming	59K
ATT-WS-ROSETTES	Ja
Veiligheidsuitschakeling	Neen
Geluidsisolatie	Neen
uitloop	ROTATING-BOT
Lengte uitloop	195 mm
Oppervlaktebehandeling	Verchromd
Montageoppervlak	POLISHED
ATT-WS-TEMPERATURELIMIT	Ja
Thermische desinfectie	Manuele thermische desinfectie
ATT-WS-TRANSFORMER	Neen
Type batterij	CR-P2
Type montage	Wandmontage
Type bediening	Manuele werking
Type sensor	Opto-elektronische sensor
Type kraan	Dienstkraan
Volumestroom bij 3 bar	0.1 l/s
Wateraansluiting	S-verbindingen
Accentkleur	zonder
Basiskleur	Chroom-look (glanzend)

### Optionele toebehoren



#### Bidirectionele afstandsbediening

**2030036654**  
ACEX9005



#### Afstandsbediening

**2030036849**  
ACEX9004



#### Diefstalbestendige perlator

**2000104778**  
ZTAPS0005

### Reserve onderdelen

## KWC F5S-Therm Zelfsluitende thermostaatwandkraan

Modell-Linie: F5S | F5ST1005  
Kranen | Zelfsluitende kranen



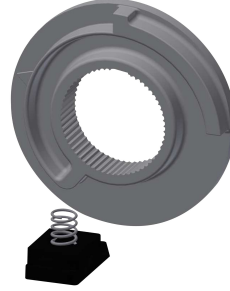
**Afdekplaatje**

**2030003258**  
EAQLT0002



**Temperatuurhendel**

**2030050541**  
ASXT9004



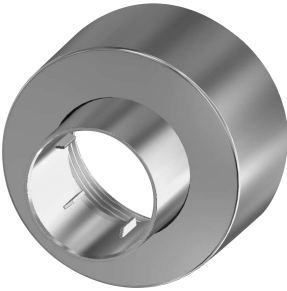
**Temperatuuraanslag**

**2030003296**  
EAQLT0003



**Thermokoppel**

**2030003300**  
EAQLT0004



**Schroefrozet**

**2030046777**  
ASXX9003



**Montageset**

**2030003401**  
EAQLT0009



**Stop verchroomd**

**2030053006**  
ASSX9004



**Drukcap**

**2030050542**  
ASST9001



**Veiligheidsring**

**2030048357**  
ASSX9003



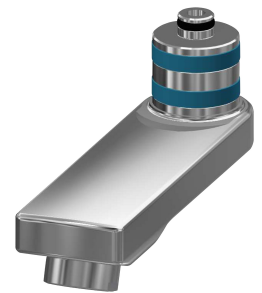
**FRAMIC Zelfsluitend patroon**

**2030046145**  
ASSX9001



**Laminaire straalregelaar**

**2030012352**  
ETAPS0037

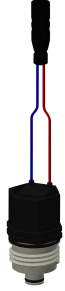


**Zwenkuitloop, 100 mm**

**2030032671**  
ASXX1001

## KWC F5S-Therm Zelfsluitende thermostaatwandkraan

Modell-Linie: F5S | F5ST1005  
Kranen | Zelfsluitende kranen



**Magneetventielpatroon**

**2030045522**  
ACXX9002



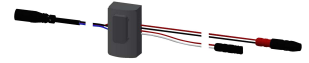
**Batterijvak**

**360002063**  
ACEX9023



**Lithium batterij, 6 V**

**2000104846**  
EPTR0008



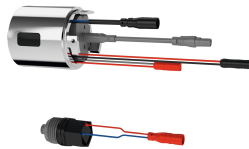
**Sensor, ID 81/00001**

**2030041485**  
ASLM9001



**Folie**

**2030053034**  
ASET2010



**Hygiëne unit**

**2030041162**  
ACST9001