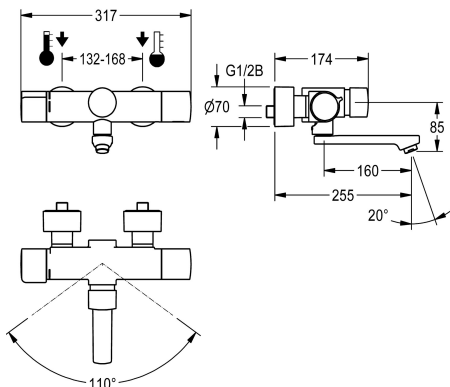


## KWC F5S-Therm Samouzavírací termostatická nástěnná baterie

Modell-Linie: F5S | F5ST1006

Umyvadlové armatury | Samouzavírací armatury



### KWC-No.

**2030040243**  
rozpětí 195 mm

**2030040242**  
rozpětí 135 mm

**2030040288**  
rozpětí 255 mm

### Vzdálenost perlátoru

195 mm

135 mm

255 mm

F5S-Therm - samouzavírací termostatická nástěnná baterie DN 15 k montáži na omítku se zajištěným otočným vývodem, pro umývání. Hydraulicky řízená, k připojení na teplou a studenou vodu. S předmontovanou hygienickou jednotkou včetně senzoru s řídicí elektronikou a lithiové baterie 6 V (CR-P2) k provádění automatického hygienického proplachování a ukládání statistických údajů. Samouzavírací kartuše FRAMIC, hydraulicky řízená, nenáročná na údržbu a eliminující stagnaci vody, s keramickými destičkami, se samočinným zavíráním, nezávislá na dynamickém tlaku díky konstrukci oddělující média. Plynule nastavitelná doba průtoku. Termostat s kovovou rukojetí s

nastavitelným teplotním dorazem a pojistkou proti přetečení, s možností ručně prováděné termické dezinfekce. Těleso Safe Touch chrání před popálením, celokovové provedení, leštěná chromovaná mosaz. Regulátor laminárního proudění vody s integrovaným regulátorem průtoku 6,0 l/min. S nastavitelnými a uzavíratelnými přípojkami se zábranou zpětného toku a sítky, zcela zakrytými hloubkově nastavitelnými šroubovacími rozetami. Rozpětí 255 mm. Aktivované hygienické proplachování, pevný časový interval 24 hodin. S možností nastavení funkčních parametrů a komunikace pomocí volitelného obousměrného dálkového ovládání.

### Technické údaje

ATT-WS-BACKFLOWPREVENTER

ano

Výpočet průtoku studené vody

0.07 l/s

Výpočet průtoku teplé vody

0.07 l/s

A3000 open-kompatibilní

Ne

Nastavené automatické hygienické proplachování

24-H

Snížený tlak

Ne

s filtrem

ano

Nastavitelná doba průtoku

ano

Ovládání

s hydraulickým automatickým zavíráním

ATT-WS-HYGIENE-FLUSH

ano

Nominální průměr

DN 15

Velikost přívodní trubky

G 1/2 B

Uzamykací mechanismus

TOP-CERAMIC

Materiál armatury

mosaz

Maximální doba průtoku

35 Sekundy

Minimální tlak průtoku

1 bar

Minimální doba průtoku

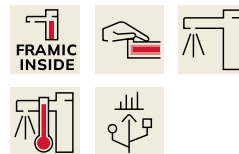
5 Sekundy

Typ směšování

s termostatem

Počet baterií

1



## KWC F5S-Therm

Samouzavírací termostatická nástěnná baterie

**Modell-Linie: F5S | F5ST1006**

Umyvadlové armatury | Samouzavírací armatury

### Parametrizace

ATT-WS-POPUWASTESET

Napájení

Spotřeba energie

ATT-WS-POWTYPE

Systém ochrany IP

ATT-WS-ROSETTES

Bezpečnostní vypnutí

Zvuková izolace

ATT-WS-SPOUT

Vzdálenost perlátoru

Povrchová úprava armatury

Povrchová úprava kování

ATT-WS-TEMPERATURELIMIT

Termická dezinfekce

ATT-WS-TRANSFORMER

Typ baterií

Způsob montáže

Ovládání

Typ senzoru

Typ baterie

Objemový průtok při 3 barech

Připojení vody

Barevné varianty

Základní barva

### Dálkové ovládání

Ne

Baterie 6 V

1.5 Voltampér

BATTERY

59K

ano

Ne

Ne

ROTATING-BOT

255 mm

chromovaný

POLISHED

ano

MANUAL

Ne

CR-P2

montáž na stěnu

manuální

optoelektronický senzor

popíjí klepá

0.1 l/s

S-Připojení

bez

Chromový vzhled (lesklý)

### Volitelné příslušenství



**Obousměrné dálkové ovládání pro armatury F3 a F5**

**2030036654**  
ACEX9005

**Dvoutlačítkové dálkové ovládání pro armatury F3 a F5**

**2030036849**  
ACEX9004

**Těleso perlátoru**

**2000104778**  
ZTAPS0005

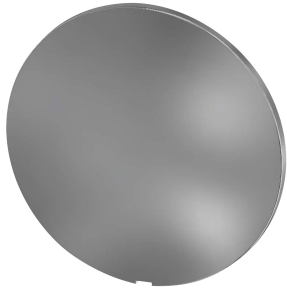
### Náhradní díly

## KWC F5S-Therm

Samouzavírací termostatická nástěnná baterie

Modell-Linie: F5S | F5ST1006

Umyvadlové armatury | Samouzavírací armatury



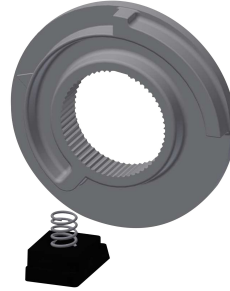
Krycí destičky

2030003258  
EAQLT0002



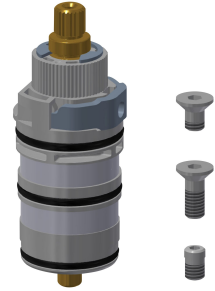
Rukojeť teplotního voliče

2030005041  
ASXT9004



Teplotní doraz

2030003296  
EAQLT0003



Termočlánek

2030003300  
EAQLT0004



Šroubovací rozeta

2030046777  
ASSX9003



Montážní sada

2030003401  
EAQLT0009



Zátka chromovaná

2030053006  
ASSX9004



Tlačná krytka

2030050542  
ASST9001



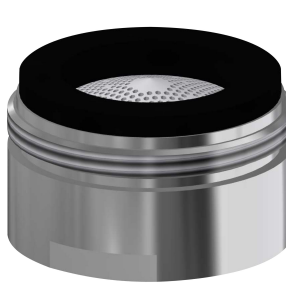
Pojistný kroužek

2030048357  
ASSX9003



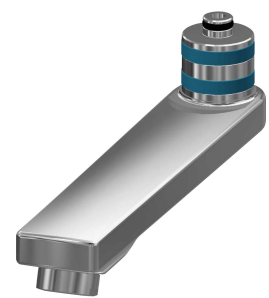
FRAMIC Samouzavírací kartuše

2030046145  
ASSX9001



Regulátor laminárního proudění

2030012352  
ETAPS0037



Otočný výtok, 160 mm

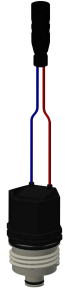
2030032815  
ASSX1002

## KWC F5S-Therm

Samouzavírací termostatická nástěnná baterie

Modell-Linie: F5S | F5ST1006

Umyvadlové armatury | Samouzavírací armatury



**Kartuše  
s obtokovým elektromagnetickým  
ventilem**

**2030045522**  
ACXX9002



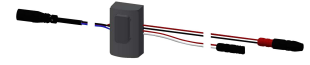
**Přihrádka na baterii**

**360002063**  
ACEX9023



**Lithiová baterie 6 V**

**2000104846**  
EPTR0008



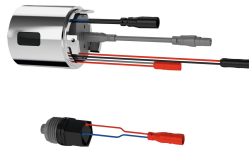
**Snímač, ID 81/00001**

**2030041485**  
ASLM9001



**Fólie**

**2030053034**  
ASET2010



**Hygienická jednotka pro F5S-Therm**

**2030041162**  
ACST9001