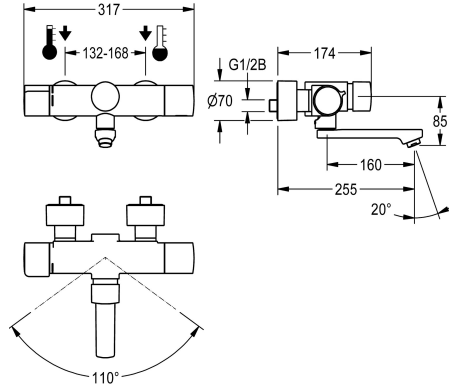


## KWC F5S-Therm Selbstschluss-Thermostat-Wandbatterie

Modell-Linie: F5S | F5ST1006  
Wascharmaturen | Selbstschluss-Armaturen



### KWC-Nr.

**2030040243**  
Ausladung 195 mm

**2030040242**  
Ausladung 135 mm

**2030040288**  
Ausladung 255 mm

### Ausladung des Auslaufs

195 mm

135 mm

255 mm

F5S-Therm Selbstschluss-Thermostat-Wandbatterie DN 15 zur Aufputzmontage mit arretierbarem Schwenkauslauf, für Waschanlagen. Hydraulisch gesteuert, zum Anschluss an Warm- und Kaltwasser. Mit vormontierter Hygieneeinheit inklusive Sensor mit Steuerelektronik und 6 V Lithium Batterie (CR-P2) zur Durchführung einer automatischen Hygienespülung und Speicherung von Statistikdaten. FRAMIC Selbstschlusskartusche, hydraulisch gesteuert, wartungsarm und stagnationsfrei, mit Keramikscheibentechnik, selbsttätig schließend, fließdruckunabhängig durch mediengetrennte Bauart. Fließzeit stufenlos einstellbar. Thermostat mit Metallgriff mit einstellbarem

und verdrehsicherem Temperaturanschlag, mit Möglichkeit zur Durchführung einer manuellen thermischen Desinfektion. Verbrühungssicheres Safe-Touch-Gehäuse, Ganzmetallausführung, Messing poliert verchromt. Laminarstrahlregler mit integriertem Durchflussmengenregler 6,0 l/min. Mit verstellbaren und absperbaren Anschlüssen mit Rückflussverhinderer und Sieben, vollständig abgedeckt durch tiefenverstellbare Schraubrosetten. Ausladung 255 mm. Aktivierte Hygienespülung, fixe Intervallzeit 24 Stunden. Mit Möglichkeit der Parametrierung und Kommunikation über optionale bidirektionale Fernbedienung.

### Technische Daten

mit Rückflussverhinderer

ja

Berechnungsdurchfluss Kaltwass

0,07 l/s

Berechnungsdurchfluss Warmwass

0,07 l/s

A3000 open-kompatibel

nein

Voreinstellung Hygienespülung

festes Intervall 24 Stunden

drucklos

nein

mit Filter

ja

einstellbare Fließzeit

ja

Funktionsprinzip

hydraulisch selbstschließend

Hygienespülung

ja

Nennweite

DN 15

Anschlussgröße

G 1/2 B

Schließmechanismus

Oberteil keramisch

Material Armatur

Messing

maximale Fließzeit

35 Sekunden

Mindestfließdruck

1 bar

minimale Fließzeit

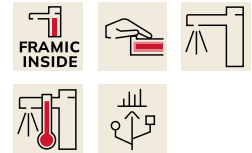
5 Sekunden

Art der Mischung

mit Thermostat

Anzahl Batterien

1



## KWC F5S-Therm Selbstschluss-Thermostat-Wandbatterie

**Modell-Linie: F5S | F5ST1006**  
Wascharmaturen | Selbstschluss-Armaturen

Parametrierung	Fernbedienung
Zugstangen-Ablaufgarnitur	nein
Anschlussspannung	Batterie 6 V
Stromverbrauch	1.5 Voltampere
Art der Spannungsversorgung	Batterie
Schutzart IP	IP59K
mit Rosetten/Abdeckplatte	ja
Sicherheitsabschaltung	nein
Schallschutz	nein
Auslauf	schwenkbar, unten
Ausladung des Auslaufs	255 mm
Oberflächenbehandlung Armatur	verchromt
Oberflächenveredelung Armatur	poliert
Temperaturanschlag	ja
Thermische Desinfektion	manuelle thermische Desinfektion
mit Trafo/Netzteil	nein
Batterietyp	CR-P2 Lithium Batterie 6 V
Art der Montage	Wandmontage
Art der Bedienung	manueller Betrieb
Typ des Sensors	opto-elektronischer Sensor
Art der Wascharmatur	Wandarmatur
Volumenstrom bei 3 bar	0.1 l/s
Wasseranschluss	S-Anschlüsse
Akzentfarbe	ohne
Grundfarbe	Chromoptik (glänzend)

### Optionales Zubehör



**Bidirektionale Fernbedienung für F3 und F5 Armaturen**

**2030036654**  
ACEX9005



**2-Tasten-Fernbedienung für F3 und F5 Armaturen**

**2030036849**  
ACEX9004



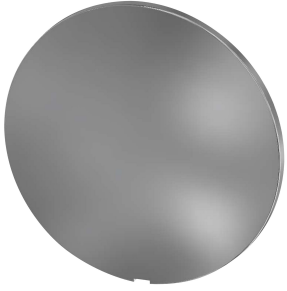
**Diebstahlhemmendes Perlatorgehäuse**

**2000104778**  
ZTAPS0005

### Ersatzteile

## KWC F5S-Therm Selbstschluss-Thermostat-Wandbatterie

Modell-Linie: F5S | F5ST1006  
Wascharmaturen | Selbstschluss-Armaturen



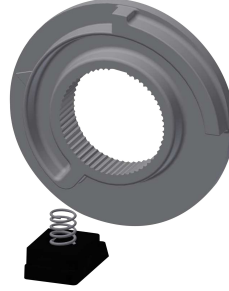
Abdeckplättchen

2030003258  
EAQLT0002



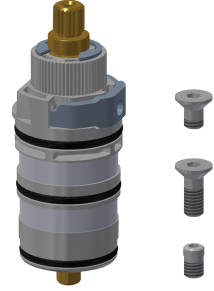
Temperaturwahlgriff

2030050541  
ASXT9004



Temperaturanschlag

2030003296  
EAQLT0003



Thermoelement

2030003300  
EAQLT0004



Schraubrosette

2030046777  
ASXX9003



Montage-Set

2030003401  
EAQLT0009



Siebdichtung 24 x 17 x 2,5 mm

2000104706  
ASXX9011



Stopfen verchromt

2030053006  
ASXX9004



Druckkappe

2030050542  
ASST9001



Sicherungsring

2030048357  
ASSX9003



FRAMIC Selbstschluss-Kartusche

2030046145  
ASSX9001



Laminarstrahlregler

2030012352  
ETAPS0037

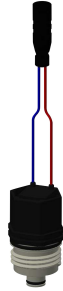
## KWC F5S-Therm Selbstschluss-Thermostat-Wandbatterie

Modell-Linie: F5S | F5ST1006  
Wascharmaturen | Selbstschluss-Armaturen



Schwenkauslauf, 160 mm

**2030032815**  
ASXX1002



Magnetventilkartusche

**2030045522**  
ACXX9002



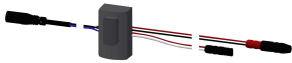
Batteriefach

**3600002063**  
ACEX9023



Lithium-Batterie 6V

**2000104846**  
EPRTR0008



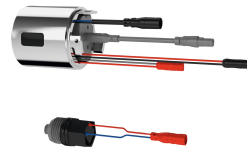
Sensor, ID 81/00001

**2030041485**  
ASLM9001



Folie

**2030053034**  
ASET2010



Hygieneeinheit für F5S-Therm

**2030041162**  
ACST9001



Sechskant-Steckschlüssel

**2030047722**  
ACEX9011