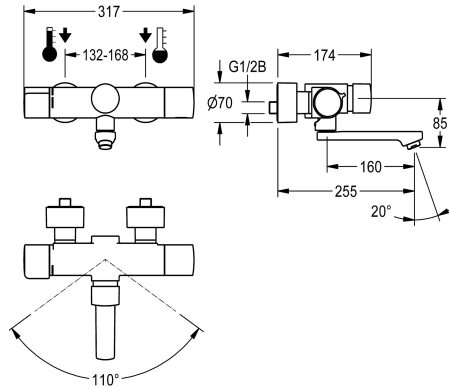


## KWC F5S-Therm Zelfsluitende thermostaatwandkraan

Modell-Linie: F5S | F5ST1006  
Kranen | Zelfsluitende kranen



### KWC-No.

**2030040243**

Uitloopsprong 195 mm

**2030040242**

Uitloopsprong 135 mm

**2030040288**

Uitloopsprong 255 mm

### Lengte uitloop

195 mm

135 mm

255 mm

F5S-Therm zelfsluitende thermostaatwandkraan DN 15 voor wandmontage met vergrendelbare zwenkuitloop, voor wastafels. Hydraulisch gestuurd, voor aansluiting op warm en koud water. Met voorgemonteerde hygiënische eenheid inclusief sensor met besturingselektronica en 6 V lithium-batterij (CR-P2), voor de uitvoering van een automatische hygiënische spoeling en opslag van statistische gegevens. Zelfsluitende FRAMIC-patroon, hydraulisch gestuurd, onderhoudsarm en stagnatievrij, met keramische schijftechniek, automatisch sluitend, onafhankelijk van de stromingsdruk dankzij de constructie met gescheiden kamers. Stroomingstijd traploos instelbaar. Thermostaat met metalen greep

met instelbare en tegen doordraaien beveiligde temperatuuraanslag, met mogelijkheid voor de uitvoering van een handmatige thermische desinfectie. Verbrandingsveilige Safe-Touch-behuizing, volledig uitgevoerd in metaal, messing gepolijst verchroomd. Laminare straalregelaar met geïntegreerde debietregelaar 6,0 l/min. Met verstelbare en afsluitbare aansluitingen met terugslagbegrenzers en zeven, volledig afgedekt door in diepte verstelbare schroefrozetten. Uitloopsprong 255 mm. Geactiveerde hygiënische spoeling, vaste intervaltijd 24 uur. Met mogelijkheid voor parametriering en communicatie via optionele bidirectionele afstandsbediening.

### Technical Data

ATT-WS-BACKFLOWPREVENTER

Debiet koud water

Debiet warm water

A3000 open-compatibel

Standaard instelling hygiënespoeling

Drukloos

met filter

Instelbare looptijd

Werkingsprincipe

Hygiënespoeling

Diameter nominaal

Inlaat omvang

Vergrendelmechanisme

Materiaal montage

Maximale looptijd

Minimum dynamische druk

Minimale looptijd

Type menging

Aantal batterijen

Ja

0.07 l/s

0.07 l/s

Neen

24-H

Neen

Ja

Ja

Hydraulisch zelfsluitend

Ja

DN 15

G 1/2 B

TOP-CERAMIC

Messing

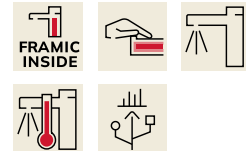
35 Seconds

1 bar

5 Seconds

Met thermostaat

1



## KWC F5S-Therm Zelfsluitende thermostaatwandkraan

Modell-Linie: F5S | F5ST1006  
Kranen | Zelfsluitende kranen

Parametrisatie	Afstandsbediening
ATT-WS-POPUWASTESET	Neen
Voedingsspanning	BATTERY-6-V
Opgenomen vermogen	1.5 Voltampère
ATT-WS-POWTYPE	Batterij
IP bescherming	59K
ATT-WS-ROSETTES	Ja
Veiligheidsuitschakeling	Neen
Geluidsisolatie	Neen
uitloop	ROTATING-BOT
Lengte uitloop	255 mm
Oppervlaktebehandeling	Verchroomd
Montageoppervlak	POLISHED
ATT-WS-TEMPERATURELIMIT	Ja
Thermische desinfectie	Manuele thermische desinfectie
ATT-WS-TRANSFORMER	Neen
Type batterij	CR-P2
Type montage	Wandmontage
Type bediening	Manuele werking
Type sensor	Opto-elektronische sensor
Type kraan	Dienstkraan
Volumestroom bij 3 bar	0.1 l/s
Wateraansluiting	S-verbindingen
Accentkleur	zonder
Basiskleur	Chroom-look (glanzend)

### Optionele toebehoren



#### Bidirectionele afstandsbediening

**2030036654**  
ACEX9005

### Reserve onderdelen

## KWC F5S-Therm Zelfsluitende thermostaatwandkraan

Modell-Linie: F5S | F5ST1006  
Kranen | Zelfsluitende kranen



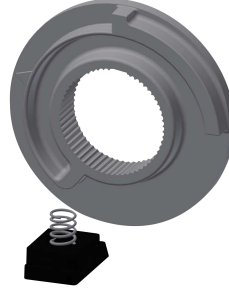
Afdekplaatje

2030003258  
EAQLT0002



Temperatuurhendel

2030050541  
ASXT9004



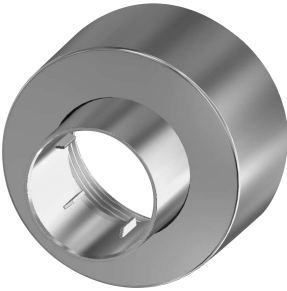
Temperatuuraanslag

2030003296  
EAQLT0003



Thermokoppel

2030003300  
EAQLT0004



Schroefrozet

2030046777  
ASXX9003



Stop verchromd

2030053006  
ASXX9004



Drukkap

2030050542  
ASST9001



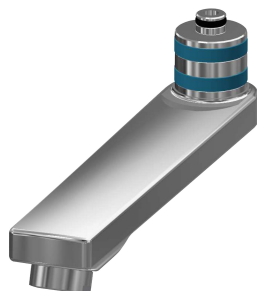
Veiligheidsring

2030048357  
ASXX9003



FRAMIC Zelfsluitend patroon

2030046145  
ASSX9001



Zwenkuitloop, 160 mm

2030032815  
ASXX1002



Magneetventielpatroon

2030045522  
ACXX9002

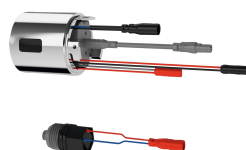
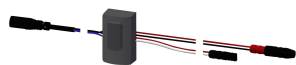


Batterijvak

3600002063  
ACEX9023

## KWC F5S-Therm Zelfsluitende thermostaatwandkraan

Modell-Linie: F5S | F5ST1006  
Kranen | Zelfsluitende kranen



### Sensor, ID 81/00001

**2030041485**  
ASLM9001

### Folie

**2030053034**  
ASET2010

### Hygiëne unit

**2030041162**  
ACST9001