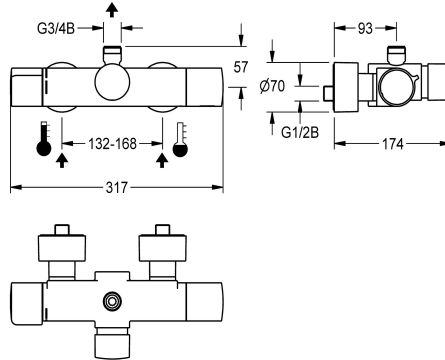


KWC F5S-Therm Selbstschluss-Thermostat-Wandbatterie

Modell-Linie: F5S | F5ST2009

Duscharmaturen | Hydraulisch gesteuerte Duschen



KWC-Nr.

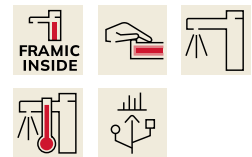
2030040291

F5S-Therm Selbstschluss-Thermostat-Wandbatterie DN 15 zur Aufputzmontage, für Duschanlagen. Hydraulisch gesteuert, zum Anschluss an Warm- und Kaltwasser. Mit vormontierter Hygieneinheit inklusive Sensor mit Steuerelektronik und 6 V Lithium Batterie (CR-P2) zur Durchführung einer automatischen Hygienespülung und Speicherung von Statistikdaten. FRAMIC Selbstschlusskartusche, hydraulisch gesteuert, wartungsarm und stagnationsfrei, mit Keramikscheibentechnik, selbsttätig schließend, fließdruckunabhängig durch mediengetrennte Bauart. Fließzeit stufenlos einstellbar. Thermostat mit Metallgriff mit

einstellbarem und verdrehsicherem Temperaturschlag, mit Möglichkeit zur Durchführung einer manuellen thermischen Desinfektion. Verbrüfungssicheres Safe-Touch-Gehäuse mit Abgang nach oben, G 3/4 B, zur Montage von Abgangsbogen oder Aufputzduschrohr. Ganzmetallausführung, Messing poliert verchromt. Mit verstellbaren und absperbaren Anschlüssen mit Rückflussverhinderern und Sieben, vollständig abgedeckt durch tiefenverstellbare Schraubrosetten. Aktivierte Hygienespülung, fixe Intervallzeit 24 Stunden. Mit Möglichkeit der Parametrierung und Kommunikation über optionale bidirektionale Fernbedienung.

Technische Daten

zusätzliche Verbindungen	nein
mit Rückflussverhinderer	ja
Berechnungsdurchfluss Kaltwass	0.15 l/s
Berechnungsdurchfluss Warmwass	0.15 l/s
Zirkulation	nein
A3000 open-kompatibel	nein
Anschluss an Münzkontakgeber	nicht möglich
Voreinstellung Hygienespülung	festes Intervall 24 Stunden
mit Filter	ja
einstellbare Fließzeit	ja
Funktionsprinzip	hydraulisch selbstschließend
für Handdusche	nein
Hygienespülung	ja
Nennweite	DN 15
Anschlussgröße	G 1/2 B
Schließmechanismus	Oberteil keramisch
Material Armatur	Messing
maximale Fließzeit	35 Sekunden
Mindestfließdruck	1 bar
minimale Fließzeit	5 Sekunden
Art der Mischung	mit Thermostat
Anzahl Batterien	1



KWC F5S-Therm Selbstschluss-Thermostat-Wandbatterie

Modell-Linie: F5S | F5ST2009

Duscharmaturen | Hydraulisch gesteuerte Duschen

Parametrierung	Fernbedienung
Anschlussspannung	Batterie 6 V
Stromverbrauch	1.5 Voltampere
Art der Spannungsversorgung	Batterie
Schutzart IP	IP59K
mit Rosetten/Abdeckplatte	ja
Sicherheitsabschaltung	nein
Brauserohrentleerung	nein
Schallschutz	nein
Oberflächenbehandlung Armatur	verchromt
Oberflächenveredelung Armatur	poliert
Temperaturanschlag	ja
Thermische Desinfektion	manuelle thermische Desinfektion
mit Trafo/Netzteil	nein
Batterietyp	CR-P2 Lithium Batterie 6 V
Art der Montage	Wandmontage
Art der Bedienung	manueller Betrieb
Typ des Sensors	opto-elektronischer Sensor
Art der Duscharmatur	Wandarmatur
Volumenstrom bei 3 bar	0.2 l/s
Wasseranschluss	S-Anschlüsse
Position des Wasseranschlusses	von hinten
Akzentfarbe	ohne
Grundfarbe	Chromoptik (glänzend)

Optionales Zubehör



Abgangsbogen

2030050434
ACXX2005



Abgangsbogen

2030050435
ACXX2006



Duschrohr

2030041522
ACSX2002



AQUAJET-Slimline Duschkopf für Aufputzrohrmontage

2000103757
AQUA757

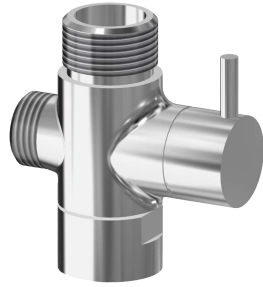
KWC F5S-Therm Selbstschluss-Thermostat-Wandbatterie

Modell-Linie: F5S | F5ST2009
Duscharmaturen | Hydraulisch gesteuerte Duschen



**AQUAJET-Comfort Duschkopf für
Aufputzrohrmontage**

2030021283
SHAC0008



Umsteller für Handbrause

2030041561
ACXX2004



**Bidirektionale Fernbedienung für F3
und F5 Armaturen**

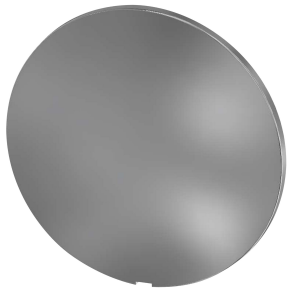
2030036654
ACEX9005



**2-Tasten-Fernbedienung für F3 und F5
Armaturen**

2030036849
ACEX9004

Ersatzteile



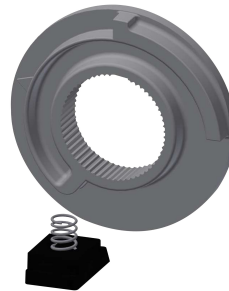
Abdeckplättchen

2030003258
EAQLT0002



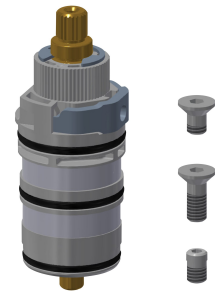
Temperaturwahlgriff

2030050541
ASXT9004



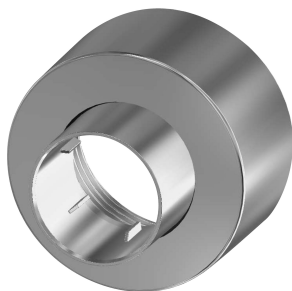
Temperaturanschlag

2030003296
EAQLT0003



Thermoelement

2030003300
EAQLT0004



Schraubrosette

2030046777
ASXX9003



Montage-Set

2030003401
EAQLT0009



Siebdichtung 24 x 17 x 2,5 mm

2000104706
ASXX9011



Stopfen verchromt

2030053006
ASSX9004

KWC F5S-Therm Selbstschluss-Thermostat-Wandbatterie

Modell-Linie: F5S | F5ST2009
Duscharmaturen | Hydraulisch gesteuerte Duschen



Druckkappe

2030050542
ASST9001



Sicherungsring

2030048357
ASSX9003



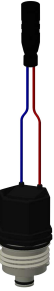
FRAMIC Selbstschluss-Kartusche

2030046145
ASSX9001



Folie

2030053034
ASET2010



Magnetventilkartusche

2030045522
ACXX9002



Batteriefach

360002063
ACEX9023



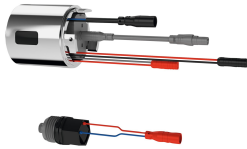
Lithium-Batterie 6V

2000104846
EPRTR0008



Sensor, ID 81/00001

2030041485
ASLM9001



Hygieneeinheit für F5S-Therm

2030041162
ACST9001



Sechskant-Steckschlüssel

2030047722
ACEX9011