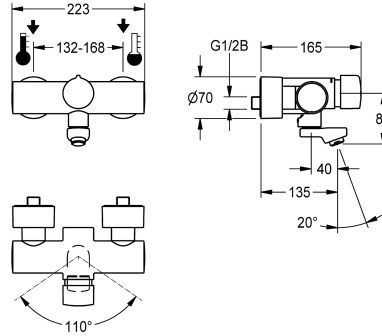


## KWC F5S-Mix Self-closing wall-mounted mixer

Modell-Linie: F5S | F5SM1008

Umyvadlové armatury | Samouzavírací armatury



### KWC-No.

**2030032992**  
Projection 195 mm

**2030032991**  
Projection 135 mm

**2030040314**  
with projection 135 mm and aerator with flow regulator 3.0 l/min

**2030040316**  
with projection 195 mm and aerator with flow regulator 3.0 l/min

**2030040317**  
with projection 255 mm and aerator with flow regulator 3.0 l/min

### Vzdálenost perlátoru

195 mm

135 mm

135 mm

195 mm

255 mm

### Objemový průtok při 3 barech

0.1 l/s

0.1 l/s

0.05 l/s

0.05 l/s

0.05 l/s

F5S-Mix - samouzavírací nástěnná směšovací baterie DN 15 k montáži na omítku se zajišťujícím otočným vývodem, pro umývárny. Samouzavírací směšovací kartuše FRAMIC, hydraulicky řízená, nenáročná na údržbu a eliminující stagnaci vody, s keramickými destičkami, se samočinným zavíráním, nezávislá na dynamickém tlaku díky konstrukci oddělující média. Plynule nastavitelná doba průtoku. S nastavitelným teplotním dorazem a

pojistkou proti přetočení. K připojení na teplou a studenou vodu. Celokovové provedení, leštěná chromovaná mosaz. Regulátor proudu vody s integrovaným regulátorem průtoku 3,0 l/min. S nastavitelnými a uzavíratelnými přípojkami se zábranou zpětného toku a sítky, zcela zakrytými hloubkově nastavitelnými šroubovacími rozetami. Rozpětí 135 mm.

### Technické údaje

ATT-WS-BACKFLOWPREVENTER

Výpočet průtoku studené vody

Výpočet průtoku teplé vody

A3000 open-kompatibilní

Snížený tlak

s filtrem

Nastavitelná doba průtoku

Ovládnání

ATT-WS-HYGIENE-FLUSH

Nominální průměr

Velikost přívodní trubky

Uzamykací mechanismus

Materiál armatury

Maximální doba průtoku

Minimální tlak průtoku

Minimální doba průtoku

Typ směšování

ano

0.07 l/s

0.07 l/s

Ne

Ne

ano

ano

s hydraulickým automatickým zavíráním

Ne

DN 15

G 1/2 B

TOP-CERAMIC

mosaz

35 Sekundy

0.5 bar

5 Sekundy

ano



## KWC F5S-Mix Self-closing wall-mounted mixer

**Modell-Linie: F5S | F5SM1008**  
Umyvadlové armatury | Samouzavírací armatury

ATT-WS-POPUWASTESET	Ne
ATT-WS-ROSETTES	ano
Bezpečnostní vypnutí	Ne
Zvuková izolace	Ne
ATT-WS-SPOUT	ROTATING-BOT
Vzdálenost perlátoru	135 mm
Povrchová úprava armatury	chromovaný
Povrchová úprava kování	POLISHED
ATT-WS-TEMPERATURELIMIT	ano
Termická dezinfekce	Ne
Způsob montáže	montáž na stěnu
Ovládní	manuální
Typ baterie	popíjí klepá
Objemový průtok při 3 barech	0.05 l/s
Připojení vody	S-Připojení
Barevné varianty	bez
Základní barva	Chromový vzhled (lesklý)

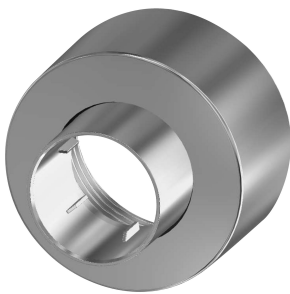
### Volitelné příslušenství



#### Těleso perlátoru

**2000104778**  
ZTAPS0005

### Náhradní díly



Šroubovací rozeta



Montážní sada



Tlačná krytka rukojeti



Teplotní doraz

## KWC F5S-Mix Self-closing wall-mounted mixer

Modell-Linie: F5S | F5SM1008  
Umyvadlové armatury | Samouzavírací armatury

**2030046777**  
ASXX9003



**Pojistný kroužek**

**2030048357**  
ASXX9003



**Zátka chromovaná**

**2030053006**  
ASXX9004

**2030003401**  
EAQLT0009



**FRAMIC Samouzavírací směšovací  
kartuše**

**2030046185**  
ASSM9001

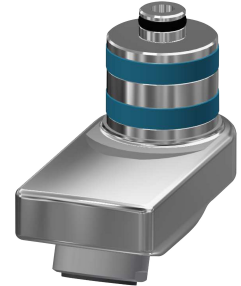
**2030050753**  
ASSM9004



**Regulátor proudu vody 3,0 l/min**

**2030041424**  
ASXX1008

**2030046189**  
ASSM9002



**Otočný výtok, 40 mm**

**2030049950**  
ASXX1009