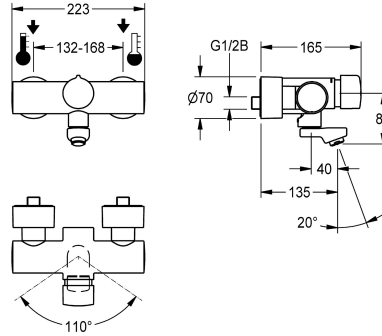


KWC F5S-Mix Miscelatore temporizzato, a parete

Modell-Linie: F5S | F5SM1008
Rubinetterie per bagni | Rubinetterie temporizzate



| KWC-No. |
|--|
| 2030032992 Sporgenza 195 mm |
| 2030032991 Proiezione 135 mm |
| 2030032993 Proiezione 255 mm |
| 2030040314 Versione con aeratore con regolatore di portata integrato 3,0 l/min., proiezione 135 mm |
| 2030040316 Versione con aeratore con regolatore di portata integrato 3,0 l/min., proiezione 195 mm |
| 2030040317 Versione con aeratore con regolatore di portata integrato 3,0 l/min., proiezione 255 mm |

| Proiezione bocca |
|------------------|
| 195 mm |
| 135 mm |
| 255 mm |
| 135 mm |
| 195 mm |
| 255 mm |

| Flusso volumetrico a 3 bar |
|----------------------------|
| 0.1 l/s |
| 0.1 l/s |
| 0.1 l/s |
| 0.05 l/s |
| 0.05 l/s |
| 0.05 l/s |

Miscelatore temporizzato monocomando F5S-Mix DN15, installazione a parete, con bocca orientabile e bloccabile, per lavabo. Cartuccia di miscelazione temporizzata FRAMIC, a comando idraulico, esente da manutenzione e stagnazione con tecnologia a dischi ceramici, funzionamento indipendente dalla pressione di esercizio grazie alla sua modalità costruttiva priva di contatto con l'acqua. Durata di flusso regolabile in continuo. Con

blocco temperatura massima, regolabile. Connessioni ad acqua calda e fredda. Costruzione interamente metallica in ottone cromato. Aeratore laminare con regolatore di portata integrato, 3,0 l/min. Con allacciamenti regolabili e bloccabili dotati di valvole antiritorno e filtri, completamente a scomparsa grazie alle rosette da avvitare regolabili in profondità. Bocca di erogazione 135 mm.

Dati tecnici

| |
|---|
| ATT-WS-BACKFLOWPREVENTER |
| Calcolo volume d'erogazione dell'acqua fredda |
| Calcolo volume d'erogazione dell'acqua calda |
| A3000 open-compatibile |
| De-pressurizzato |
| con filtro |
| Tempo di flussaggio regolabile |
| Principio di funzionamento |
| ATT-WS-HYGIENE-FLUSH |
| Diametro mandata |
| Dimensione mandata |
| Meccanismo di bloccaggio |
| Materiale connessioni |
| Tempo massimo di flusso |

| |
|------------------------|
| Si |
| 0.07 l/s |
| 0.07 l/s |
| No |
| No |
| Si |
| Si |
| Temporizzato idraulico |
| No |
| DN 15 |
| G 1/2 B |
| TOP-CERAMIC |
| Ottone |
| 35 Seconds |



KWC F5S-Mix

Miscelatore temporizzato, a parete

Modell-Linie: F5S | F5SM1008

Rubinerterie per bagni | Rubinerterie temporizzate

| | |
|------------------------------------|--------------------------|
| Pressione portata minima | 0,5 bar |
| Durata minima erogazione | 5 Seconds |
| Tipologia della miscelazione | Si |
| ATT-WS-POPOPWASTESET | No |
| ATT-WS-ROSETTES | Si |
| Interruzione di sicurezza | No |
| Isolamento sonoro | No |
| bocca | ROTATING-BOT |
| Proiezione bocca | 135 mm |
| Finitura della superficie | Cromato |
| Finitura superficiale del raccordo | POLISHED |
| ATT-WS-TEMPERATURELIMIT | Si |
| Disinfezione termica | No |
| Tipo di montaggio | Installazione a parete |
| Funzionamento | Comando manuale |
| Tipologia sapone | Beverino |
| Flusso volumetrico a 3 bar | 0.05 l/s |
| Collegamento all'acqua | Conessioni S |
| Colore accento | senza |
| Colore di base | Aspetto cromato (lucido) |
| teamNumber | 101955 |

Accessori opzionali



Alloggiamento aeratore

2000104778
ZTAPS0005

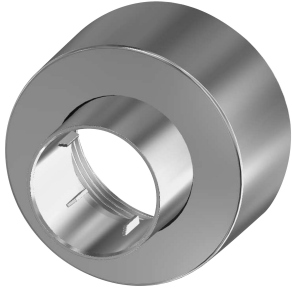
Pezzi di ricambio

KWC F5S-Mix

Miscelatore temporizzato, a parete

Modell-Linie: F5S | F5SM1008

Rubinerie per bagni | Rubinetterie temporizzate



Rosetta filettata

2030046777
ASXX9003



Kit di montaggio

2030003401
EAQLT0009



Strainer seal 24 x 17 x 2.5 mm

2000104706
ASXX9011



Cappuccio a pressione della manopola

2030050753
ASSM9004



Blocco temperatura

2030046189
ASSM9002



Anello di sicurezza

2030048357
ASXX9003



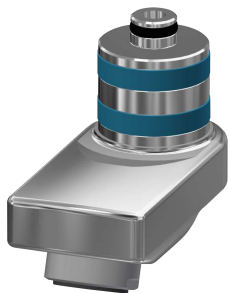
Cartuccia di miscelazione temporizzata FRAMIC

2030046185
ASSM9001



Aeratore 3,0 l/min

2030041424
ASXX1008



Bocca orientabile, 40 mm

2030049950
ASXX1009



Tappo cromato

2030053006
ASXX9004