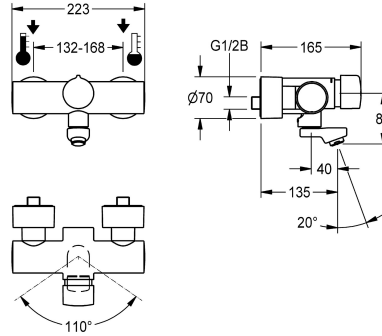


KWC F5S-Mix Zelfsluitende wandkraan

Modell-Linie: F5S | F5SM1008
Kranen | Zelfsluitende kranen



KWC-No.

2030032992
Projection 195 mm

2030032991
Projection 135 mm

2030040314
with projection 135 mm and aerator with flow regulator 3.0 l/min

2030040316
with projection 195 mm and aerator with flow regulator 3.0 l/min

2030040317
with projection 255 mm and aerator with flow regulator 3.0 l/min

Lengte uitloop

195 mm

135 mm

135 mm

195 mm

255 mm

Volumestroom bij 3 bar

0.1 l/s

0.1 l/s

0.05 l/s

0.05 l/s

0.05 l/s

F5S-Mix zelfsluitende wandkraan DN 15 als eengreepsmengkraan voor wandmontage met vergrendelbare zwenkuitloop, voor wastafels. Zelf sluitende FRAMIC-mengpatroon, hydraulisch gestuurd, onderhoudsarm en stagnatievrij, met keramische schijftechniek, automatisch sluitend, onafhankelijk van de stromingsdruk dankzij de constructie met gescheiden kamers. Stroomingstijd traploos instelbaar. Met instelbare en tegen

doordraaien beveiligde temperatuuranslag. Voor aansluiting op warm en koud water. Volledig uitgevoerd in metaal, messing gepolijst verchroomd. Perlator met geïntegreerde debietregelaar 3.0 l/min. Met verstelbare en afsluitbare aansluitingen met terugslagbegrenzers en zeven, volledig afgedekt door in diepte verstelbare schroefrozetten. Uitloopsprong 135 mm.

Technical Data

ATT-WS-BACKFLOWPREVENTER

Debiet koud water

Debiet warm water

A3000 open-compatibel

Drukloos

met filter

Instelbare looptijd

Werkingsprincipe

Hygiënespoeling

Diameter nominaal

Inlaat omvang

Vergrendelmechanisme

Materiaal montage

Maximale looptijd

Minimum dynamische druk

Minimale looptijd

Type menging

ATT-WS-POPUPWASTESET

Ja

0.07 l/s

0.07 l/s

Neen

Neen

Ja

Ja

Hydraulisch zelfsluitend

Neen

DN 15

G 1/2 B

TOP-CERAMIC

Messing

35 Seconds

0.5 bar

5 Seconds

Ja

Neen



KWC F5S-Mix Zelfsluitende wandkraan

Modell-Linie: F5S | F5SM1008
Kranen | Zelfsluitende kranen

ATT-WS-ROSETTES	Ja
Veiligheidsuitschakeling	Neen
Geluidsisolatie	Neen
uitloop	ROTATING-BOT
Lengte uitloop	135 mm
Oppervlaktebehandeling	Verchroomd
Montageoppervlak	POLISHED
ATT-WS-TEMPERATURELIMIT	Ja
Thermische desinfectie	Neen
Type montage	Wandmontage
Type bediening	Manuele werking
Type kraan	Dienstkraan
Volumestroom bij 3 bar	0.05 l/s
Wateraansluiting	S-verbindingen
Accentkleur	zonder
Basiskleur	Chroom-look (glanzend)

Reserve onderdelen



Schroefrozet

2030046777
ASXX9003



Drukdot van handvat

2030050753
ASSM9004



Temperatuurstop

2030046189
ASSM9002



Veiligheidsring

2030048357
ASSX9003



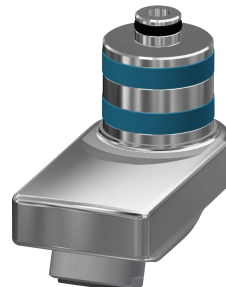
FRAMIC Zelfsluitende mengpatroon

2030046185
ASSM9001



Perlator 3,0 l/min

2030041424
ASXX1008



Zwenkuitloop, 40 mm

2030049950
ASXX1009



Stop verchroomd

2030053006
ASSX9004