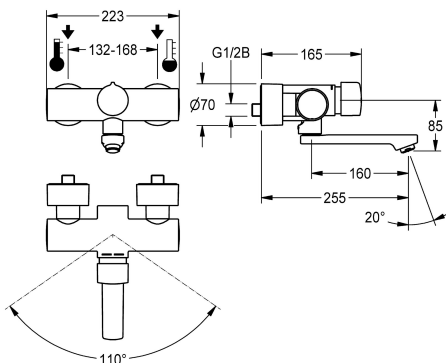


KWC F5S-Mix Self-closing wall-mounted mixer

Modell-Linie: F5S | F5SM1010

Umyvadlové armatury | Samouzavírací armatury



KWC-No.

2030032992

Projection 195 mm

2030032991

Projection 135 mm

2030040314

with projection 135 mm and aerator with flow regulator 3.0 l/min

2030040316

with projection 195 mm and aerator with flow regulator 3.0 l/min

2030040317

with projection 255 mm and aerator with flow regulator 3.0 l/min

Vzdálenost perlátoru

195 mm

135 mm

135 mm

195 mm

255 mm

Objemový průtok při 3 barech

0.1 l/s

0.1 l/s

0.05 l/s

0.05 l/s

0.05 l/s

F5S-Mix - samouzavírací nástěnná směšovací baterie DN 15 k montáži na omítku se zajišťujícím otočným vývodem, pro umývárny. Samouzavírací směšovací kartuše FRAMIC, hydraulicky řízená, nenáročná na údržbu a eliminující stagnaci vody, s keramickými destičkami, se samočinným zavíráním, nezávislá na dynamickém tlaku díky konstrukci oddělující média. Plynule nastavitelná doba průtoku. S nastavitelným teplotním dorazem a

pojistkou proti přetočení. K připojení na teplou a studenou vodu. Celokovové provedení, leštěná chromovaná mosaz. Regulátor proudu vody s integrovaným regulátorem průtoku 3,0 l/min. S nastavitelnými a uzavíratelnými přípojkami se zábranou zpětného toku a sítky, zcela zakrytými hloubkově nastavitelnými šroubovacími rozetami. Rozpětí 255 mm.

Technické údaje

ATT-WS-BACKFLOWPREVENTER

ano

Výpočet průtoku studené vody

0.07 l/s

Výpočet průtoku teplé vody

0.07 l/s

A3000 open-kompatibilní

Ne

Snížený tlak

Ne

s filtrem

ano

Nastavitelná doba průtoku

ano

Ovládní

s hydraulickým automatickým zavíráním

ATT-WS-HYGIENE-FLUSH

Ne

Nominální průměr

DN 15

Velikost přívodní trubky

G 1/2 B

Uzamykací mechanismus

TOP-CERAMIC

Materiál armatury

mosaz

Maximální doba průtoku

35 Sekundy

Minimální tlak průtoku

0.5 bar

Minimální doba průtoku

5 Sekundy

Typ směšování

ano



KWC F5S-Mix Self-closing wall-mounted mixer

Modell-Linie: F5S | F5SM1010
Umyvadlové armatury | Samouzavírací armatury

ATT-WS-POUPWASTESET	Ne
ATT-WS-ROSETTES	ano
Bezpečnostní vypnutí	Ne
Zvuková izolace	Ne
ATT-WS-SPOUT	ROTATING-BOT
Vzdálenost perlátoru	255 mm
Povrchová úprava armatury	chromovaný
Povrchová úprava kování	POLISHED
ATT-WS-TEMPERATURELIMIT	ano
Termická dezinfekce	Ne
Způsob montáže	montáž na stěnu
Ovládní	manuální
Typ baterie	popřijí klepá
Objemový průtok při 3 barech	0.05 l/s
Připojení vody	S-Připojení
Barevné varianty	bez
Základní barva	Chromový vzhled (lesklý)

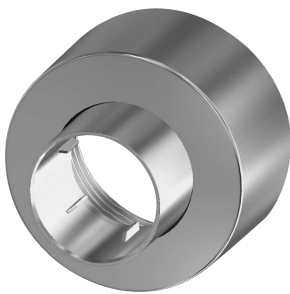
Volitelné příslušenství



Těleso perlátoru

2000104778
ZTAPS0005

Náhradní díly



Šroubovací rozeta



Montážní sada



Tlačná krytka rukojeti



Teplotní doraz

KWC F5S-Mix Self-closing wall-mounted mixer

Modell-Linie: F5S | F5SM1010
Umyvadlové armatury | Samouzavírací armatury

2030046777
ASXX9003



Pojistný kroužek

2030048357
ASXX9003



Zátka chromovaná

2030053006
ASXX9004

2030003401
EAQLT0009



**FRAMIC Samouzavírací směšovací
kartuše**

2030046185
ASSM9001

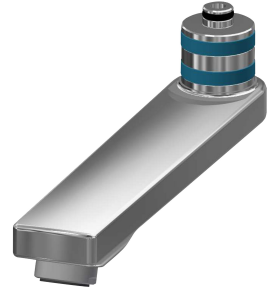
2030050753
ASSM9004



Regulátor proudu vody 3,0 l/min

2030041424
ASXX1008

2030046189
ASSM9002



Otočný výtok, 160 mm

2030049955
ASXX1011