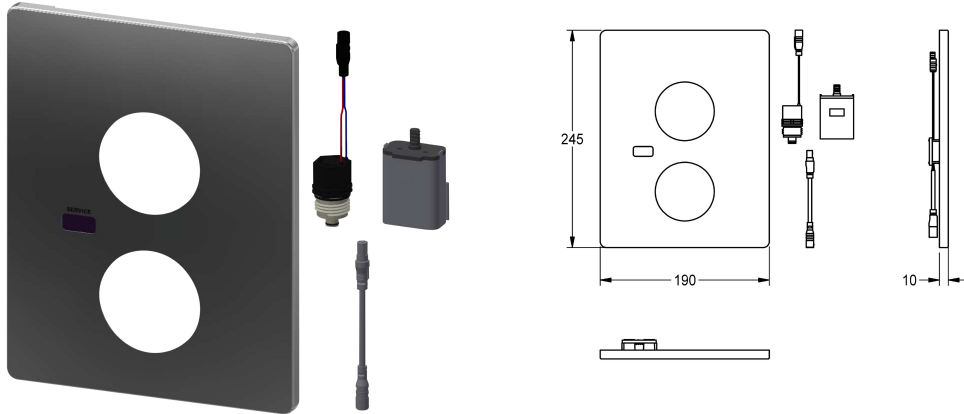


KWC

Moduł higieniczny do F5S-Mix

Modell-Linie: F5 | ACST2001

Armatura natryskowa | Wyposażenie dodatkowe do armatur natryskowych



KWC-No.

2030041523

Moduł higieniczny do F5S-Mix

Hygiene unit for F5S-Therm self-closing thermostatic mixer for in-wall installation for shower facilities, for performing of automatic hygiene flushing and program-controlled thermal disinfection (additional bypass solenoid cartridge necessary) and storage of statistical data. Stainless steel cover plate 190 x 245 mm including

sensor with control electronics and 6 V lithium battery (CR-P2) as well as solenoid valve cartridge. Activated water hygiene flushing (30 s), fixed interval time 24 hours and saving of statistical data. With option for parameterization and communication via optional, bidirectional remote control.

Dane techniczne

Liczba baterii

1

Pojemność

1

Ilość uom

Sztuki

Rodzaje baterii

CR-P2

Akcesoria opcjonalne



Dwukierunkowy pilot do armatury F3 i F5

2030036654
ACEX9005



Pilot 2-przyciskowy do armatury F3 i F5

2030036849
ACEX9004



Kartusz z zaworem elektromagnetycznym

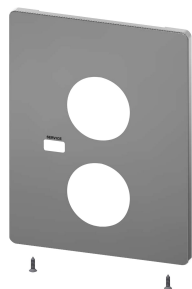
2030003033
EAQFU0001



Kartusz z zaworem elektromagnetycznym

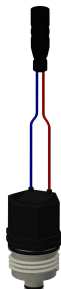
2030045522
ACXX9002

Części zamienne



Panel ze stali szlachetnej

2030049948
ASST2002



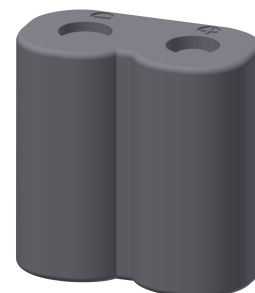
Kartusz z zaworem elektromagnetycznym

2030045522
ACXX9002



Pojemnik na baterię

3600002063
ACEX9023



Bateria litowa 6V

2000104846
EPRTR0008



Czujnik, ID 81/00001

2030041484
ASLM2001