

#### KWC-No.

**2030043784**

Lengte 600 mm

**2030043785**

Lengte 800 mm

**2030043786**

Lengte 1200 mm

**2030043787**

Lengte 1600 mm

**2030043788**

Lengte 1800 mm

**2030043789**

Lengte 2400 mm

**2030043790**

Lengte 3000 mm

#### Totale breedte

600 mm

800 mm

1,200 mm

1,600 mm

1,800 mm

2,400 mm

3,000 mm

PLANOX naadloos gelaste wasgoot voor wandmontage, chroomnikkelstaal, oppervlak zijdemat, materiaaldikte wasgoot 0,8 mm / zijpanelen 1,2 mm, zijpanelen met ingebouwde wandbevestigingssteunen, verlaagd kraanvlak van 80 mm, zonder kraangat en zonder overloop, opstaande achterrand van 40 mm, afvoer midden, afvoerplug G 1 1/2 B, inclusief

bevestigingsmateriaal. Vanaf een lengte van 1800 mm wordt een extra console voor extra ondersteuning meegeleverd. Speciale lengten op aanvraag.

Afmetingen 1600 x 210 x 442 mm (B x H x D)

#### Technical Data

Spatplaat hoogte

30 mm

Kuip - kuip diepte

180 mm

Kuip - diepte

320 mm

Kuip - breedte

1,520 mm

Materiaal

Roestvrij staal

Materiaalcode

1.4301

Aantal afvoergaten

1

Totale diepte

442 mm

Totale hoogte

210 mm

Totale breedte

1,600 mm

Opstaande achterkant

Neen

Spatplaat

Optioneel

Oppervlakafwerking

Zijdeglans

Kraanvlak

Ja

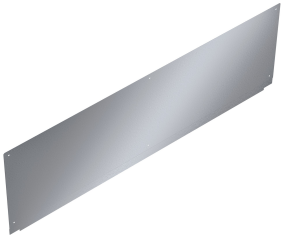
Type montage

Wandmontage



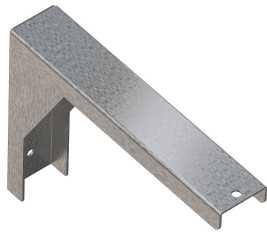
Type afvoer kit	Roosterafvoerplug
Positie afvoeropening	Centraal
Lengte uitloop	242 mm
afvoer kit inbegrepen	Ja

#### Optionele toebehoren



**PLANOX Achterpaneel**

**2030043808**  
PL16SB



**Console**

**2030043812**  
PL18SU



**SATURN Schap**

**2030046197**  
BXS16



**SATURN set handdoekstangen**

**2030046200**  
TB80