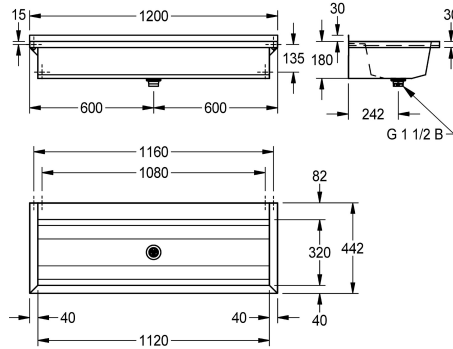


KWC PLANOX Lavamanos colectivo

Modell-Linie: PLANOX | PL12TCS
Lavabo | Lavamanos colectivos



KWC-No.

2030043791
Longitud de 600 mm

2030043792
Longitud de 800 mm

2030043793
Longitud de 1200 mm

2030043794
Longitud de 1600 mm

2030043795
Longitud de 1800 mm

2030043796
Longitud de 2400 mm

2030043797
Longitud de 3000 mm

Anchura total

600 mm

800 mm

1,200 mm

1,600 mm

1,800 mm

2,400 mm

3,000 mm

PLANOX lavamanos colectivo soldado sin juntas para montaje en pared, acero de cromo, superficie de alto brillo, espesor de material del lavamanos colectivo de 0,8 mm/paneles laterales de 1,2 mm, paneles laterales con consola de pared integrada, repisa para grifería rebajada de 80 mm, sin orificio para grifo y sin rebosadero, montante trasero de 40 mm, desagüe centrado, válvula de filtro G 1

1/2B, incluye material de montaje. A partir de 1800 mm de longitud, los modelos se suministran con un soporte de sujeción adicional. Pueden solicitarse largos especiales.

Dimensiones 1200 x 210 x 442 mm (L x A x P)

Datos técnicos

Altura trasera	30 mm
Altura de la cubeta	180 mm
Longitud de lavabo	320 mm
Anchura de la cubeta	1,120 mm
Material	Acero inoxidable
Código	Acero de cromo
Número de orificios de residuos	1
Profundidad	442 mm
Altura	210 mm
Anchura total	1,200 mm
Peto trasero	No
Pared trasera	Opcional
Acabado de superficie	Pulido brillo
Repisa grifos	Si
Tipo de montaje	Montaje a pared

30 mm
180 mm
320 mm
1,120 mm
Acero inoxidable
Acero de cromo
1
442 mm
210 mm
1,200 mm
No
Opcional
Pulido brillo
Si
Montaje a pared

KWC PLANOX

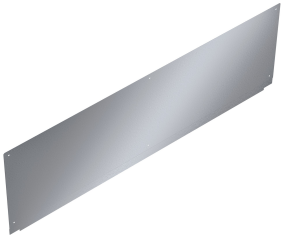
Lavamanos colectivo

Modell-Linie: PLANOX | PL12TCS

Lavabo | Lavamanos colectivos

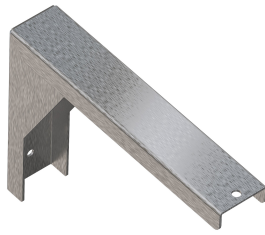
Tipo de vertedero	Residuos de perforación
Posición del desagüe	Centro
Vaciado desagüe	242 mm
rebosadero incluido	Si

Accesorios opcionales



Pared trasera PLANOX

2030045611
PL12SBCS



Soporte de sujeción

2030043812
PL18SU



Repisa SATURN

2000056946
BXS12



Toallero SATURN

2000101452
TB60