

KWC-No.

2030043777
Długość 600 mm

2030043778
Długość 800 mm

2030046721

2030043779
Długość 1200 mm

2030043780
Długość 1600 mm

2030043781
Długość 1800 mm

2030043782
Długość 2400 mm

2030043783
Długość 3000 mm

Łączna szerokość

600 mm

800 mm

1,000 mm

1,200 mm

1,600 mm

1,800 mm

2,400 mm

3,000 mm

PLANOX umywalka rynnowa spawana bezspoinowo, do montażu ściennego, stal chromowo-niklowa, powierzchnia szlifowana matowa, grubość materiału: umywalki 0,8 mm / ścianek bocznych 1,2 mm. Ścianki boczne ze zintegrowanymi wspornikami ściennymi, bez półki armaturowej i bez przelewu, listwa tylna 40 mm, odpływ na środku, zawór sitkowy G

1 1/2B, w zestawie materiały montażowe. Przy długości powyżej 1800 mm w komplecie dodatkowy wspornik. Długości niestandardowe dostępne na zamówienie.

Wymiary 1000 x 210 x 382 mm (S x W x G)

Dane techniczne

Komora - głębokość komory

180 mm

Głębokość komory

320 mm

Szerokość komory

980 mm

Materiał

Stal szlachetna

Kod materiałowy

1.4301

Grubość materiału

0.8 mm

Łączna głębokość

382 mm

Łączna wysokość

210 mm

Łączna szerokość

1,000 mm

Ścianka tylna

Opcjonalny

Wykończenie powierzchni

Matowe

Półka na baterię

Nie

Rodzaj montażu

Montaż naścienny

Modell-Linie: **PLANOX | PL10**
Umywalki | Umywalki rynnowe

Rodzaje zestawów odpływowych

Pozycja ujścia

Długość wysięgu

Zestaw odpływowy w komplecie

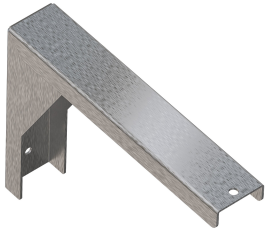
Sitkowy zawór odpływowy

CENTRE-SIDE

182 mm

Tak

Akcesoria opcjonalne



Wspornik

2030043812
PL18SU