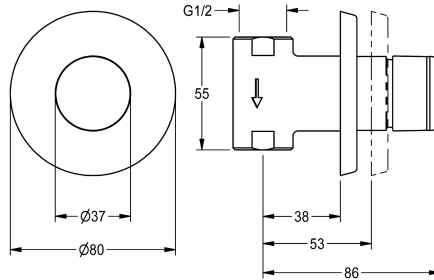


## KWC

### F3S self-closing gate valve

Modell-Linie: F3S | F3SV1003

Kranar | Självstängande kranar



#### KWC-No.

**2030048760**

F3S Självstängande genomgångsventil DN 15 för dold montering med ljuddämpande Styropor-hölje, för tvättanläggningar. Självstängande funktionsdel, hydraulstyrning, kolvlös konstruktion, automatisk stängning, steglöst inställbar flödestid. För anslutning

till förblandat varm- eller kallvatten. Hus inklusive skyttelventilsäte, med invändig gänga G 1/2, synliga delar i högblank förkromad mässing. Med rosett, djupinställning 15 mm.

#### Technical Data

ATT-WS-BACKFLOWPREVENTER

Nej

ATT-WS-BUILTINMODEL

BUILT-IN-FINISHING

A3000 open-kompatibel

Nej

Nedtryckt

Nej

med filter

Nej

Justerbar flödestid

Ja

Funktionell princip

Hydrauliskt självstängande

ATT-WS-HYGIENE-FLUSH

Nej

Nominell diameter

DN 15

Inbyggnadsmått

G 1/2

Låsmekanism

TOP-NONCERAMIC

Material delar

Mässing

Maximal flödestid

20 Sekunder

Minimalt flödestryck

1 bar

Minimal flödes tid

5 Sekunder

Typ av blandning

Nej

ATT-WS-POPUWASTESET

Nej

ATT-WS-ROSETTES

Ja

Säkerhetsavstängning

Nej

Ljud isolering

Nej

yt finish

Förkromad

Passande ytfinish

POLISHED

ATT-WS-TEMPERATURELIMIT

Nej

terminal för desinfektion

Nej

Typ av montering

Dolt väggmontage utan låda

Typ av operation

Manuell operation

## KWC

### F3S self-closing gate valve

Modell-Linie: F3S | F3SV1003

Kranar | Självstängande kranar

Typ av kran

Väggmonterad kran

Volymflöde vid 3 bar

0.05 l/s

Vattenanslutning

THREAD-INTERNAL

Accentfärg

utan

Basfärg

Kromat utseende (glansigt)

#### Reservdelar



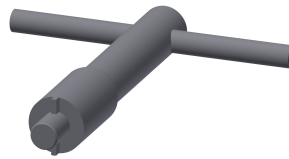
##### Functional part

**2000104372**  
ETAPS0001



##### Hexagonal socket wrench

**2000106127**  
ZFITG0003



##### Valve seat key

**2000101454**  
AQRM967