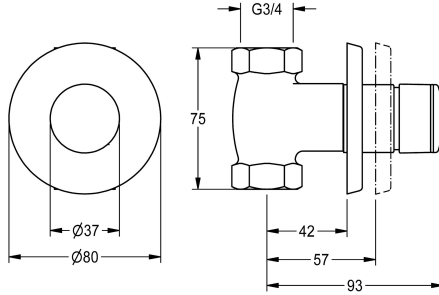


## KWC F3S Itsesulkeutuva läpivirtausventtiili DN 20

Modell-Linie: F3S | F3SV2009

Suihkut ja suihkupaneelit | Itsesulkeutuvat suihkut



### KWC-No.

**2030053188**

F3S Itsesulkeutuva läpivirtausventtiili DN 20 seinäsennukseen, suihkutiloihin. Itsesulkeutuva toimiosa jossa, hydraulisesti ohjattu männän rakenne ja virtausaika säädettävissä. Liitetään valmiiksi sekoitettuun lämpimään tai kylmään veteen. Rungossa

vaihtoistukka sisäkierteellä G 3/4, näkyvät osat kromattua ja kiillotettua messinkiä. Peitekannella, syvyys säädettävissä 15 mm saakka.

### Tekniset tiedot

|   |
|---|
| Lisä liitännät                              |
| ATT-WS-BACKFLOWPREVENTER                    |
| ATT-WS-BUILTINMODEL                         |
| Juomaveden laskentavirtaama                 |
| Kierto                                      |
| A3000 open-yhteensopiva                     |
| Liitäntä maksulliseen juomavesiautomaattiin |
| suodattimella                               |
| Säädettävä virtausaika                      |
| Toiminnallinen periaate                     |
| käsisuihkua varten                          |
| ATT-WS-HYGIENE-FLUSH                        |
| Nimellinen halkaisija                       |
| Sisääntuloaukon koko                        |
| Lukitusmekanismi                            |
| liittimen materiaali                        |
| Maksimi virtausaika                         |
| Minimi virtauspaine                         |
| Minimi virtausaika                          |
| Sekoituksen tyyppi                          |
| ATT-WS-ROSETTES                             |
| Hätä sulku                                  |
| Suihkuputki kuivaus                         |
| Ääni eristys                                |
| Pinnan viimeistely                          |
| ATT-WS-TEMPERATURELIMIT                     |

|                              |
|------------------------------|
| Ei                           |
| Ei                           |
| BUILT-IN                     |
| 0,3 l/s                      |
| Ei                           |
| Ei                           |
| Ei mahdollinen               |
| Ei                           |
| Kyllä                        |
| hydraulisesti itsesulkeutuva |
| Ei                           |
| Ei                           |
| DN 20                        |
| G3-4                         |
| TOP-NONCERAMIC               |
| Messinki                     |
| 30 Sekunnit                  |
| 1 baari                      |
| 5 Sekunnit                   |
| Ei                           |
| Kyllä                        |
| Ei                           |
| Ei                           |
| Ei                           |
| Kromattu                     |
| Ei                           |

## KWC

### F3S Itsesulkeutuva läpivirtausventtiili DN 20

#### Modell-Linie: F3S | F3SV2009

Suihkut ja suihkupaneelit | Itsesulkeutuvat suihkut

|                                  |                                       |
|----------------------------------|---------------------------------------|
| Lämpö desinfiointi               | Ei                                    |
| Asennustapa                      | Asennus seinän sisään ilman laatikkoa |
| Toiminta tapa                    | Käsiikäyttöinen toiminta              |
| Suihkun tyyppi                   | Seinän sisään asennus                 |
| Tilavuusvirta 3 baarin paineessa | 1.25 l/s                              |
| Vesiliitäntä                     | THREAD-INTERNAL                       |
| Vesiliitäntän sijainti           | Pohjasta                              |
| Korostusväri                     | ilman                                 |
| Perusväri                        | Kromi (kiiltävä)                      |
| lviCode                          | 0                                     |