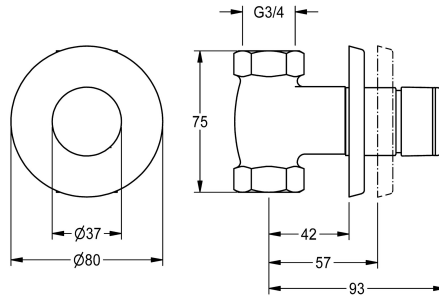


KWC

F3S Self-closing straight-way valve DN 20

Modell-Linie: F3S | F3SV2009

Duschar | Självstängande duschar



KWC-No.

2030053188

F3S självstängande genomgångsventil DN 20 för dold montering i duschanläggningar, för tvättanläggningar. Självstängande funktionsdel, hydraulstyrning, kolvlös konstruktion, automatisk stängning, inställbar flödestid. För anslutning till förblandat varm-

eller kallvatten. Hölje inklusive växelsäte, med invändig gänga G 3/4, syndliga delar i högblank förkromad mässing. Med rosett, djupinställning 15 mm.

Technical Data

extra anslutning
ATT-WS-BACKFLOWPREVENTER
ATT-WS-BUILTINMODEL
Beräknat flöde för dricksvatten
Cirkulation
A3000 open-kompatibel
Samband med lön myntopererad behållare
med filter
Justerbar flödestid
Funktionell princip
för handdusch
ATT-WS-HYGIENE-FLUSH
Nominell diameter
Inbyggnadsmått
Låsmekanism
Material delar
Maximal flödestid
Minimalt flödestryck
Minimal flödes tid
Typ av blandning
ATT-WS-ROSETTES
Säkerhetsavstängning
Dusch rör dränering
Ljud isolering
yt finish
ATT-WS-TEMPERATURELIMIT

Nej
Nej
BUILT-IN
0.3 l/s
Nej
Nej
Inte möjligt
Nej
Ja
Hydrauliskt självstängande
Nej
Nej
DN 20
G3-4
TOP-NONCERAMIC
Mässing
30 Sekunder
1 bar
5 Sekunder
Nej
Ja
Nej
Nej
Nej
Förkromad
Nej



KWC

F3S Self-closing straight-way valve DN 20

Modell-Linie: F3S | F3SV2009

Duschar | Självstängande duschar

terminal för desinfektion

Typ av montering

Typ av operation

Typ av dusch

Volymflöde vid 3 bar

Vattenanslutning

Vattenanslutning

Accentfärg

Basfärg

Nej

Dolt väggmontage utan låda

Manuell operation

Dolt väggmontage

1.25 l/s

THREAD-INTERNAL

Från botten

utan

Kromat utseende (glansigt)