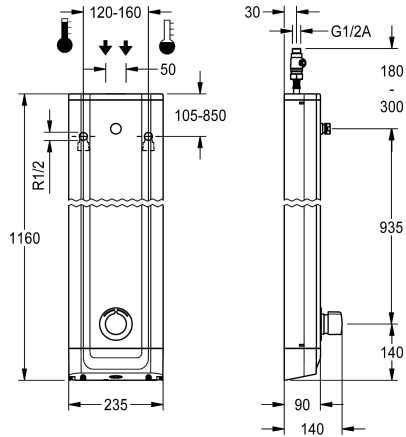


KWC

F5S Mix stainless steel shower panel

Modell-Linie: F5S | F5SM2020

Duschar | Självstängande duschar



KWC-No.

2030054248

2030056581

with automatic shower pipe draining

Dusch rör dränering

Nej

Ja

F5S-Mix duschpanel av rostfritt stål med självstängande termostatenhet DN 15 och anslutningsstuts för duschhuvud. Självstängande FRAMIC-blandarpatron, hydraulstyrning, stagnationsfri med lågt underhållsbehov, med keramiska skivor, automatisk stängning, flödestryckoberoende tack vare mediaseparerande konstruktion. Steglöst inställbar flödestid. Med inställbart och vridskyddat temperaturstopp. För anslutning till varm- och kallvatten. Utförande helt i metall, synliga delar

höglblankt förkromade. Anslutningsstuts för separat nödvändigt KWC-duschhuvud DN 15 med förmonterad flödesregulator 9,0 l/min, hus av rostfritt stål med sublim funktionsyta och täcklock av plast. Anslutningsslangar med backflödesanordningar och sil.

Husmått 235 x 1160 x 90 mm (B x H x D)

Duschhuvud måste beställas separat.

Technical Data

extra anslutning

ATT-WS-BACKFLOWPREVENTER

Cirkulation

A3000 open-kompatibel

Samband med lön myntopererad behållare

med filter

Justerbar flödestid

Funktionell princip

för handdusch

ATT-WS-HYGIENE-FLUSH

Nominell diameter

Inbyggnadsmått

Låsmekanism

Material hölje

materialkod hölje

Material delar

Maximal flödestid

Minimalt flödestryck

Minimal flödes tid

Typ av blandning

Övergripande djup

Total höjd

Nej

Ja

Nej

Nej

Inte möjligt

Ja

Ja

Hydrauliskt självstängande

Nej

Nej

DN 15

G-1-2-A

TOP-CERAMIC

Rostfritt stål

1.4301

Mässing

35 Sekunder

1.5 bar

5 Sekunder

Ja

90 mm

1,160 mm



KWC

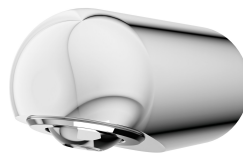
F5S Mix stainless steel shower panel

Modell-Linie: F5S | F5SM2020

Duschar | Självstängande duschar

Total bredd	235 mm
ATT-WS-ROSETTES	Ja
Säkerhetsavstängning	Nej
Duschrör dränering	Nej
Duschhuvud	för separat duschhuvud
med duschset	Nej
Ljud isolering	Nej
Ytfinish hölje	Satin yta
yt finish	Förkromad
Passande ytfinish	POLISHED
ATT-WS-TEMPERATURELIMIT	Ja
terminal för desinfektion	Nej
Typ av montering	Väggmontering
Typ av operation	Manuell operation
Typ av dusch	Duschpanel
Volymflöde vid 3 bar	0.15 l/s
Vattenanslutning	HOSE
Vattenanslutning	Från toppen/ baksidan
med tvålköpp	Nej
Accentfärg	Kromat utseende (glansigt)
Basfärg	STAINLESSSTEEL

Nödvändiga tillbehör



Duschhuvud

2030054255
SHAS0011

Duschhuvud

2030054254
SHAC0011

Duschhuvud

2030054793
SHMU0011

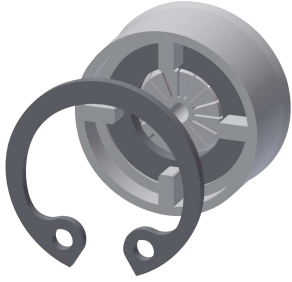
Extratillbehör

KWC

F5S Mix stainless steel shower panel

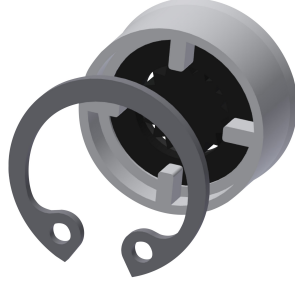
Modell-Linie: F5S | F5SM2020

Duschar | Självstängande duschar



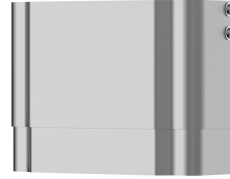
Flow controller 6.0 l/min

2030027586
ESHHE0004



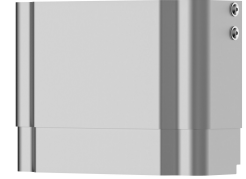
Flow controller 12.0 l/min

2000104783
ESHHE0002



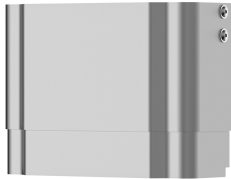
Housing extension for F5 shower panels made of stainless steel

2030057066
ACXX2011



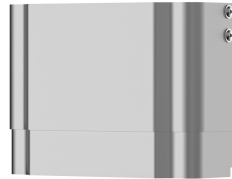
Housing extension for F5 shower panels made of stainless steel

2030057067
ACXX2012



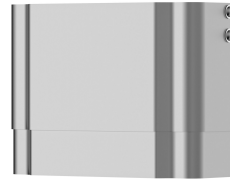
Housing extension for F5 shower panels made of stainless steel

2030057068
ACXX2013



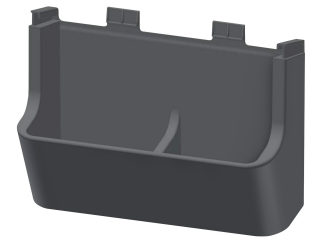
Housing extension for F5 shower panels made of stainless steel

2030057069
ACXX2014



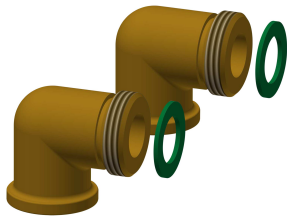
Housing extension for F5 shower panels made of stainless steel

2030057070
ACXX2015



Shower gel dish for F5 shower panels made of stainless steel

2030057077
ACXX2021



Connection set for shower panel

2000104916
ZSHOW0006



Connection adapter

2000101441
AQRM928

Reservdelar

KWC

F5S Mix stainless steel shower panel

Modell-Linie: F5S | F5SM2020

Duschar | Självstängande duschar



FRAMIC self-closing mixing cartridge

2030046185
ASSM9001



Stainless steel care set

2000109019
ZWSP0024



Cleaning product CHROMOL

2000105091
ZWSP0023