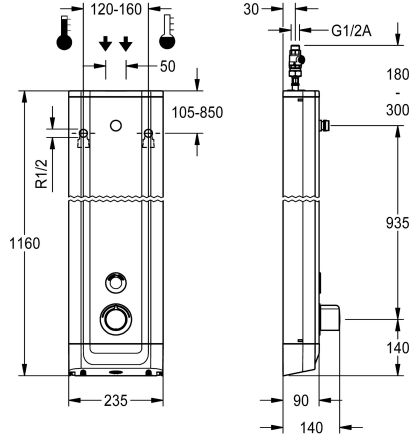


## KWC F5E-Therm Duschpaneel aus Edelstahl

Modell-Linie: F5E | F5ET2020  
Duscharmaturen | Elektronisch gesteuerte Duschen



### KWC-Nr.

2030054250

F5E-Therm Duschpaneel aus Edelstahl für Aufputzmontage mit Thermostatbatterie und Anschlussstutzen für Duschkopf. Elektronisch gesteuert, zum Anschluss an Warm- und Kaltwasser. Funktionsblock mit integrierter Magnetventilkartusche, Thermostat und Vorrichtung für optionale Bypass-Magnetventilkartusche zur Durchführung einer programmgesteuerten thermischen Desinfektion. Thermostat mit Metallgriff mit einstellbarem und verdrehsicherem Temperaturanschlag und Möglichkeit zur Durchführung einer manuellen thermischen Desinfektion. Ganzmetallausführung, sichtbare Teile poliert verchromt. Anschlussstutzen für separat notwendigen KWC-Duschkopf DN 15 mit vormontiertem Durchflussmengenregler 9,0 l/min. Gehäuse aus Edelstahl mit erhabener Funktionsfläche und Abdeckkappen aus Kunststoff. Tast-Sensor inklusive Steuerelektronik mit Start/Stop-Funktion und

Reinigungsabschaltung. Anschlussschläuche mit absperrbaren Wassermengenregulierungen mit Rückflussverhinderer und Sieb. Aktivierte Hygienespülung 24 Stunden nach letzter Betätigung und Speicherung von Statistikdaten. Mit Möglichkeit der Parametrierung und Kommunikation über optionale bidirektionale Fernbedienung. Wahlweise für Batteriebetrieb mit 6 V Lithium Batterie (CR-P2) je Armatur oder separate Spannungsversorgung über Netzteil 6,75 V / 12 V DC oder AQUA 3000 open Systemzubehör.

Gehäuseabmessung 235 x 1160 x 90 mm (B x H x T)

Duschkopf sowie Batteriefach inklusive Batterie oder Netzteil zuzüglich Verlängerungskabel müssen separat bestellt werden.

### Technische Daten

zusätzliche Verbindungen

mit Rückflussverhinderer

Zirkulation

A3000 open-kompatibel

Anschluss an Münzkontakgeber

Voreinstellung Hygienespülung

Voreinstellung Fließzeit

mit Filter

einstellbare Fließzeit

Funktionsprinzip

für Handdusche

Hygienespülung

Nennweite

Anschlussgröße

Schließmechanismus

Material Gehäuse

Materialtyp Gehäuse

Material Armatur

maximale Fließzeit

Mindestfließdruck

nein

ja

nein

ja

via Elektronikmodul

24 Stunden nach der letzten Betätigung

30 Sekunden

ja

ja

elektronisch selbstschließend

nein

ja

DN 15

G 1/2 A

Oberteil nicht keramisch

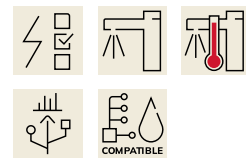
Edelstahl

1.4301 Chromnickelstahl V2A

Messing

255 Sekunden

1.5 bar



## KWC F5E-Therm Duschpaneel aus Edelstahl

**Modell-Linie: F5E | F5ET2020**  
Duscharmaturen | Elektronisch gesteuerte Duschen

minimale Fließzeit	1 Sekunden
Art der Mischung	mit Thermostat
Gesamttiefe	90 mm
Gesamthöhe	1.160 mm
Gesamtbreite	235 mm
Parametrierung	Fernbedienung
Anschlussspannung	6,75 / 12 VDC / A3000 open
Position des Elektroanschlusses	von oben/hinten
Art der Spannungsversorgung	sonstige
mit Rosetten/Abdeckplatte	ja
Sicherheitsabschaltung	ja
Brauserohrentleerung	nein
Duschkopf	für separaten Duschkopf
mit Brauseset	nein
Schallschutz	nein
Oberflächenbehandlung Gehäuse	seidenmatt
Oberflächenbehandlung Armatur	verchromt
Oberflächenveredelung Armatur	poliert
Temperaturanschlag	ja
Thermische Desinfektion	ja
mit Trafo/Netzteil	nein
Art der Montage	Wandmontage
Art der Bedienung	Sensorbetätigung
Typ des Sensors	opto-elektronischer Sensor
Art der Duscharmatur	Duschpaneel
Volumenstrom bei 3 bar	0,15 l/s
Wasseranschluss	Schlauch (Verschraubung)
Position des Wasseranschlusses	von oben/hinten
mit Seifenschale	nein
Akzentfarbe	Chromoptik (glänzend)
Grundfarbe	Edelstahl

### Notwendiges Zubehör



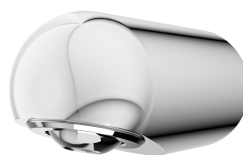
**AQUAJET-Slimline Duschkopf für KWC Duschpaneele und -anlagen**

**2030054255**  
SHAS0011



**AQUAJET-Comfort Duschkopf für KWC Duschpaneele und -anlagen**

**2030054254**  
SHAC0011



**MÜNCHEN Duschkopf für KWC Duschpaneele und -anlagen**

**2030054793**  
SHMU0011

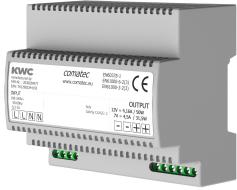


**Batteriefach**

**360002063**  
ACEX9023

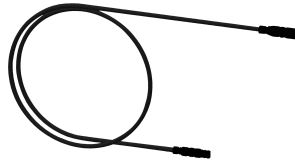
## KWC F5E-Therm Duschpaneel aus Edelstahl

Modell-Linie: F5E | F5ET2020  
Duscharmaturen | Elektronisch gesteuerte Duschen



### Netzteil

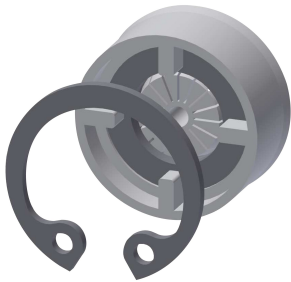
**2030039477**  
ACEX9001



### Verlängerungskabel 5 m (je Armatur)

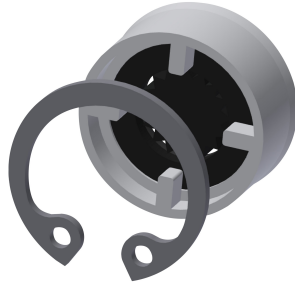
**2030043814**  
ACEX9010

### Optionales Zubehör



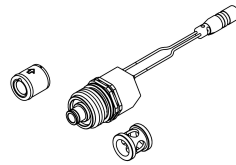
### Durchflussmengenregler 6 l/min

**2030027586**  
ESHHE0004



### Durchflussmengenregler 12 l/min

**2000104783**  
ESHHE0002



### Set für thermische Desinfektion

**2030057940**  
ACXT2001



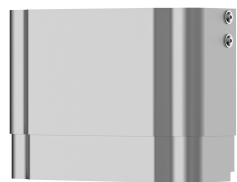
### Bidirektionale Fernbedienung für F3 und F5 Armaturen

**2030036654**  
ACEX9005



### 2-Tasten-Fernbedienung für F3 und F5 Armaturen

**2030036849**  
ACEX9004



### Gehäuseverlängerung für F5-Duschpaneele aus Edelstahl

**2030057066**  
ACXX2011



### Gehäuseverlängerung für F5-Duschpaneele aus Edelstahl

**2030057067**  
ACXX2012



### Gehäuseverlängerung für F5-Duschpaneele aus Edelstahl

**2030057068**  
ACXX2013

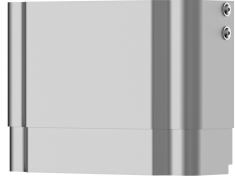
## KWC F5E-Therm Duschpaneel aus Edelstahl

Modell-Linie: F5E | F5ET2020  
Duscharmaturen | Elektronisch gesteuerte Duschen



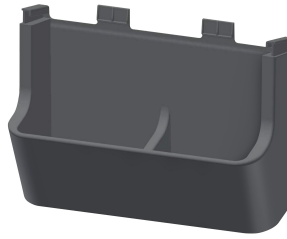
**Gehäuseverlängerung für F5-Duschpaneele aus Edelstahl**

**2030057069**  
ACXX2014



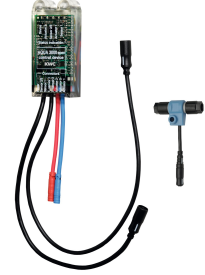
**Gehäuseverlängerung für F5-Duschpaneele aus Edelstahl**

**2030057070**  
ACXX2015



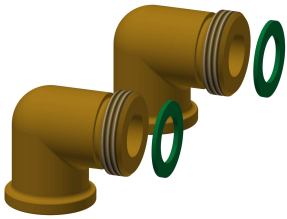
**Duschgelschale für F5-Duschpaneele aus Edelstahl**

**2030057077**  
ACXX2021



**Elektronikmodul für F5 Duscharmaturen**

**2030041918**  
ACET2001



**Anschluss-Set für Duschpaneel**

**2000104916**  
ZSHOW0006



**Anschlussadapter**

**2000101441**  
AQRM928

### Ersatzteile



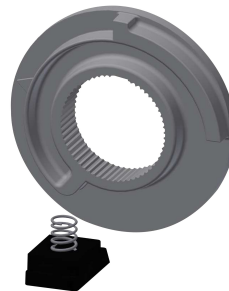
**Abdeckplättchen**

**2030031443**  
ESHOW0059



**Temperaturwahlgriff**

**2030047082**  
ASXT9003



**Temperaturanschlag**

**2030003296**  
EAQLT0003



**Magnetventilkartusche**

**2030003033**  
EAQFU0001

## KWC F5E-Therm Duschpaneel aus Edelstahl

Modell-Linie: F5E | F5ET2020  
Duscharmaturen | Elektronisch gesteuerte Duschen



Durchflussmengenregler 9,0 l/min

**2000104782**  
ESHHE0001



Anschlusschlauch DN 10

**2030060321**  
ASXX2007



**2030060314**  
ASXX2005



Edelstahl-Pflegeset inklusive 2  
Schleifschwämme

**2000109019**  
ZWSP0024



Edelstahlpflege CHROMOL

**2000105091**  
ZWSP0023



Adapterkabel für F5-Armaturen

**2030055550**  
ACEX9012



Demontagewerkzeug

**2030047203**  
ACXX9003