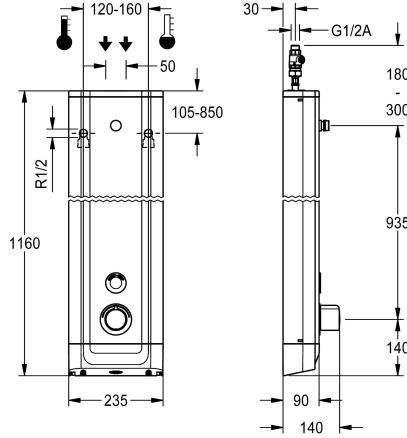


KWC F5E-Therm

Suihkupaneeli ruostumattomasta teräksestä

Modell-Linie: F5E | F5ET2020

Suihkut ja suihkupaneelit | Elektroniset itsesulkeutuvat suihkut



KWC-No.

2030054250

liitäntä suihkupäälle

Ruostumattomasta teräksestä valmistettu F5E-Therm-suihkupaneeli pinta-asennukseen, termostaattisekoittaja ja liitäntä suihkupäälle. Elektronisesti ohjattava, liitäntä lämpimään ja kylmään veteen. Toimintayksikkö integroidulla magneettiventtiilillä, termostaatti ja mekanismi valinnaisista ohitusmagneettiventtiiliin ohjelmoitua lämpödesinfointia varten. Termostaatti metallikahvalla säädettävällä ja tahattomalta kääntämiseltä suojatulla lämpötilanrajoittimella manuaalista lämpödesinfointia varten. Metallirakenne, näkyvät osat kromattu ja kiillotettu. Liitäntä erikseen tarvittavalle KWC-suihkupäälle DN 15, jossa esiasennettu suihkun virtamansäädin 9,0 l/min. Koteloointi ruostumatonta terästä, tyylikäs käyttöpaneeli ja muovitulpat. Kosketustunnistin,

ohjauselektronikka ja start/stop-toiminto sekä poiskytkentä puhdistusta varten. Liitäntäletkuissa lukittavat vedenvirtauksen säätimet, takaisvirtauksen estimet ja sihti. Aktivoi hygieniahuuhtelun 24 tuntia edellisen käytön jälkeen ja tallentaa tilastotiedot. Mahdollisuus parametrisointiin ja kommunikointiin valinnaisella kaksisuuntaisella kaukosäädöllä. Paristokäyttöinen 6 V:n liiumparistolla (CR-P2) kalustetta kohden tai erillinen jännitteensyöttö verkkolaitteen 6,75 V / 12 V DC välityksellä tai AQUA 3000 open -järjestelmän lisävarusteella. Koteloinnin mitat 235 x 1160 x 90 mm (L x K x S). Suihkupää ja paristokotelo sekä paristo, verkkolaite ja jatkojohto on tilattava erikseen.

Tekniset tiedot

Lisä liitännät

ATT-WS-BACKFLOWPREVENTER

Kierto

A3000 open-yhteensopiva

Liitäntä maksulliseen juomavesiautomaattiin

Esiasennettu automaattinen hygieniahuuhtelu

Esiasennettu virtausaika

suodattimella

Säädettävä virtausaika

Toiminnallinen periaate

käsisuihkua varten

ATT-WS-HYGIENE-FLUSH

Nimellinen halkaisija

Sisääntuloaukon koko

Lukitusmekanismi

Kotelon materiaali

Rst teräslaji kotelo

liittimen materiaali

Maksimi virtausaika

Minimi virtauspaine

Minimi virtausaika

Ei

Kyllä

Ei

Kyllä

VIA-EM

24 tuntia viimeisen toimenpiteen jälkeen

30 Sekunnit

Kyllä

Kyllä

ELECTRONIX-C

Ei

Kyllä

DN 15

G-1-2-A

TOP-NONCERAMIC

Ruostumatonta teräs

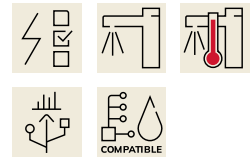
1.4301

Messinki

255 Sekunnit

1.5 baari

1 Sekunnit



KWC F5E-Therm

Suihkupaneeli ruostumattomasta teräksestä

Modell-Linie: F5E | F5ET2020

Suihkut ja suihkupaneelit | Elektroniset itsesulkeutuvat suihkut

Sekoituksen tyyppi	Termostaattilla
Kokonaissyvyys	90 mm
Kokonaiskorkeus	1,160 mm
Kokonaisleveys	235 mm
Parametrisointi	Kaukosäädin
Tehon syöttö liitäntä	6,75 / 12 VDC / A3000 open
Virtaliitäntä	Ylhäältä/takapuolelta
ATT-WS-POWTYPE	Muut
ATT-WS-ROSETTES	Kyllä
Hätä sulkua	Kyllä
Suihkuputki kuivaus	Ei
Suihkupää	erillistä suihkupäätä varten
suihkusarjan kanssa	Ei
Ääni eristys	Ei
Kotelon pinnan viimeistely	Satiinipintainen
Pinnan viimeistely	Kromattu
Asennuspinnan viimeistely	POLISHED
ATT-WS-TEMPERATURELIMIT	Kyllä
Lämpö desinfiointi	Kyllä
ATT-WS-TRANSFORMER	Ei
Asennustapa	Seinäasennus
Toiminta tapa	Kosketusvapaa
Sensorin tyyppi	Opto-elektroninen tunnistin
Suihkun tyyppi	Suihku paneeli
Tilavuusvirta 3 baarin paineessa	0.15 l/s
Vesiliitäntä	HOSE
Vesiliitännän sijainti	Ylhäältä/takapuolelta
saippuakupilla	Ei
Korostusväri	Kromi (kiiltävä)
Perusväri	STAINLESSSTEEL
IviCode	6320041

Tarvittavat lisävarusteet



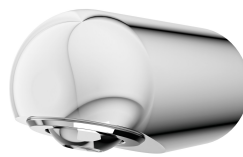
AQUAJET-Slimline-suihkupää KWC-suihkupaneeleihin ja -järjestelmiin

2030054255
SHAS0011



AQUAJET-Comfort-suihkupää KWC-suihkupaneeleihin ja -järjestelmiin

2030054254
SHAC0011



MÜNCHEN-suihkupää KWC-suihkupaneeleihin ja -järjestelmiin

2030054793
SHMU0011



Paristokotelo 6V paristolla

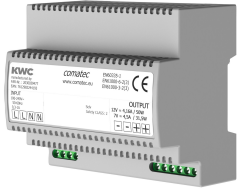
360002063
ACEX9023

KWC F5E-Therm

Suihkupaneeli ruostumattomasta teräksestä

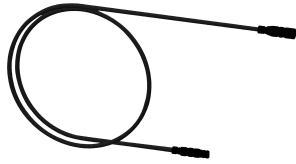
Modell-Linie: F5E | F5ET2020

Suihkut ja suihkupaneelit | Elektroniset itsesulkeutuvat suihkut



Verkkolaite

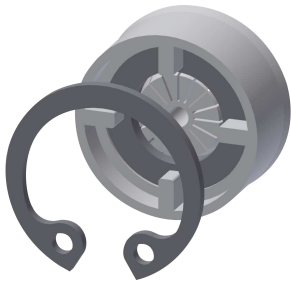
2030039477
ACEX9001



Jatkokaapeli 5 metriä

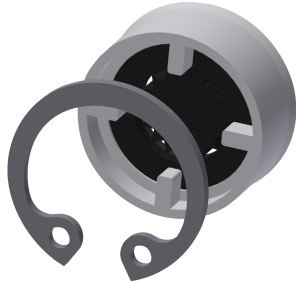
2030043814
ACEX9010

Valinnaiset lisävarusteet



Flow controller 6.0 l/min

2030027586
ESHHE0004



Flow controller 12.0 l/min

2000104783
ESHHE0002



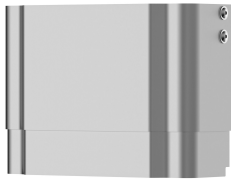
Kaksisuuntainen kaukosäädin

2030036654
ACEX9005



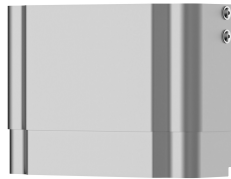
2-painikkeinen kaukosäädin

2030036849
ACEX9004



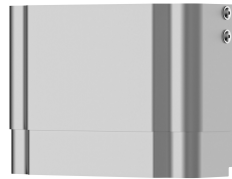
Koteloinnin jatko F5-suihkupaneeliin ruostumattomasta teräksestä

2030057066
ACXX2011



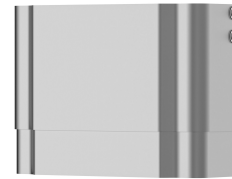
Koteloinnin jatko F5-suihkupaneeliin ruostumattomasta teräksestä

2030057067
ACXX2012



Koteloinnin jatko F5-suihkupaneeliin ruostumattomasta teräksestä

2030057068
ACXX2013



Koteloinnin jatko F5-suihkupaneeliin ruostumattomasta teräksestä

2030057069
ACXX2014

KWC F5E-Therm

Suihkupaneeli ruostumattomasta teräksestä

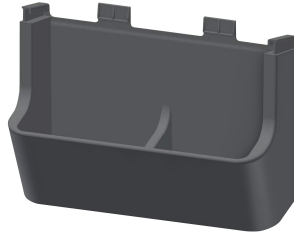
Modell-Linie: F5E | F5ET2020

Suihkut ja suihkupaneelit | Elektroniset itsesulkeutuvat suihkut



Koteloinnin jatko F5-suihkupaneeliin ruostumattomasta teräksestä

2030057070
ACXX2015



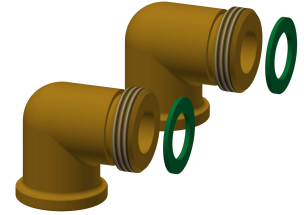
Suihkusaippuaukeline F5-suihkupaneeliin

2030057077
ACXX2021



Elektroniikkamoduuli EM5 ID 07040

2030041918
ACET2001



Liitäntäsarja suihkupaneeliin

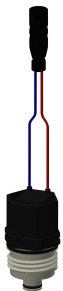
2000104916
ZSHOW0006



Liitäntäadapteri suihkuun

2000101441
AQRM928

Varaosat



Ohitusmagneettiventtiili

2030003033
EAQFU0001



Puhdistuainesetti

2000109019
ZWSPLO024



Puhdistusaine CHROMOL

2000105091
ZWSPLO023