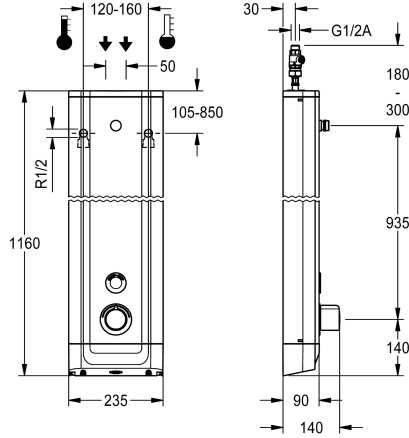


KWC F5E-Therm Douchepaneel van roestvrij staal

Modell-Linie: F5E | F5ET2020
Douches | Elektronisch gestuurde douchekranen



KWC-No.

2030054250

F5E-Therm douchepaneel van roestvrij staal voor opbouwmontage met thermostaatmengkraan en aansluitstuk voor douchekop. Elektronisch gestuurd, voor aansluiting op warm en koud water. Functieblok met geïntegreerde patroon voorzien van magneetklep, thermostaat en inrichting voor optionele bypasspatroon voorzien van magneetklep voor de uitvoering van een programmagestuurde thermische desinfectie. Thermostaat met metalen greep met instelbare en tegen doordraaien beveiligde temperatuuraanslag en mogelijkheid voor de uitvoering van een handmatige thermische desinfectie. Volledig uitgevoerd in metaal, zichtbare delen gepolijst en verchromd. Aansluitstuk voor apart vereiste KWC-douchekop DN 15 met voormonteerde debietregelaar 9,0 l/min, behuizing van roestvrij staal met hoogwaardig functioneel oppervlak en afdekcapen van kunststof. Tastsensor inclusief elektronica met

start/stop-functie en reinigungsuitschakeling. Aansluitlangen met afsluitbare debietregelingen met terugslagbegrenzer en zeef. Geactiveerde hygiënische spoeling 24 uur na laatste bediening en opslag van statistische gegevens. Met mogelijkheid voor parametrisatie en communicatie via optionele bidirectionele afstandsbediening. Hygiënische eenheid naar keuze voor batterijvoeding met 6 V-lithiumbatterij (CR-P2) per kraan of aparte voeding via netadapter 6,75 V / 12 V DC of AQUA 3000 open systeemtoebehoor.

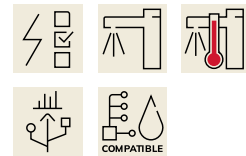
Behuizingafmetingen 235 x 1160 x 90 mm (B x H x D)

Douchekop en batterijvak incl. batterij of voeding incl. verlengkabel moeten apart worden besteld.

Technical Data

Extra aansluitingen
ATT-WS-BACKFLOWPREVENTER
Circulatie
A3000 open-compatibel
Verbinding met betaalde waterafgifte
Standaard instelling hygiënespoeling
Standaard looptijd met filter
Instelbare looptijd
Werkingsprincipe voor handdouche
Hygiënespoeling
Diameter nominaal
Inlaat omvang
Vergrendelmechanisme
Materiaal behuizing
materiaalcode omhulsel
Materiaal montage
Maximale looptijd
Minimum dynamische druk

Neen
Ja
Neen
Ja
VIA-EM
24 uur na de laatste operatie
30 Seconds
Ja
Ja
Elektronisch zelfsluitend
Neen
Ja
DN 15
G-1-2-A
TOP-NONCERAMIC
Roestvrij staal
1.4301
Messing
255 Seconds
1.5 bar



KWC F5E-Therm Douchepaneel van roestvrij staal

Modell-Linie: F5E | F5ET2020
Douches | Elektronisch gestuurde douchekranen

Minimale looptijd	1 Seconds
Type menging	Met thermostaat
Totale diepte	90 mm
Totale hoogte	1,160 mm
Totale breedte	235 mm
Parametrisatie	Afstandsbediening
Voedingsspanning	6,75 / 12 VDC / A3000 open
Spanningsaansluiting	Van bovenkant / zijkant
ATT-WS-POWTYPE	Andere
ATT-WS-ROSETTES	Ja
Veiligheidsuitschakeling	Ja
Douchepijp spui	Neen
Douchekop	voor aparte douchekop
met doucheset	Neen
Geluidsisolatie	Neen
Oppervlakafwerking behuizing	Zijdeglans
Oppervlaktebehandeling	Verchroomd
Montageoppervlak	POLISHED
ATT-WS-TEMPERATURELIMIT	Ja
Thermische desinfectie	Ja
ATT-WS-TRANSFORMER	Neen
Type montage	Wandmontage
Type bediening	Werking sensor
Type sensor	Opto-elektronische sensor
Type douche	Douchepaneel
Volumestroom bij 3 bar	0.15 l/s
Wateraansluiting	HOSE
Positie van wateraansluiting	Van bovenkant / zijkant
met zeepbakje	Neen
Accentkleur	Chroom-look (glanzend)
Basiskleur	STAINLESSSTEEL

Vereiste toebehoren



AQUAJET-Slimline Douchekop voor KWC douchepanelen en -systemen

2030054255
SHAS0011



AQUAJET-Comfort Douchekop voor KWC douchepanelen en -systemen

2030054254
SHAC0011



MÜNCHEN Douchekop voor KWC douchepanelen en -systemen

2030054793
SHMU0011

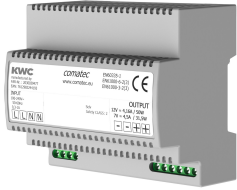


Batterijvak

360002063
ACEX9023

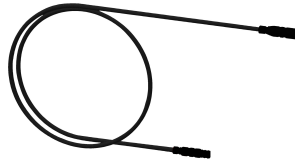
KWC F5E-Therm Douchepaneel van roestvrij staal

Modell-Linie: F5E | F5ET2020
Douches | Elektronisch gestuurde douchekranen



Netvoeding

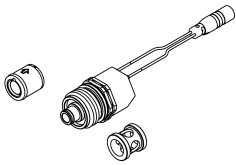
2030039477
ACEX9001



Verlengkabel 5 m

2030043814
ACEX9010

Optionele toebehoren



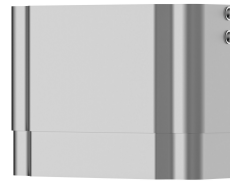
Set voor thermische desinfectie

2030057940
ACXT2001



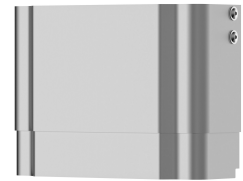
Bidirectionele afstandsbediening

2030036654
ACEX9005



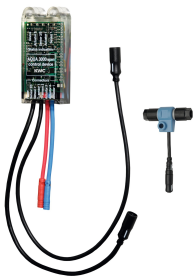
Behuizing voor F5-douchepanelen van roestvrij staal

2030057066
ACXX2011



Behuizing voor F5-douchepanelen van roestvrij staal

2030057067
ACXX2012



Elektronische module voor F5 douchekranen

2030041918
ACET2001

Reserve onderdelen

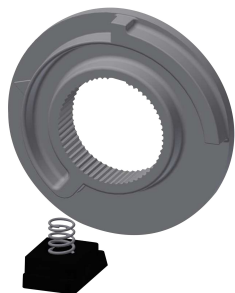
KWC F5E-Therm Douchepaneel van roestvrij staal

Modell-Linie: F5E | F5ET2020
Douches | Elektronisch gestuurde douchekranen



Temperatuurhendel

2030047082
ASXT9003



Temperatuuraanslag

2030003296
EAQLT0003



Magneetventielpatroon

2030003033
EAQFU0001



Onderhoudsset

2000109019
ZWSPL0024



Reinigingsmiddel CHROMOL

2000105091
ZWSPL0023