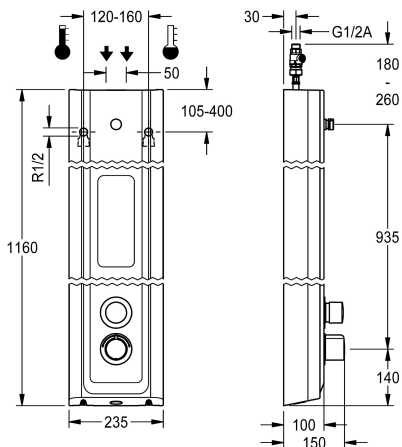


KWC F5S-Therm Sprchový panel z materiálu MIRANIT

Modell-Linie: F5S | F5ST2026

Sprchové armatury | Hydraulicky řízené sprchy



KWC-No.

2030054253

F5S-Therm - sprchový panel z minerálního materiálu k montáži na omítku se samouzavírací termostatickou baterií DN 15 a připojovací hrdlem pro sprchovou hlavici. S hydraulickým řízením, k připojení na teplou a studenou vodu. Funkční blok s integrovanou samouzavírací kartuší FRAMIC, termostatem a předmontovanou hygienickou jednotkou včetně senzoru s řídicí elektronikou k provádění automatického hygienického proplachování, programem řízené termické dezinfekce (je nutná kartuše s dodatečným obtokovým elektromagnetickým ventilem) a ukládání statistických údajů. Samouzavírací kartuše FRAMIC, bezúdržbová a bez stagnace, s keramickou diskovou technikou, se samočinným zavíráním, nezávislá na hydraulickém tlaku díky konstrukci pro oddělování kapalin. Plynule nastavitelná doba průtoku. Termostat s kovovou rukojetí s nastavitelným teplotním dorazem s pojistkou proti přetožení a možností provádění ruční termické dezinfekce. Celokovové provedení, viditelné části leštěné chromované. Připojovací hrdlo pro samostatně opatřenou sprchovou hlavici KWC

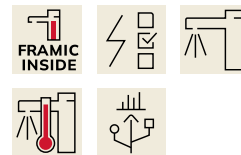
DN 15 s předmontovaným regulátorem průtoku 9,0 l/min. Plášť s mírně vystouplou funkční plochou a beze spár vytvarovanou odkládací poličkou na sprchový gel, z minerálního materiálu MIRANIT pojeného syntetickou pryskyřicí, s hladkým povrchem bez pórů (odolný vůči teplotám do 80 °C), barva alpská bílá. Připojovací hadice s uzavíratelnou regulací množství vody se zábranou zpětného toku a sítkem. Aktivované hygienické proplachování, pevný časový interval 24 hodin. S možností nastavení funkčních parametrů a komunikace pomocí volitelného obousměrného dálkového ovládní. Hygienická jednotka volitelně pro bateriový provoz s lithiovou baterií 6 V (CR-P2) na jednu armaturu nebo samostatně elektrické napájení pomocí síťového zdroje 6,75 V / 12 V DC.

Rozměry pláště 235 x 1160 x 100 mm (š x v x h)
Sprchová hadice a příhrádka na baterii včetně baterie nebo síťový zdroj a prodlužovací kabel se musí objednat zvlášť.

Technické údaje

| |
|--|
| Dodatečná spojení |
| ATT-WS-BACKFLOWPREVENTER |
| Cirkulace |
| A3000 open-kompatibilní |
| Připojení s pláceným zásobníkem vody |
| Nastavené automatické hygienické proplachování s filtrem |
| Nastavitelná doba průtoku |
| Ovládní pro ruční sprchu |
| ATT-WS-HYGIENE-FLUSH |
| Nominální průměr |
| Velikost přívodní trubky |
| Uzamykací mechanismus |
| Materiál pouzdra/krytu |
| Kód materiálu pouzdra/krytu |
| Materiál armatury |
| Maximální doba průtoku |

| |
|---------------------------------------|
| Ne |
| ano |
| Ne |
| Ne |
| není možné |
| 24-H |
| ano |
| ano |
| s hydraulickým automatickým zavíráním |
| Ne |
| ano |
| DN 15 |
| G-1-2-A |
| TOP-CERAMIC |
| minerální materiál |
| Miranit |
| mosaz |
| 35 Sekundy |



KWC F5S-Therm Sprchový panel z materiálu MIRANIT

Modell-Linie: F5S | F5ST2026

Sprchové armatury | Hydraulicky řízené sprchy

| | |
|---|-----------------------------------|
| Minimální tlak průtoku | 1,5 bar |
| Minimální doba průtoku | 5 Sekundy |
| Typ směšování | s termostatem |
| Celková hloubka | 100 mm |
| Celková výška | 1,160 mm |
| Celková šířka | 235 mm |
| Parametrizace | Dálkové ovládání |
| Napájení | 6-12-VDC |
| Umístění elektrické přípojky | shora / od zadní strany |
| ATT-WS-POWTYPE | Další |
| Systém ochrany IP | 59K |
| ATT-WS-ROSETTES | ano |
| Bezpečnostní vypnutí | Ne |
| Automaticky vypouštěné sprchové potrubí | Ne |
| Sprchová hlavice | pro samostatnou sprchovou hlavici |
| se sprchovým setem | Ne |
| Zvuková izolace | Ne |
| Povrchová úprava armatury | chromovaný |
| Povrchová úprava kování | POLISHED |
| ATT-WS-TEMPERATURELIMIT | ano |
| Termická dezinfekce | ano |
| ATT-WS-TRANSFORMER | Ne |
| Způsob montáže | montáž na stěnu |
| Ovládání | manuální |
| Typ senzoru | optoelektronický senzor |
| Typ sprchy | sprchový panel |
| Objemový průtok při 3 barech | 0.15 l/s |
| Připojení vody | hadice |
| Umístění vodovodní přípojky | shora / od zadní strany |
| s mýdlenkou | INTEGRATED |
| Barevné varianty | Chromový vzhled (lesklý) |
| Základní barva | bílá |

Nezbytné příslušenství



AQUAJET-Slimline Sprchová hlavice pro sprchové panely F5

2030054255



AQUAJET-Comfort Sprchová hlavice pro sprchové panely F5

2030054254



MÜNCHEN Sprchová hlavice pro sprchové panely F5

2030054793



Příhrádka na baterii

360002063
ACEX9023

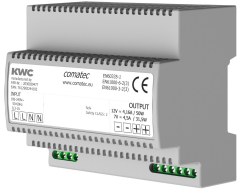
KWC F5S-Therm

Sprchový panel z materiálu MIRANIT

Modell-Linie: F5S | F5ST2026

Sprchové armatury | Hydraulicky řízené sprchy

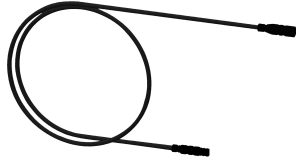
SHAS0011



Síťový zdroj

2030039477
ACEX9001

SHAC0011

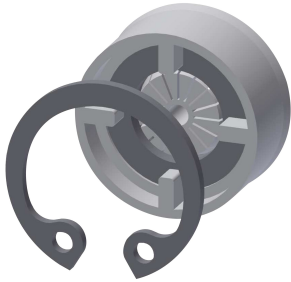


Prodlužovací kabel 5 m

2030043814
ACEX9010

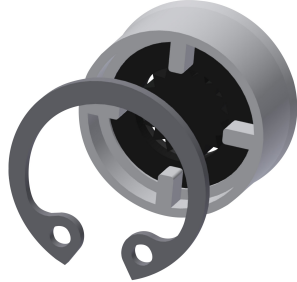
SHMU0011

Volitelné příslušenství



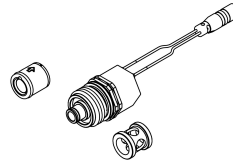
Regulátor průtoku 6 l/min

2030027586
ESHHE0004



Regulátor průtoku 12,0 l/min

2000104783
ESHHE0002



Sada pro termickou dezinfekci

2030057940
ACXT2001



Obousměrné dálkové ovládnání pro armatury F3 a F5

2030036654
ACEX9005



Dvoutlačítkové dálkové ovládnání pro armatury F3 a F5

2030036849
ACEX9004



Prodloužení pláště pro sprchové panely F5 z materiálu MIRANIT

2030057071
ACXX2016



Prodloužení pláště pro sprchové panely F5 z materiálu MIRANIT

2030057072
ACXX2017



Prodloužení pláště pro sprchové panely F5 z materiálu MIRANIT

2030057073
ACXX2018

KWC F5S-Therm

Sprchový panel z materiálu MIRANIT

Modell-Linie: F5S | F5ST2026

Sprchové armatury | Hydraulicky řízené sprchy



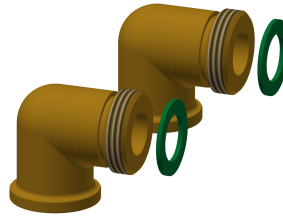
Prodloužení pláště pro sprchové panely F5 z materiálu MIRANIT

2030057075
ACXX2019



Prodloužení pláště pro sprchové panely F5 z materiálu MIRANIT

2030057076
ACXX2020



Připojovací sada

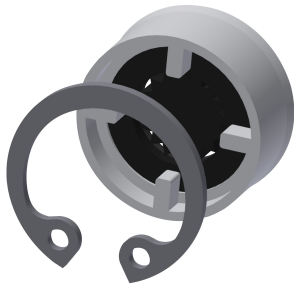
2000104916
ZSHOW0006



Připojovací adaptér

2000101441
AQRM928

Náhradní díly



Regulátor průtoku 9,0 l/min

2000104782
ESHHE0001



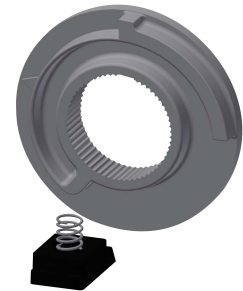
Krycí destičky

2030031443
ESHOW0059



Rukojeť teplotního voliče

2030047082
ASXT9003



Teplotní doraz

2030003296
EAQLT0003



Zátka chromovaná

2030053006
ASSX9004



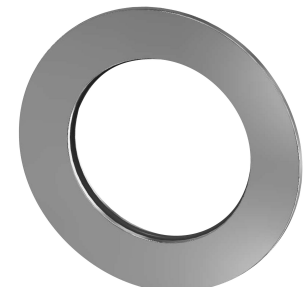
Tlačná krytka

2030049943
ASST2001



Pojistný kroužek

2030048357
ASSX9003



Rozeta

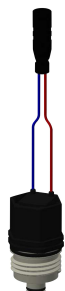
2030048765
ASET2006

KWC F5S-Therm

Sprchový panel z materiálu MIRANIT

Modell-Linie: F5S | F5ST2026

Sprchové armatury | Hydraulicky řízené sprchy



FRAMIC Samouzavírací kartuše

2030046145
ASSX9001

Kartuše s obtokovým elektromagnetickým ventilem

2030003033
EAQFU0001