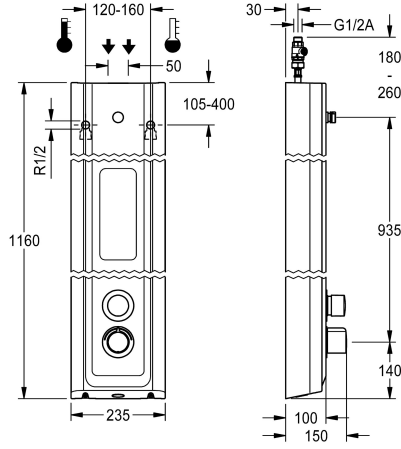


KWC F5S-Therm Suihkupaneeli MIRANIT -komposiittimateriaalista

Modell-Linie: F5S | F5ST2026

Suihkut ja suihkupaneelit | Itsesulkeutuvat suihkut



KWC-No.

2030054253

liitäntä suihkupäälle

MIRANIT -komposiittimateriaalista valmistettu F5S-Therm-suihkupaneeli pinta-asennukseen, itsesulkeutuva venttiili ja DN 15 -termostaattisekoittaja ja liitäntä suihkupäälle. Hydraulisesti ohjattava, liitäntä lämpimään ja kylmään veteen. Toimintayksikkö integroidulla FRAMIC-sekoituslaitteella, termostaattilla ja esiasennetulla hygieniayksiköllä, sensori ohjauselektronikalla automaattisen hygieniahuuhtelun ja ohjelmoidun lämpödesinfioinnin suorittamiseen (edellyttä ohitusmagneettiventtiiliä) sekä tilastietojen tallennukseen. Itsesulkeutuva FRAMIC-sekoituslaite vähän huoltaa tarvitseva ja tukkeutumaton, keraamisella kiekkokonektiivilla. Itsetoimisesti sulkeutuva, itsenäinen rakenne mahdollistaa virtauspaineesta riippumattoman toiminnan. Virtausaika säädettävissä portaattomasti. Termostaatti metallikahvalla säädettävällä ja tahattomalta kääntämiseltä suojatulla lämpötilanrajoittimella ja manuaalisen termin desinfiointin suorittamisen mahdollisuudella. Metallirakenne, näkyvät osat kromattu ja kiillotettu. Liitäntä erikseen tarvittavalle

KWC-suihkupäälle DN 15, jossa esiasennettu suihkun virtaussäädin 9,0 l/min. Kotelointi ja tyylikäs käyttöpaneeli, saumattomasti muotoiltu suihkusaippuapuhly, MIRANIT -komposiittimateriaalista; huokoseton, sileä pinta (lämpötilan kesto 80 °C asti), väri Alpine White. Liitäntäletkuissa lukittavat vedenvirtauksen säätimet, takaisvirtauksen estimet ja sihti. Aktivoi hygieniahuuhtelun 24 tunnin välein. Mahdollisuus parametrisointiin ja kommunikointiin valinnaisella kaksisuuntaisella kaukosäädöllä. Hygieniayksikkö joko paristokäyttöinen 6 V:n litiumparistolla (CR-P2) kalustetta kohden tai erillinen jännitteensyöttö verkkolaitteen 6,75 V / 12 V DC välityksellä.

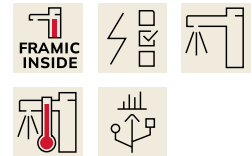
Koteloinnin mitat 235 x 1160 x 100 mm (L x K x S)

Suihkupää ja paristokotelo sekä paristo, verkkolaite ja jatkojohto on tilattava erikseen.

Tekniset tiedot

Lisä liitännät
ATT-WS-BACKFLOWPREVENTER
Kierto
A3000 open-yhteensopiva
Liitäntä maksulliseen juomavesiautomaattiin
Esiasennettu automaattinen hygieniahuuhtelu
suodattimella
Säädettävä virtausaika
Toiminnallinen periaate
käsisuihkua varten
ATT-WS-HYGIENE-FLUSH
Nimellinen halkaisija
Sisääntuloaukon koko
Lukitusmekanismi
Kotelon materiaali
Rst teräslaji kotelo
liittimen materiaali
Maksimi virtausaika

Ei
Kyllä
Ei
Ei
Ei mahdollinen
24-H
Kyllä
Kyllä
hydraulisesti itsesulkeutuva
Ei
Kyllä
DN 15
G-1-2-A
TOP-CERAMIC
Mineraali materiaali
Miranit
Messinki
35 Sekunnit



KWC F5S-Therm Suihkupaneeli MIRANIT -komposiittimateriaalista

Modell-Linie: F5S | F5ST2026

Suihkut ja suihkupaneelit | Itsesulkeutuvat suihkut

Minimi virtauspaine	1,5 baari
Minimi virtausaika	5 Sekunnit
Sekoituksen tyyppi	Termostaattilla
Kokonaissyvyys	100 mm
Kokonais korkeus	1,160 mm
Kokonaisleveys	235 mm
Parametrisointi	Kaukosäädin
Tehon syöttö liitäntä	6-12-VDC
Virtaliitäntä	Ylhäältä/takapuolelta
ATT-WS-POWTYPE	Muut
Suoja järjestelmä IP	59K
ATT-WS-ROSETTES	Kyllä
Hätä sulku	Ei
Suihkuputki kuivaus	Ei
Suihkupää	erillistä suihkupäätä varten
suihkusarjan kanssa	Ei
Ääni eristys	Ei
Pinnan viimeistely	Kromattu
Asennuspinnan viimeistely	POLISHED
ATT-WS-TEMPERATURELIMIT	Kyllä
Lämpö desinfiointi	Kyllä
ATT-WS-TRANSFORMER	Ei
Asennustapa	Seinäasennus
Toiminta tapa	Käsiikäyttöinen toiminta
Sensorin tyyppi	Opto-elektroninen tunnistin
Suihkun tyyppi	Suihku paneeli
Tilavuusvirta 3 baarin paineessa	0.15 l/s
Vesiliitäntä	HOSE
Vesiliitännän sijainti	Ylhäältä/takapuolelta
saippuakupilla	INTEGRATED
Korostusväri	Kromi (kiiltävä)
Perusväri	Valkea
lviCode	6320022

Tarvittavat lisävarusteet



AQUAJET-Slimline-suihkupää KWC-suihkupaneeleihin ja -järjestelmiin



AQUAJET-Comfort-suihkupää KWC-suihkupaneeleihin ja -järjestelmiin



MÜNCHEN-suihkupää KWC-suihkupaneeleihin ja -järjestelmiin



Paristokotelo 6V paristolla

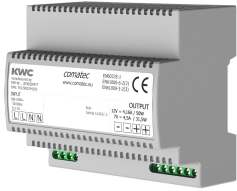
KWC F5S-Therm

Suihkupaneeli MIRANIT -komposiittimateriaalista

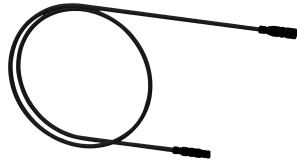
Modell-Linie: F5S | F5ST2026

Suihkut ja suihkupaneelit | Itsesulkeutuvat suihkut

2030054255
SHAS0011



2030054254
SHAC0011



2030054793
SHMU0011

3600002063
ACEX9023

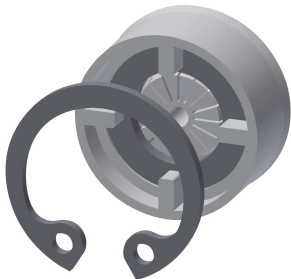
Verkkolaite

2030039477
ACEX9001

Jatkokaapeli 5 metriä

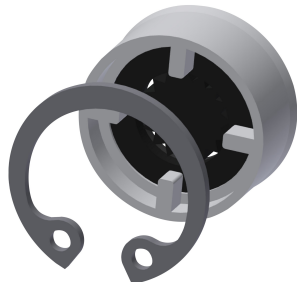
2030043814
ACEX9010

Valinnaiset lisävarusteet



Flow controller 6.0 l/min

2030027586
ESHHE0004



Flow controller 12.0 l/min

2000104783
ESHHE0002



Kaksisuuntainen kaukosäädin

2030036654
ACEX9005



2-painikkeinen kaukosäädin

2030036849
ACEX9004



Koteloinnin jatko F5-suihkupaneeliin MIRANIT -suihkupaneeliin

2030057071
ACXX2016



Koteloinnin jatko F5-suihkupaneeliin MIRANIT -suihkupaneeliin

2030057072
ACXX2017



Koteloinnin jatko F5-suihkupaneeliin MIRANIT -suihkupaneeliin

2030057073
ACXX2018

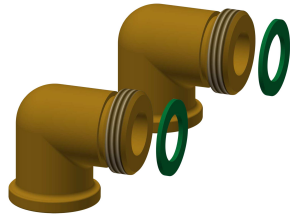


Koteloinnin jatko F5-suihkupaneeliin MIRANIT -suihkupaneeliin

2030057075
ACXX2019

KWC F5S-Therm Suihkupaneeli MIRANIT -komposiittimateriaalista

Modell-Linie: F5S | F5ST2026
Suihkut ja suihkupaneelit | Itsesulkeutuvat suihkut



Koteloinnin jatko F5-suihkupaneeliin MIRANIT -suihkupaneeliin

2030057076
ACXX2020

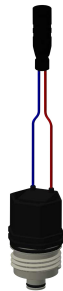
Liitäntäsarja suihkupaneeliin

2000104916
ZSHOW0006

Liitäntäadapteri suihkuun

2000101441
AQRM928

Varaosat



FRAMIC itsesulkeutuva toimiosa

2030046145
ASSX9001

Ohitusmagneettiventtiili

2030003033
EAQFU0001