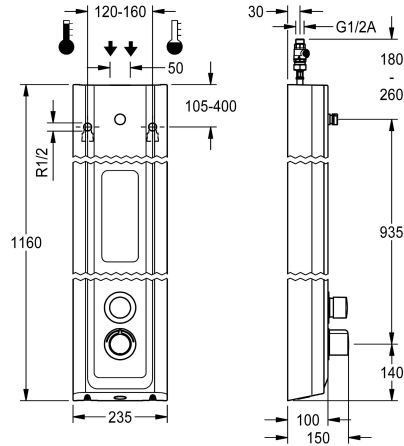


## KWC F5S-Therm Panneau de douche en MIRANIT

Modell-Linie: F5S | F5ST2026

Douches | Douches à commande hydraulique



### KWC-No.

**2030054253**

Panneau de douche F5S-Therm en substance minérale pour montage en saillie avec mitigeur thermostatique à fermeture automatique DN 15 et raccord pour pomme de douche. À commande hydraulique, pour le raccordement sur les arrivées d'eau chaude et d'eau froide. Bloc fonctionnel avec cartouche à fermeture automatique FRAMIC intégrée, thermostat et unité d'hygiène prémontée, avec détecteur à électronique de commande pour l'exécution d'un rinçage hygiénique automatique, d'une désinfection thermique programmable (cartouches d'électrovanne de dérivation supplémentaires nécessaires) et d'un enregistrement de données statistiques. Cartouche à fermeture automatique FRAMIC, à faible entretien et sans stagnation, avec technique à disques de céramique, fermant automatiquement, indépendante de la pression d'écoulement grâce à la construction à fluides séparés. Durée d'écoulement réglable en continu. Thermostat à poignée métallique à butée de température réglable et sans torsion, et avec possibilité de désinfection thermique manuelle. Robinetterie entièrement

métallique, parties visibles polies et chromées. Raccord DN 15 pour pomme de douche KWC (non fournie) avec régulateur de débit prémonté 9,0 l/min. Boîtier et support pour gel douche en résine minérale MIRANIT à surface lisse non poreuse (résistant à une température de 80 °C), couleur blanc alpin. Flexibles de raccordement à régulateur de débit verrouillable avec clapet anti-retour et filtre. Rinçage hygiénique activé, fréquence fixe toutes les 24 heures. Avec possibilité de paramétrage et communication par télécommande bidirectionnelle en option. Unité d'hygiène au choix pour fonctionnement sur piles avec pile lithium 6 V (CR-P2) par robinet ou alimentation en tension séparée par bloc d'alimentation 6,75 V / 12 V CC.

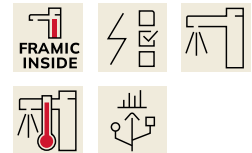
Dimensions du boîtier 235 x 1160 x 100 mm (L x H x P)

La pomme de douche et le compartiment à pile avec pile ou le bloc d'alimentation plus rallonge doivent être commandés séparément.

### Données techniques

Connexions supplémentaires
ATT-WS-BACKFLOWPREVENTER
Circulation
A3000 open-compatible
Connexion avec distributeur d'eau payante
Réglage d'usine du rinçage d'hygiène
avec filtre
Durée d'écoulement réglable
Principe de fonctionnement
pour douche à main
ATT-WS-HYGIENE-FLUSH
Diamètre intérieur
Taille de l'alimentation
Mécanisme de fermeture
Matière du boîtier
Code matériel du boîtier
Matière de l'installation
Durée maximale de rinçage

Non
Oui
Non
Non
Pas possible
24-H
Oui
Oui
Fermeture automatique hydraulique
Non
Oui
DN 15
G-1-2-A
TOP-CERAMIC
Matériel minéral
Miranit
Laiton
35 Secondes



## KWC F5S-Therm Panneau de douche en MIRANIT

Modell-Linie: **F5S | F5ST2026**  
Douches | Douches à commande hydraulique

Pression dynamique minimale	1,5 Bar
Durée d'écoulement minimum	5 Secondes
Type de mélangeur	Avec thermostatique
Profondeur totale	100 mm
Hauteur totale	1,160 mm
Largeur totale	235 mm
Paramétrage	Télécommande
Connexion au boîtier d'alimentation	6-12-VDC
Position de la connexion électrique	En haut / de l'autre côté
ATT-WS-POWTYPE	Autres
Système de protection IP	59K
ATT-WS-ROSETTES	Oui
Arrêt de sécurité	Non
Tuyau de vidage de douche	Non
Pomme de douche avec set de douche	pour pommeau de douche séparé Non
Isolation sonore	Non
Finition de surface	Chromé
Finition de surface de l'armature	Poli
ATT-WS-TEMPERATURELIMIT	Oui
Désinfection thermique	Oui
ATT-WS-TRANSFORMER	Non
Type de montage	Montage mural
Type d'opération	Opération manuelle
Type de capteur	Détecteur opto-électronique
Type de douches	Panneau de douche
Débit volumétrique à 3 bar	0.15 l/s
Raccordement à l'eau	HOSE
Position de la connexion de l'eau avec porte-savon	En haut / de l'autre côté INTEGRATED
Couleur d'accent	aspect chromé (brillant)
Couleur de base	Blanc
teamNumber	101970

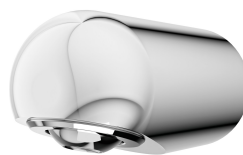
### Accessoires nécessaires



**Pommeau de douche AQUAJET-Slimline pour panneaux et**



**Pommeau de douche AQUAJET-Comfort pour panneaux et**



**Pommeau de douche MÜNCHEN pour panneaux et installations de douche**



**Compartment à pile**

## KWC F5S-Therm Panneau de douche en MIRANIT

Modell-Linie: F5S | F5ST2026  
Douches | Douches à commande hydraulique

### installations de douche KWC

**2030054255**  
SHAS0011

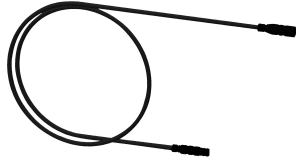
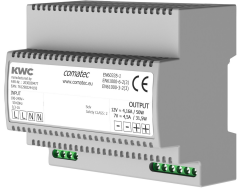
### installations de douche KWC

**2030054254**  
SHAC0011

### KWC

**2030054793**  
SHMU0011

**360002063**  
ACEX9023



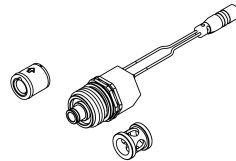
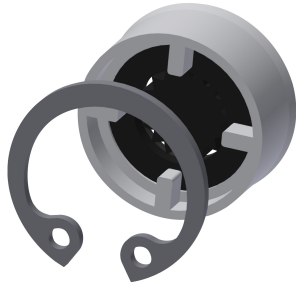
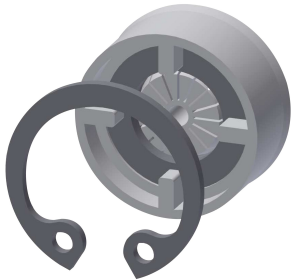
### Bloc d'alimentation enfichable

**2030039477**  
ACEX9001

### Rallonge 5 m

**2030043814**  
ACEX9010

### Accessoires en option



### Régulateur de débit 6 l/min

**2030027586**  
ESHHE004

### Regulateurs de debit 12 l/min

**2000104783**  
ESHHE002

### Set pour désinfection thermique

**2030057940**  
ACXT2001

### Télécommande bidirectionnelle

**2030036654**  
ACEX9005



### Télécommande à 2 touches

**2030036849**  
ACEX9004

### Prolongateur de boîtier pour panneaux de douche F5 en MIRANIT

**2030057071**  
ACXX2016

### Prolongateur de boîtier pour panneaux de douche F5 en MIRANIT

**2030057072**  
ACXX2017

### Prolongateur de boîtier pour panneaux de douche F5 en MIRANIT

**2030057073**  
ACXX2018

## KWC F5S-Therm Panneau de douche en MIRANIT

Modell-Linie: F5S | F5ST2026  
Douches | Douches à commande hydraulique



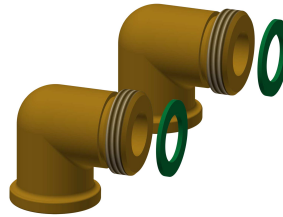
**Prolongateur de boîtier pour  
panneaux de douche F5 en MIRANIT**

**2030057075**  
ACXX2019



**Prolongateur de boîtier pour  
panneaux de douche F5 en MIRANIT**

**2030057076**  
ACXX2020



**Kit de connexion pour panneau de  
douche**

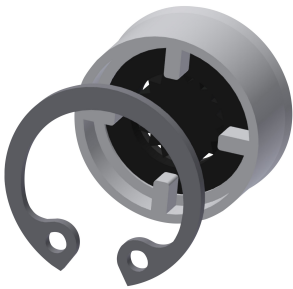
**2000104916**  
ZSHOW0006



**Adaptateur de raccordement**

**2000101441**  
AQRM928

### Pièces de rechange



**Regulateurs de debit 9,0 l/min**

**2000104782**  
ESHHE0001



**Tuyau de raccordement**

**2030060321**  
ASXX2007



**2030060314**  
ASXX2005



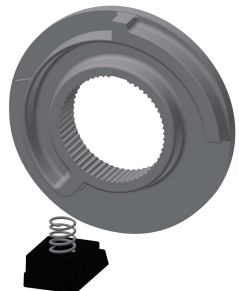
**Plaquette de protection**

**2030031443**  
ESHOW0059



**Poignée de température**

**2030047082**  
ASXT9003



**Arret de température**

**2030003296**  
EAQLT0003



**Bouchon chromé**

**2030053006**  
ASSX9004



**Bouchon de pression**

**2030049943**  
ASST2001

## KWC F5S-Therm Panneau de douche en MIRANIT

Modell-Linie: F5S | F5ST2026

Douches | Douches à commande hydraulique



**Bague de sécurité**

**2030048357**  
ASSX9003



**Rosace**

**2030048765**  
ASET2006



**Cartouche FRAMIC temporisé**

**2030046145**  
ASSX9001



**Cartouche d'électrovanne de dérivation**

**2030003033**  
EAQFU0001



**Outil de démontement**

**2030047203**  
ACXX9003



**Adapter cable for connection of F5-taps**

**2030055550**  
ACEX9012