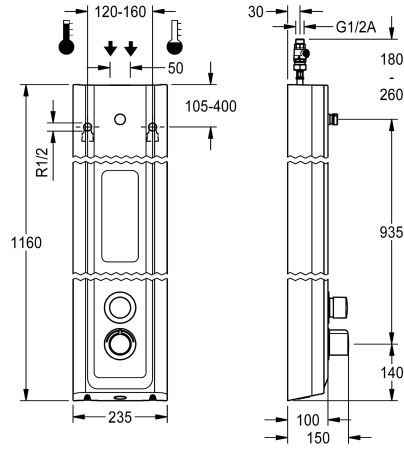


## KWC F5S-Therm Douchepaneel van mineraal

**Modell-Linie: F5S | F5ST2026**  
Douches | Zelfsluitende douchekranen



### KWC-No.

**2030054253**

F5S-Therm douchepaneel van mineraal graniet voor opbouwmontage met zelfsluitende thermostaattengkraan DN 15 en aansluitstuk voor douchekop. Hydraulisch gestuurd, voor aansluiting op warm en koud water. Functieblok met geïntegreerde zelfsluitende FRAMIC-patroon, thermostaat en voorgemonteerde hygiënische eenheid inclusief sensor met besturingselektronica voor de uitvoering van een automatische hygiënische spoeling, programmagestuurde thermische desinfectie (extra bypasspatroon voorzien van magneetklep nodig) en opslag van statistische gegevens. Zelfsluitende FRAMIC-patroon, onderhoudsarm en stagnatievrij, met keramische schijftechniek, automatisch sluitend, onafhankelijk van de stromingsdruk dankzij de constructie met gescheiden kamers. Stromingstijd traploos instelbaar. Thermostaat met metalen greep met instelbare en tegen doordraaien beveiligde temperatuuraanslag en mogelijkheid voor de uitvoering van een handmatige thermische desinfectie. Volledig uitgevoerd in metaal, zichtbare delen gepolijst en verchromd. Aansluitstuk voor apart

vereiste KWC-douchekop DN 15 met voorgemonteerde debietregelaar 9,0 l/min, behuizing met hoogwaardig functioneel oppervlak en naadloos ingegoten zeepschaaltje, van kunstharisgebonden composiet MIRANIT, met poriënvrij, glad oppervlak (temperatuurbestendig tot 80 °C), kleur alpinewit. Aansluitslangen met afsluitbare debietregelingen met terugslagbegrenzer en zeef. Geactiveerde hygiënische spoeling, vaste intervaltijd 24 uur. Met mogelijkheid voor parametrisatie en communicatie via optionele bidirectionele afstandsbediening. Hygiënische eenheid naar keuze voor batterijvoeding met 6 V-lithiumbatterij (CR-P2) per kraan of aparte voeding via netadapter 6,75 V / 12 V DC.

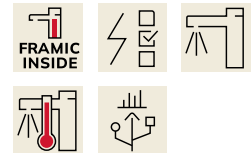
Behuizingafmetingen 235 x 1160 x 100 mm (B x H x D)

Douchekop en batterijvak inclusief batterij of voeding inclusief verlengsnoer moeten apart worden besteld.

### Technical Data

Extra aansluitingen
ATT-WS-BACKFLOWPREVENTER
Circulatie
A3000 open-compatibel
Verbinding met betaalde waterafgifte
Standaard instelling hygiënespoeling
met filter
Instelbare looptijd
Werkingsprincipe
voor handdouche
Hygiënespoeling
Diameter nominaal
Inlaat omvang
Vergrendelmechanisme
Materiaal behuizing
materiaalcode omhulsel
Materiaal montage
Maximale looptijd

Neen
Ja
Neen
Neen
Niet mogelijk
24-H
Ja
Ja
Hydraulisch zelfsluitend
Neen
Ja
DN 15
G-1-2-A
TOP-CERAMIC
Mineraal materiaal
Miranit
Messing
35 Seconden



## KWC F5S-Therm Douchepaneel van mineraal

Modell-Linie: F5S | F5ST2026  
Douches | Zelfsluitende douchekranen

Minimum dynamische druk	1,5 bar
Minimale looptijd	5 Seconden
Type menging	Met thermostaat
Totale diepte	100 mm
Totale hoogte	1,160 mm
Totale breedte	235 mm
Parametrisatie	Afstandsbediening
Voedingsspanning	6-12-VDC
Spanningsaansluiting	Van bovenkant / zijkant
ATT-WS-POWTYPE	Andere
IP bescherming	59K
ATT-WS-ROSETTES	Ja
Veiligheidsuitschakeling	Neen
Douchepijp spui	Neen
Douchekop	voor aparte douchekop
met doucheset	Neen
Geluidsisolatie	Neen
Oppervlaktebehandeling	Verchroomd
Montageoppervlak	POLISHED
ATT-WS-TEMPERATURELIMIT	Ja
Thermische desinfectie	Ja
ATT-WS-TRANSFORMER	Neen
Type montage	Wandmontage
Type bediening	Manuele werking
Type sensor	Opto-elektronische sensor
Type douche	Douchepaneel
Volumestroom bij 3 bar	0,15 l/s
Wateraansluiting	HOSE
Positie van wateraansluiting	Van bovenkant / zijkant
met zeepbakje	INTEGRATED
Accentkleur	Chroom-look (glanzend)
Basiskleur	Wit

### Vereiste toebehoren



**AQUAJET-Slimline Douchekop voor KWC douchepanelen en -systemen**

2030054255



**AQUAJET-Comfort Douchekop voor KWC douchepanelen en -systemen**

2030054254



**MÜNCHEN Douchekop voor KWC douchepanelen en -systemen**

2030054793



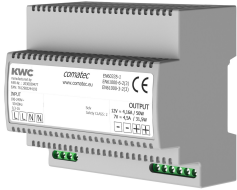
**Batterijvak**

360002063  
ACEX9023

## KWC F5S-Therm Douchepaneel van mineraal

Modell-Linie: F5S | F5ST2026  
Douches | Zelfsluitende douchekranen

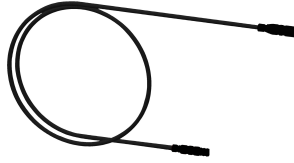
SHAS0011



### Netvoeding

**2030039477**  
ACEX9001

SHAC0011

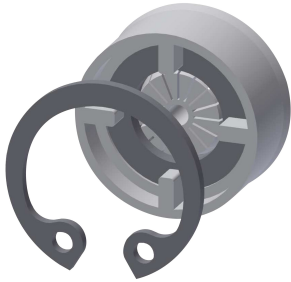


### Verlengkabel 5 m

**2030043814**  
ACEX9010

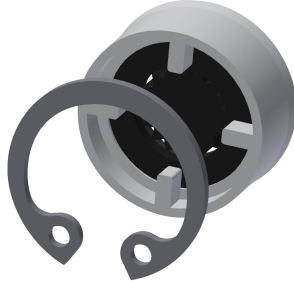
SHMU0011

## Optionele toebehoren



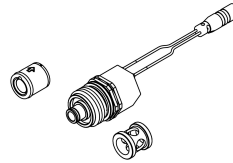
### Debietregelaar 6 l/min

**2030027586**  
ESHHE0004



### Debietregelaar 12 l/min

**2000104783**  
ESHHE0002



### Set voor thermische desinfectie

**2030057940**  
ACXT2001



### Bidirectionele afstandsbediening

**2030036654**  
ACEX9005



### Afstandsbediening

**2030036849**  
ACEX9004



### Behuizingsverlenging van roestvrij staal voor F5-douchepanelen van MIRANIT

**2030057071**  
ACXX2016



### Behuizingsverlenging voor F5-douchepanelen van mineraal graniet MIRANIT

**2030057072**  
ACXX2017



### Housing extension for F5 shower panels made of MIRANIT

**2030057073**  
ACXX2018

## KWC F5S-Therm Douchepaneel van mineraal

Modell-Linie: F5S | F5ST2026  
Douches | Zelfsluitende douchekranen



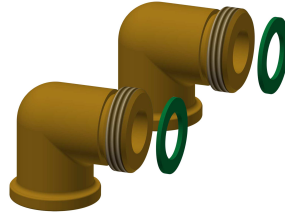
Behuizingsverlenging voor F5-  
douchepanelen van mineraal graniet  
MIRANIT

**2030057075**  
ACXX2019



Housing extension for F5 shower  
panels made of MIRANIT

**2030057076**  
ACXX2020



Aansluitset voor douchepaneel

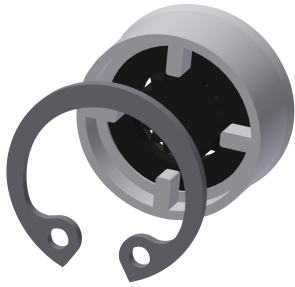
**2000104916**  
ZSHOW0006



Aansluitstuk

**2000101441**  
AQRM928

### Reserve onderdelen



Debietregelaar 9,0 l/min

**2000104782**  
ESHHE0001



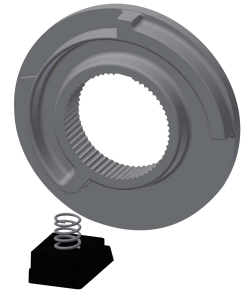
Afdekkapjes

**2030031443**  
ESHOW0059



Temperatuurhendel

**2030047082**  
ASXT9003



Temperatuuraanslag

**2030003296**  
EAQLT0003



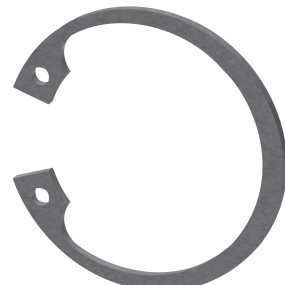
Stop verchromd

**2030053006**  
ASSX9004



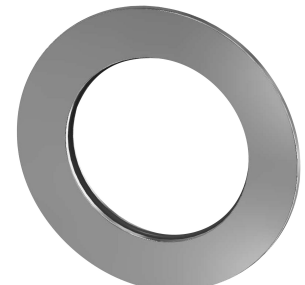
Drukkap

**2030049943**  
ASST2001



Veiligheidsring

**2030048357**  
ASSX9003



Rozet

**2030048765**  
ASET2006

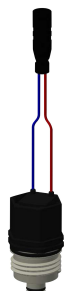
## KWC F5S-Therm Douchepaneel van mineraal

Modell-Linie: F5S | F5ST2026  
Douches | Zelfsluitende douchekranen



**FRAMIC Zelfsluitend patroon**

**2030046145**  
ASSX9001



**Magneetventielpatroon**

**2030003033**  
EAQFU0001