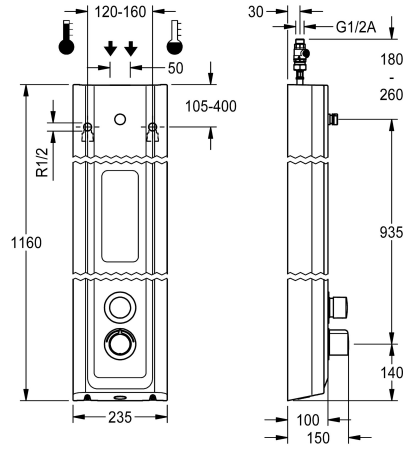


KWC F5S-Therm Panel natryskowy z tworzywa mineralnego MIRANIT

Modell-Linie: F5S | F5ST2026
Armatura natryskowa | Armatura natryskowa



KWC-No.

2030054253

Panel natryskowy F5S-Therm z kompozytu mineralnego do montażu natynkowego z termostatem z baterią samozamykającą DN 15 i króćcem przyłączeniowym głowicy natryskowej. Sterowany hydraulicznie, do podłączenia do ciepłej i zimnej wody. Blok funkcyjny ze zintegrowanym samozamykającym kartuszem ceramicznym FRAMIC, termostatem i zamontowanym fabrycznie podzespołem higienicznym z czujnikiem, elektroniką sterującą do przeprowadzania automatycznego płukania higienicznego, sterowanej programem dezynfekcji termicznej (konieczny dodatkowy wkład obciążeniowy z zaworem elektromagnetycznym) oraz zapisywania danych statystycznych. Samozamykający kartusz ceramiczny FRAMIC, sterowany hydraulicznie, łatwy w serwisowaniu, eliminujący ryzyko stagnacji wody, z tarczami ceramicznymi, zamykający się samoczynnie, funkcjonowanie niezależne od ciśnienia roboczego dzięki konstrukcji zapewniającej rozdzielanie mediów. Czas wypływu regulowany bezstopniowo. Termostat z uchwytem metalowym z regulowanym ogranicznikiem temperatury zabezpieczonym przed przekreśleniem, możliwość przeprowadzania ręcznej dezynfekcji termicznej. Całość wykonana z metalu, elementy widoczne z

powłoką chromowaną na wysoki połysk. Króciec przyłączeniowy zamawianej osobno głowicy natryskowej KWC DN 15 z zamontowanym fabrycznie regulatorem przepływu 9,0 l/min. Obudowa z lekko wysuniętą powierzchnią funkcjonalną do obsługi armatury i wyprofilowaną bezpiecznie płaską na żel pod prysznic, ze związanego żywicą kompozytu mineralnego MIRANIT, o gładkiej pozbawionej porów powierzchni (odpornej na temperaturę do 80°C), kolor biel alpejska. Wężyki przyłączeniowe z zamykanym regulatorem przepływu wody, zaworkami zwrotnymi i sitkami. Aktywowane płukanie higieniczne, stały przedział czasu co 24 godziny. Możliwość konfiguracji i komunikacji za pomocą opcjonalnego dwukierunkowego pilota. Podzespół higieniczny przeznaczony do zasilania baterijnego za pomocą baterii litowej 6 V (CR-P2) na armaturę lub osobne źródło zasilania poprzez zasilacz 6,75 V / 12 V DC.

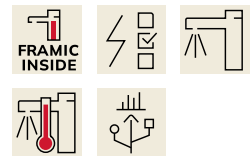
Wymiary obudowy 235 x 1160 x 100 mm (szer. x wys. x głęb.)

Głowicę natryskową, pojemnik na baterię i baterię lub zasilacz i przedłużacz, należy zamówić osobno.

Dane techniczne

Dodatkowe połączenia
ATT-WS-BACKFLOWPREVENTER
Cyrkulacja
A3000 open-kompatybilny
Połączenie z dozownikiem odpłatnego udostępniania wody
Wstępne ustawienia splotowania higienicznego z filtrem
Czas przepływu możliwy do ustawienia
Zasada funkcjonowania do głowki prysznicowej
Płukanie higieniczne
Średnica nominalna
Średnica dopływu
Mechanizm blokujący
Materiał obudowy
kod materiałowy obudowy
Materiał złączki

Nie
Tak
Nie
Nie
Niemożliwe
24-H
Tak
Tak
Samozamykający hydraulicznie
Nie
Tak
DN 15
G-1-2-A
TOP-CERAMIC
Materiał mineralny
Miranit
Mosiądz



KWC F5S-Therm

Panel natryskowy z tworzywa mineralnego MIRANIT

Modell-Linie: F5S | F5ST2026

Armatura natryskowa | Armatura natryskowa

Maksymalny czas przepływu	35 Sekundy
Wymagane ciśnienie robocze	1.5 bar
Minimalny czas przepływu	5 Sekundy
Sposób mieszania	Z termostatem
Łączna głębokość	100 mm
Łączna wysokość	1,160 mm
Łączna szerokość	235 mm
Parametryzacja	Pilot zdalnego sterowania
Napięcie przyłączeniowe	6-12-VDC
Umieszczenie zasilania w energię elektryczną	Z góry / z tyłu
ATT-WS-POWTYPE	Inne
System ochrony IP	59K
ATT-WS-ROSETTES	Tak
Wyłączenie awaryjne	Nie
Rura spustowa prysznic	Nie
Głowica prysznicowa	dla oddzielnej głowicy prysznicowej
z zestawem prysznicowym	Nie
Izolacja akustyczna	Nie
Wykończenie powierzchni	Chromowany
Wykończenie powierzchni montażowej	POLISHED
ATT-WS-TEMPERATURELIMIT	Tak
Dezynfekcja termiczna	Tak
ATT-WS-TRANSFORMER	Nie
Rodzaj montażu	Montaż naścienny
Rodzaj obsługi	Obsługa ręczna
Rodzaj czujnika	Czujnik opto-elektroniczny
Rodzaje natrysków	Panel natryskowy
Przepływ objętościowy przy 3 barach	0.15 l/s
Podłączenie wody	HOSE
Umieszczenie zasilania w wodę	Z góry / z tyłu
z mydelniczką	INTEGRATED
Akcent kolorystyczny	Chromowany wygląd (błyszczący)
Kolor podstawowy	Biały

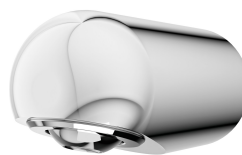
Niezbędne akcesoria



AQUAJET-Slimline Głowica natryskowa do paneli i armatur



AQUAJET-Comfort Głowica natryskowa do paneli i armatur



MÜNCHEN Głowica natryskowa do paneli i armatur natryskowych KWC



Pojemnik na baterię

KWC F5S-Therm

Panel natryskowy z tworzywa mineralnego MIRANIT

Modell-Linie: F5S | F5ST2026

Armatura natryskowa | Armatura natryskowa

natryskowych KWC

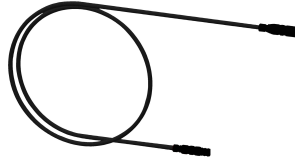
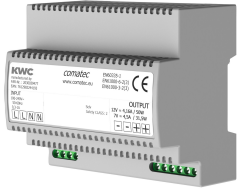
2030054255
SHAS0011

natryskowych KWC

2030054254
SHAC0011

2030054793
SHMU0011

3600002063
ACEX9023



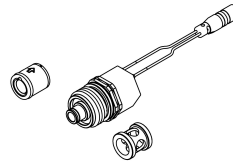
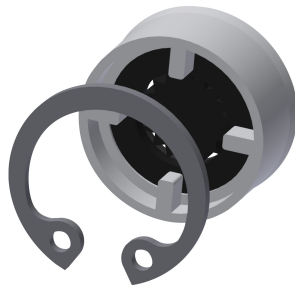
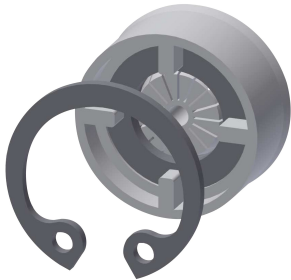
Zasilacz

2030039477
ACEX9001

Kabel przedłużający 5 m

2030043814
ACEX9010

Akcesoria opcjonalne



Regulator przepływu 6 l/min

2030027586
ESHHE0004

Regulator przepływu 12,0 l/min

2000104783
ESHHE0002

Zestaw do dezynfekcji termicznej

2030057940
ACXT2001

Dwukierunkowy pilot do armatury F3 i F5

2030036654
ACEX9005



Pilot 2-przyciskowy do armatury F3 i F5

2030036849

Przedłużenie obudowy do paneli natryskowych F5 z tworzywa mineralnego MIRANIT

2030057071

Przedłużenie obudowy do paneli natryskowych F5 z tworzywa mineralnego MIRANIT

2030057072

Przedłużenie obudowy do paneli natryskowych F5 z tworzywa mineralnego MIRANIT

2030057073

KWC F5S-Therm

Panel natryskowy z tworzywa mineralnego MIRANIT

Modell-Linie: F5S | F5ST2026

Armatura natryskowa | Armatura natryskowa

ACEX9004



Przedłużenie obudowy do paneli natryskowych F5 z tworzywa mineralnego MIRANIT

2030057075
ACXX2019

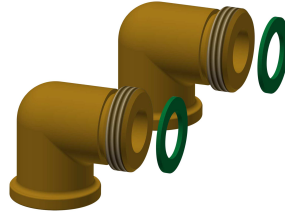
ACXX2016



Przedłużenie obudowy do paneli natryskowych F5 z tworzywa mineralnego MIRANIT

2030057076
ACXX2020

ACXX2017



Zestaw przyłączeniowy do panelu natryskowego

2000104916
ZSHOW0006

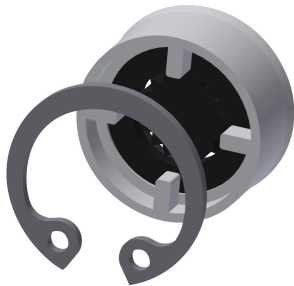
ACXX2018



Adapter przyłączeniowy

2000101441
AQRM928

Części zamienne



Regulator przepływu 9.0 l/min

2000104782
ESHHE0001



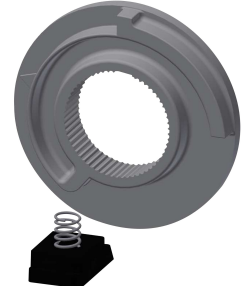
Płytkę maskującą

2030031443
ESHOW0059



Pokrętko ustawiania temperatury

2030047082
ASXT9003



Pierścień ograniczający

2030003296
EAQLT0003



Zatyczka chromowana

2030053006
ASSX9004



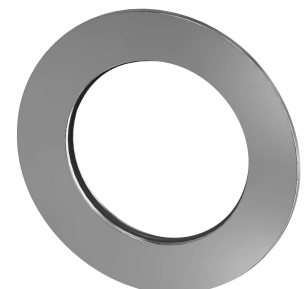
Przycisk

2030049943
ASST2001



Pierścień zabezpieczający

2030048357
ASSX9003



Rozeta

2030048765
ASET2006

KWC F5S-Therm

Panel natryskowy z tworzywa mineralnego MIRANIT

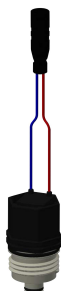
Modell-Linie: F5S | F5ST2026

Armatura natryskowa | Armatura natryskowa



FRAMIC kartusz samozamykający

2030046145
ASSX9001



Kartusz z zaworem elektromagnetycznym

2030003033
EAQFU0001