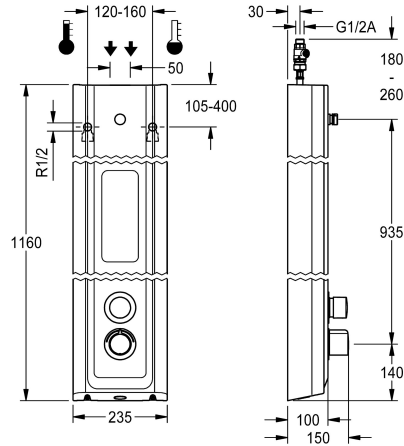


KWC F5S-Therm Duschpanel av mineraliskt

Modell-Linie: F5S | F5ST2026
Duschar | Självstängande duschar



KWC-No.

2030054253

F5S-Therm duschpanel av mineraliskt material för väggmontering med självstängande termostatbatteri DN 15 och anslutningsstuds för duschhuvud. Hydrauliskt styrd för anslutning till varm- och kallvatten. Funktionsblock med integrerad självstängande FRAMIC-patron, termostat och förberedelse för hygienhet inklusive sensor med styrelektronik för automatisk hygienspolning, programstyrd termisk desinfektion (extra bypass-magnetventilpatron krävs) och lagring av statistikdata. Självstängande FRAMIC-patron, stagnationsfri med lågt underhållsbehov, med keramiska skivor, automatisk stängning, flödestryckoberoende tack vare mediaseparerande konstruktion. Steglöst inställbar flödestid. Termostat med metallhandtag med inställbart och vridskyddat temperaturstopp, med möjlighet att genomföra manuell termisk desinfektion. Utförande helt i metall, synliga delar högblankt förkromade. Anslutningsstuds för separat nödvändigt KWC-

duschhuvud DN 15 med förmonterad flödesregulator 9,0 l/min. Hus med sublim funktionsyta av det hartsbundna mineralmaterialet MIRANIT, med porfri slät yta (temperaturbeständig upp till 80 C), alpinvit. Anslutningsslangar med backflödesanordningar och sil. Aktiverad hygienspolning 24 timmar efter senaste spolning. Med möjlighet till parameterinställning och kommunikation via dubbelriktad fjärrkontroll (tillval). Hygienhet valfritt för batteridrift med 6 V litiumbatteri (CR-P2) per armatur eller separat strömförsörjning via nätled 6,75 V / 12 V DC

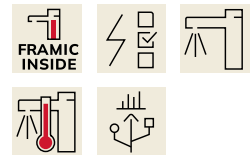
Husmått 235 x 1160 x 90 mm (B x H x D)

Duschhuvud och batterifack inklusive batteri eller nätled plus förlängningskabel måste beställas separat.

Technical Data

extra anslutning
ATT-WS-BACKFLOWPREVENTER
Cirkulation
A3000 open-kompatibel
Samband med lön myntopererad behållare
Standard automatisk hygien spolning
med filter
Justerbar flödestid
Funktionell princip
för handdusch
ATT-WS-HYGIENE-FLUSH
Nominell diameter
Inbyggnadsmått
Låsmekanism
Material hölje
materialkod hölje
Material delar
Maximal flödestid
Minimalt flödestryck
Minimal flödes tid

Nej
Ja
Nej
Nej
Inte möjligt
24-H
Ja
Ja
Hydrauliskt självstängande
Nej
Ja
DN 15
G-1-2-A
TOP-CERAMIC
Mineralmaterialet
Miranit
Mässing
35 Sekunder
1,5 bar
5 Sekunder



KWC F5S-Therm Duschpanel av mineraliskt

Modell-Linie: F5S | F5ST2026
Duschar | Självstängande duschar

Typ av blandning	Med termostat
Övergripande djup	100 mm
Total höjd	1.160 mm
Total bredd	235 mm
Parametrisering	Fjärrkontroll
Kraft försörjnings anslutning	6-12-VDC
Kraftanslutning	Från toppen / baksidan
ATT-WS-POWTYPE	Övriga
Skydds system IP	59K
ATT-WS-ROSETTES	Ja
Säkerhetsavstängning	Nej
Dusch rör dränering	Nej
Duschhuvud	för separat duschhuvud
med duschset	Nej
Ljud isolering	Nej
yt finish	Förkromad
Passande ytfinish	POLISHED
ATT-WS-TEMPERATURELIMIT	Ja
terminal för desinfektion	Ja
ATT-WS-TRANSFORMER	Nej
Typ av montering	Väggmontering
Typ av operation	Manuell operation
Typ av sensor	Utan elektronisk sensor
Typ av dusch	Duschpanel
Volymlöde vid 3 bar	0.15 l/s
Vattenanslutning	HOSE
Vattenanslutning	Från toppen / baksidan
med tvålkopp	INTEGRATED
Accentfärg	Kromat utseende (glansigt)
Basfärg	Vit

Nödvändiga tillbehör



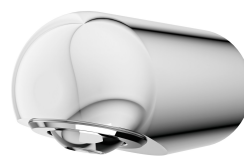
Duschhuvud

2030054255
SHAS0011



Duschhuvud

2030054254
SHAC0011



Duschhuvud

2030054793
SHMU0011

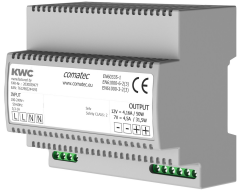


Battery compartment

3600002063
ACEX9023

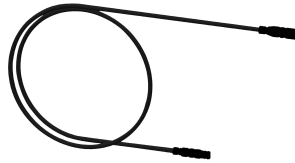
KWC F5S-Therm Duschpanel av mineraliskt

Modell-Linie: F5S | F5ST2026
Duschar | Självstängande duschar



Power supply unit

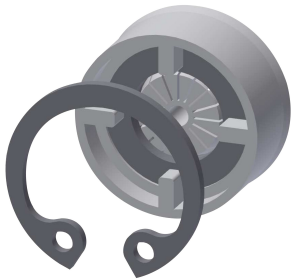
2030039477
ACEX9001



Extension cable 5 m

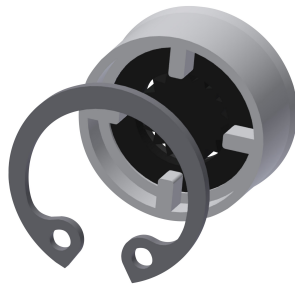
2030043814
ACEX9010

Extratillbehör



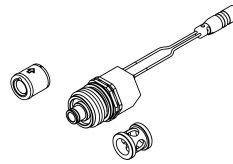
Flow controller 6.0 l/min

2030027586
ESHHE0004



Flow controller 12.0 l/min

2000104783
ESHHE0002



Set for thermal disinfection

2030057940
ACXT2001



Bidirectional remote control for
electronic fittings F3 and F5

2030036654
ACEX9005



2-button remote control for fittings F3
and F5

2030036849
ACEX9004



Housing extension for F5 shower
panels made of MIRANIT

2030057071
ACXX2016



Housing extension for F5 shower
panels made of MIRANIT

2030057072
ACXX2017



Housing extension for F5 shower
panels made of MIRANIT

2030057073
ACXX2018

KWC F5S-Therm Duschpanel av mineraliskt

Modell-Linie: F5S | F5ST2026
Duschar | Självstängande duschar



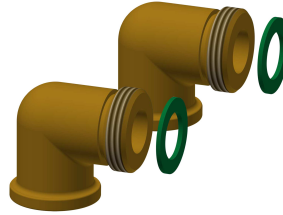
Housing extension for F5 shower panels made of MIRANIT

2030057075
ACXX2019



Housing extension for F5 shower panels made of MIRANIT

2030057076
ACXX2020



Connection set for shower panel

2000104916
ZSHOW0006



Connection adapter

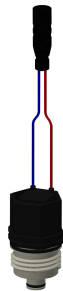
2000101441
AQRM928

Reservdelar



FRAMIC Self-closing cartridge

2030046145
ASSX9001



Solenoid valve cartridge

2030003033
EAQFU0001