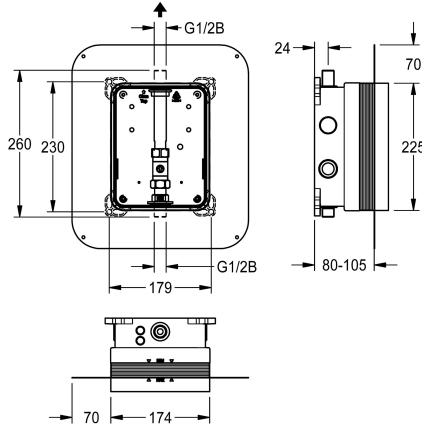


KWC R5 Systembox für Einbauventile

Modell-Linie: F5 | F5BV2002
Duscharmaturen | Rohbausets für Duscharmaturen



KWC-Nr.

2030055925

R5 Systembox für Einbauventile

R5 Rohbausets mit Schiebe-Klebeflansch zur Wandeinbaumontage von Fertigbausets DN 15, für Duschanlagen. Zum Anschluss an vorgemischtes Warmwasser oder Kaltwasser. KWC-Systembox aus Kunststoff, 174 x 225 mm, mit absperbarer Anschlussverschraubung, Rohbauschutz, Spülstück zum Spülen und Dichtheitsprüfung. Stufenlos, verstellbarer Schiebe-

Klebeflansch mit formschlüssig verbundener, flexibler, 70 mm breiter Dichtmanschette. Dichtmanschette aus wasserdichtem, dauerelastischem, alkalibeständigem und rissüberbrückendem thermoplastischen Elastomer mit Polypropylen-Vlies zum Anschluss an Verbundabdichtungen im Trocken- und Nassbau.

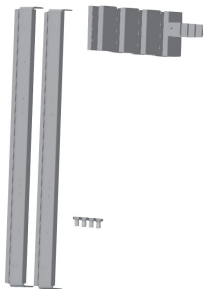
Technische Daten

Anwendung
Barrierefrei
Ausführung Einbauarmatur
Nennweite
Material
Wandstärke (Minimal)
Art der Mischung
Abgangsgröße
Art
Art der Montage
teamNumber
sanitasTroeschNumber

duschen
nein
Einbauteil
DN 15
Kunststoff
80 mm
nein
G 1/2 B
für Einbau mit Kasten mit Kleb
Wandeinbaumontage mit Kasten
0
-



Optionales Zubehör





KWC R5
Systembox für Einbauventile

Modell-Linie: F5 | F5BV2002
Duscharmaturen | Rohbausets für Duscharmaturen

AQUAFIX-Transpose

2000106019
ZCMPX006
