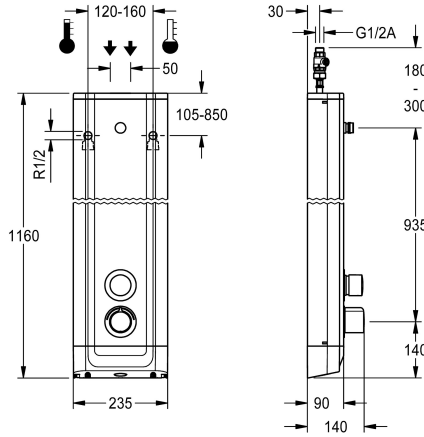


KWC F5S-Therm Duschpaneel aus Edelstahl

Modell-Linie: F5S | F5ST2020
Duscharmaturen | Hydraulisch gesteuerte Duschen



KWC-Nr.

2030055929

F5S-Therm Duschpaneel aus Edelstahl für Aufputzmontage mit Selbstschluss-Thermostatbatterie DN 15 und Anschlussstutzen für Duschkopf. Hydraulisch gesteuert, zum Anschluss an Warm- und Kaltwasser. Funktionsblock mit integrierter FRAMIC Selbstschlusskartusche, Thermostat und vormontierter Hygieneeinheit inklusive Sensor mit Steuerelektronik zur Durchführung einer automatischen Hygienespülung, programmgesteuerten thermischen Desinfektion (zusätzliche Bypass-Magnetventilkartusche notwendig) und Speicherung von Statistikdaten. FRAMIC Selbstschlusskartusche, wartungsarm und stagnationsfrei, mit Keramikscheibentechnik, selbsttätig schließend, fließdruckunabhängig durch mediengetrennte Bauart. Fließzeit stufenlos einstellbar. Thermostat mit Metallgriff mit einstellbarem und verdrahtetem Temperaturschlag und Möglichkeit zur Durchführung einer manuellen thermischen Desinfektion. Ganzmetallausführung, sichtbare Teile poliert

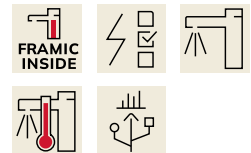
verchromt. Anschlussstutzen für separat notwendigen KWC-Duschkopf DN 15 mit vormontiertem Durchflussmengenregler 9,0 l/min. Gehäuse aus Edelstahl mit erhabener Funktionsfläche und Abdeckkappen aus Kunststoff. Anschlussschläuche mit absperrbaren Wassermengenregulierungen mit Rückflussverhinderer und Sieb. Aktivierte Hygienespülung, fixe Intervallzeit 24 Stunden. Mit Möglichkeit der Parametrierung und Kommunikation über optionale bidirektionale Fernbedienung. Hygieneeinheit wahlweise für Batteriebetrieb mit 6 V Lithium Batterie (CR-P2) je Armatur oder separate Spannungsversorgung über Netzteil 6,75 V / 12 V DC.

Gehäuseabmessung 235 x 1160 x 90 mm (B x H x T)

Duschkopf sowie Batteriefach inklusive Batterie oder Netzteil zuzüglich Verlängerungskabel müssen separat bestellt werden.

Technische Daten

Zusätzliche Verbindungen	nein
mit Rückflussverhinderer	ja
Zirkulation	nein
A3000 open-kompatibel	nein
Anschluss an Münzkontakgeber	nicht möglich
Voreinstellung Hygienespülung	festes Intervall 24 Stunden
mit Filter	ja
Einstellbare Fließzeit	ja
Funktionsprinzip	hydraulisch selbstschließend
für Handdusche	nein
Hygienespülung	ja
Nennweite	DN 15
Anschlussgröße	G 1/2 A
Schließmechanismus	Oberteil keramisch
Material Gehäuse	Edelstahl
Materialtyp Gehäuse	1.4301 Chromnickelstahl V2A
Material Armatur	Messing
Maximale Fließzeit	35 Sekunden
Mindestfließdruck	1,5 bar



KWC F5S-Therm Duschpaneel aus Edelstahl

Modell-Linie: F5S | F5ST2020
Duscharmaturen | Hydraulisch gesteuerte Duschen

Minimale Fließzeit	5 Sekunden
Art der Mischung	mit Thermostat
Gesamttiefe	90 mm
Gesamthöhe	1.160 mm
Gesamtbreite	235 mm
Parametrierung	Fernbedienung
Anschlussspannung	6,75 / 12 VDC
Position des Elektroanschlusses	von oben/hinten
Art der Spannungsversorgung	sonstige
Schutzart IP	IP59K
mit Rosetten/Abdeckplatte	ja
Sicherheitsabschaltung	nein
Brauserohrentleerung	nein
Duschkopf	für separaten Duschkopf
mit Brauseset	nein
Schallschutz	nein
Oberflächenbehandlung Gehäuse	seidenmatt
Oberflächenbehandlung	verchromt
Oberflächenveredelung Armatur	poliert
Temperaturanschlag	ja
Thermische Desinfektion	ja
mit Trafo/Netzteil	nein
Art der Montage	Wandmontage
Art der Bedienung	manueller Betrieb
Typ des Sensors	opto-elektronischer Sensor
Art der Duscharmatur	Duschpaneel
Volumenstrom bei 3 bar	0.15 l/s
Wasseranschluss	Schlauch (Verschraubung)
Position des Wasseranschlusses	von oben/hinten
mit Seifenschale	nein
Akzentfarbe	Chromoptik (glänzend)
Grundfarbe	Edelstahl
teamNumber	811369
sanitasTroeschNumber	6713 351

Notwendiges Zubehör

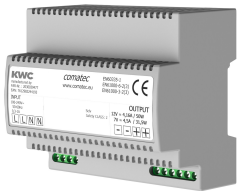


KWC F5S-Therm Duschpaneel aus Edelstahl

Modell-Linie: F5S | F5ST2020
Duscharmaturen | Hydraulisch gesteuerte Duschen

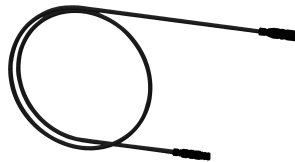
AQUAJET-Slimline Duschkopf für KWC Duschpaneele und -anlagen

2030054255
SHAS0011



AQUAJET-Comfort Duschkopf für KWC Duschpaneele und -anlagen

2030054254
SHAC0011



MÜNCHEN Duschkopf für KWC Duschpaneele und -anlagen

2030054793
SHMU0011

Batteriefach

3600002063
ACEX9023

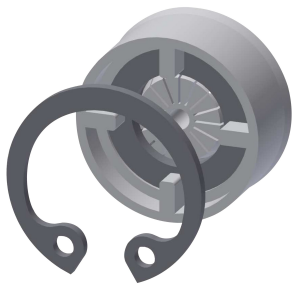
Netzteil

2030039477
ACEX9001

Verlängerungskabel 5 m (je Armatur)

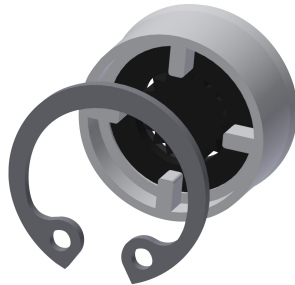
2030043814
ACEX9010

Optionales Zubehör



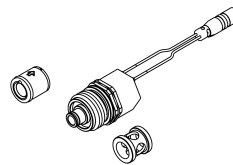
Durchflussmengenregler 6 l/min

2030027586
ESHHE0004



Durchflussmengenregler 12 l/min

2000104783
ESHHE0002



Set für thermische Desinfektion

2030057940
ACXT2001



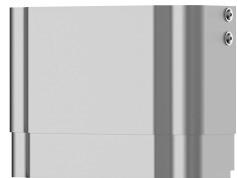
Bidirektionale Fernbedienung für F3 und F5 Armaturen

2030036654
ACEX9005



2-Tasten-Fernbedienung für F3 und F5 Armaturen

2030036849



Gehäuseverlängerung für F5- Duschpaneele aus Edelstahl

2030057066



Gehäuseverlängerung für F5- Duschpaneele aus Edelstahl

2030057067



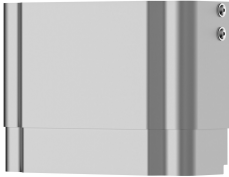
Gehäuseverlängerung für F5- Duschpaneele aus Edelstahl

2030057068

KWC F5S-Therm Duschpaneel aus Edelstahl

Modell-Linie: F5S | F5ST2020
Duscharmaturen | Hydraulisch gesteuerte Duschen

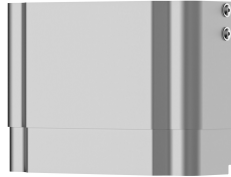
ACEX9004



Gehäuseverlängerung für F5-
Duschpaneele aus Edelstahl

2030057069
ACXX2014

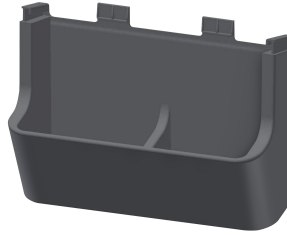
ACXX2011



Gehäuseverlängerung für F5-
Duschpaneele aus Edelstahl

2030057070
ACXX2015

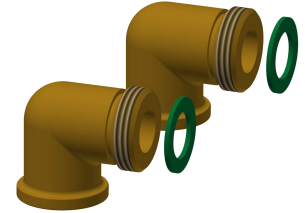
ACXX2012



Duschgelschale für F5-Duschpaneele
aus Edelstahl

2030057077
ACXX2021

ACXX2013



Anschluss-Set für Duschpaneel

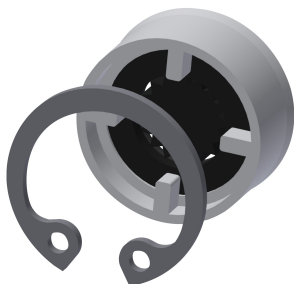
2000104916
ZSHOW0006



Anschlussadapter

2000101441
AQRM928

Ersatzteile



Durchflussmengenregler 9,0 l/min

2000104782
ESHHE0001



Anschlusschlauch DN 10

2030060321
ASXX2007



2030060314
ASXX2005



Abdeckplättchen

2030031443
ESHOW0059

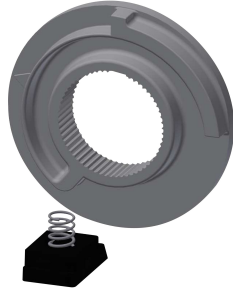
KWC F5S-Therm Duschpaneel aus Edelstahl

Modell-Linie: F5S | F5ST2020
Duscharmaturen | Hydraulisch gesteuerte Duschen



Temperaturwahlgriff

2030047082
ASXT9003



Temperaturanschlag

2030003296
EAQLT0003



Stopfen verchromt

2030053006
ASSX9004



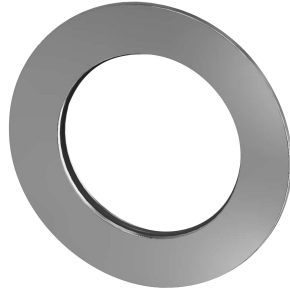
Druckkappe

2030049943
ASST2001



Sicherungsring

2030048357
ASSX9003



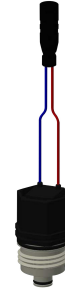
Rosette

2030048765
ASET2006



FRAMIC Selbstschluss-Kartusche

2030046145
ASSX9001



Magnetventilkartusche

2030003033
EAQFU0001



Demontagewerkzeug

2030047203
ACXX9003



Edelstahl-Pflegeset inklusive 2
Schleifschwämme

2000109019
ZWSPL0024



Edelstahlpflege CHROMOL

2000105091
ZWSPL0023



Adapterkabel für F5-Armaturen

2030055550
ACEX9012