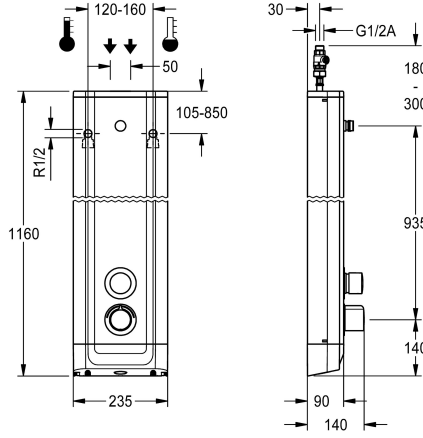


KWC F5S-Therm

Suihkupaneeli ruostumattomasta teräksestä

Modell-Linie: F5S | F5ST2020

Suihkut ja suihkupaneelit | Itsesulkeutuvat suihkut



KWC-No.

203005929

liitäntä suihkupäälle

Ruostumattomasta teräksestä valmistettu F5S-Therm-suihkupaneeli pinta-asennukseen, itsesulkeutuva venttiili ja DN 15 -termostaattisekoitaja ja liitäntä suihkupäälle. Hydraulisesti ohjattava, liitäntä lämpimään ja kylmään veteen. Toimintayksikkö integroidulla FRAMIC-sekoituslaitteella, termostaatilla ja esiasennetulla hygieniayksiköllä, sensori ohjauselektronikalla automaattisen hygieniahuuhtelun ja ohjelmoitun lämpödesinoinnin suorittamiseen (edellyttäen ohitusmagneettiventtiiliä) sekä tilastietojen tallennukseen. Itsesulkeutuva FRAMIC-sekoituslaite; vähän huolta tarvitseva ja tukkeutumaton, keraamisella kiekkokonektiikalla. Itsetoimisesti sulkeutuva, itsenäinen rakenne mahdollistaa virtauspaineesta riippumattoman toiminnan. Virtausaika säädettävissä portaattomasti. Termostaatti metallikalvalla säädettävällä ja tahattomalta kääntämiseltä suojatulla lämpötilanrajoittimella ja manuaalisen termisen desinoinnin suorittamisen mahdollisuudella. Metallirakenne,

näkyvät osat kromattu ja kiillotettu. Liitäntä erikseen tarvittavalle KWC-suihkupäälle DN 15, jossa esiasennettu suihkun virtaussäädin 9,0 l/min. Kotelointi ruostumatonta terästä, tyylikäs käyttöpaneeli ja muovitulpat. Liitäntäletkuissa lukittavat vedenvirtauksen säätimet, takaisinvirtauksen estimet ja sihti. Aktivoi hygieniahuuhtelun 24 tunnin välein. Mahdollisuus parametrisointiin ja kommunikointiin valinnaisella kaksisuuntaisella kaukosäädöllä. Hygieniayksikkö joko paristokäyttöinen 6 v:n litiumparistolla (CR-P2) kalustetta kohden tai erillinen jännitteensyöttö verkkolaitteen 6,75 V / 12 V DC välityksellä.

Koteloinnin mitat 235 x 1160 x 90 mm (L x K x S)

Suihkupää ja paristokotelo sekä paristo, verkkolaite ja jatkojohto on tilattava erikseen.

Tekniset tiedot

Lisä liitännät

ATT-WS-BACKFLOWPREVENTER

Kierto

A3000 open-yhteensopiva

Liitäntä maksulliseen juomavesiautomaattiin

Esiasennettu automaattinen hygieniahuuhtelu

suodattimella

Säädettävä virtausaika

Toiminnallinen periaate

käsisuihkua varten

ATT-WS-HYGIENE-FLUSH

Nimellinen halkaisija

Sisääntuloaukon koko

Lukitusmekanismi

Kotelon materiaali

Rst teräslaji kotelo

liittimen materiaali

Maksimi virtausaika

Minimi virtauspaine

Ei

Kyllä

Ei

Ei

Ei mahdollinen

24-H

Kyllä

Kyllä

hydraulisesti itsesulkeutuva

Ei

Kyllä

DN 15

G-1-2-A

TOP-CERAMIC

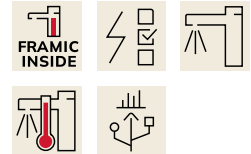
Ruostumaton teräs

1.4301

Messinki

35 Sekunnit

1,5 baari



KWC F5S-Therm

Suihkupaneeli ruostumattomasta teräksestä

Modell-Linie: F5S | F5ST2020

Suihkut ja suihkupaneelit | Itsesulkeutuvat suihkut

Minimi virtausaika	5 Sekunnit
Sekoituksen tyyppi	Termostaattilla
Kokonaissyvyys	90 mm
Kokonaiskorkeus	1,160 mm
Kokonaisleveys	235 mm
Parametrisointi	Kaukosäädin
Tehon syöttö liitäntä	6-12-VDC
Virtaliitäntä	Ylhäältä/takapuolelta
ATT-WS-POWTYPE	Muut
Suoja järjestelmä IP	59K
ATT-WS-ROSETTES	Kyllä
Hätä salku	Ei
Suihkuputki kuivaus	Ei
Suihkupää	erillistä suihkupäätä varten
suihkusarjan kanssa	Ei
Ääni eristys	Ei
Kotelon pinnan viimeistely	Satiinipintainen
Pinnan viimeistely	Kromattu
Asennuspinnan viimeistely	POLISHED
ATT-WS-TEMPERATURELIMIT	Kyllä
Lämpö desinfiointi	Kyllä
ATT-WS-TRANSFORMER	Ei
Asennustapa	Seinäasennus
Toiminta tapa	Käsiikäyttöinen toiminta
Sensorin tyyppi	Opto-elektroninen tunnistin
Suihkun tyyppi	Suihku paneeli
Tilavuusvirta 3 baarin paineessa	0.15 l/s
Vesiliitäntä	HOSE
Vesiliitännän sijainti	Ylhäältä/takapuolelta
saippuakupilla	Ei
Korostusväri	Kromi (kiiltävä)
Perusväri	STAINLESSSTEEL
lviCode	6320014

Tarvittavat lisävarusteet



AQUAJET-Slimline-suihkupää KWC-suihkupaneeliin ja -järjestelmiin



AQUAJET-Comfort-suihkupää KWC-suihkupaneeliin ja -järjestelmiin



MÜNCHEN-suihkupää KWC-suihkupaneeliin ja -järjestelmiin



Paristokotelo 6V paristolla

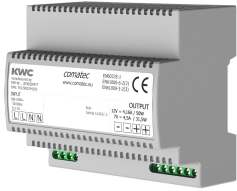
KWC F5S-Therm

Suihkupaneeli ruostumattomasta teräksestä

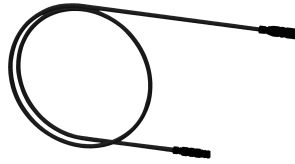
Modell-Linie: F5S | F5ST2020

Suihkut ja suihkupaneelit | Itsesulkeutuvat suihkut

2030054255
SHAS0011



2030054254
SHAC0011



2030054793
SHMU0011

3600002063
ACEX9023

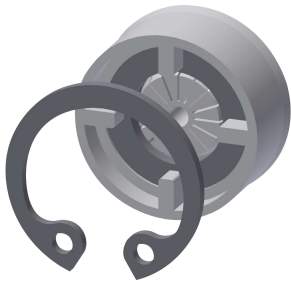
Verkkolaite

2030039477
ACEX9001

Jatkokaapeli 5 metriä

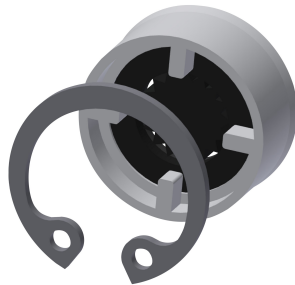
2030043814
ACEX9010

Valinnaiset lisävarusteet



Flow controller 6.0 l/min

2030027586
ESHHE0004



Flow controller 12.0 l/min

2000104783
ESHHE0002



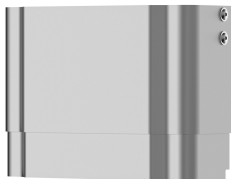
Kaksisuuntainen kaukosäädin

2030036654
ACEX9005



2-painikkeinen kaukosäädin

2030036849
ACEX9004



Koteloinnin jatko F5-suihkupaneeliin ruostumattomasta teräksestä

2030057066
ACXX2011



Koteloinnin jatko F5-suihkupaneeliin ruostumattomasta teräksestä

2030057067
ACXX2012



Koteloinnin jatko F5-suihkupaneeliin ruostumattomasta teräksestä

2030057068
ACXX2013



Koteloinnin jatko F5-suihkupaneeliin ruostumattomasta teräksestä

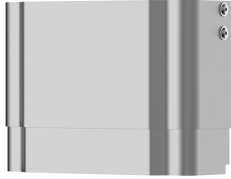
2030057069
ACXX2014

KWC F5S-Therm

Suihkupaneeli ruostumattomasta teräksestä

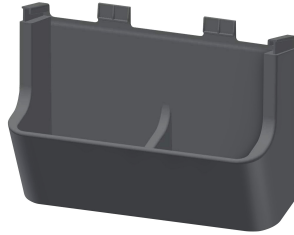
Modell-Linie: F5S | F5ST2020

Suihkut ja suihkupaneelit | Itsesulkeutuvat suihkut



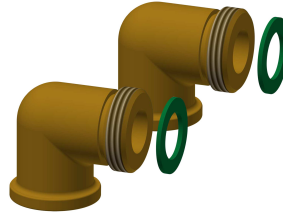
Koteloinnin jatko F5-suihkupaneeliin ruostumattomasta teräksestä

2030057070
ACXX2015



Suihkusaippuaukko F5-suihkupaneeliin

2030057077
ACXX2021



Liitäntäsarja suihkupaneeliin

2000104916
ZSHOW0006



Liitäntäadapteri suihkuun

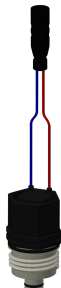
2000101441
AQRM928

Varaosat



FRAMIC itsesulkeutuva toimiosa

2030046145
ASSX9001



Ohitusmagneettiventtiili

2030003033
EAQFU0001



Puhdistusainesetti

2000109019
ZWSPL0024



Puhdistusaine CHROMOL

2000105091
ZWSPL0023