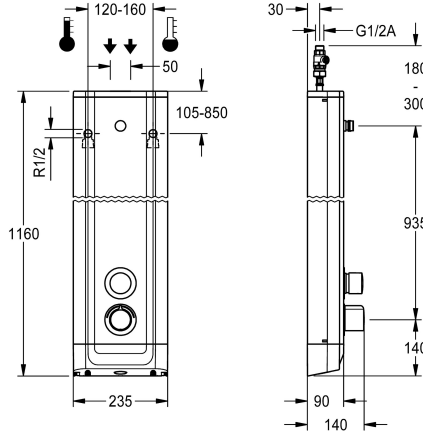


## KWC F5S-Therm Pannello doccia in acciaio inox

**Modell-Linie: F5S | F5ST2020**  
Rubinetterie per doccia | Rubinetterie temporizzate per doccia



### KWC-No.

**2030055929**

Pannello doccia F5S-Therm in acciaio inox per montaggio a parete con miscelatore termostatico temporizzato DN 15 e connessioni per soffione. A comando idraulico, da collegare all'acqua calda e fredda. Blocco funzionale con cartuccia temporizzata FRAMIC integrata, termostato e unità igienica premontata incluso sensore con elettronica di comando per l'esecuzione di un flussaggio sanitario automatico, disinfezione termica gestita da programma (è necessaria una cartuccia per elettrovalvola bypass supplementare) e memorizzazione dei dati statistici. Cartuccia temporizzata FRAMIC esente da manutenzione e stagnazione, con tecnologia a dischi di ceramica, temporizzata, a chiusura indipendente dalla pressione di flusso grazie alla sua modalità costruttiva priva di contatto con l'acqua. Durata di flusso regolabile in continuo. Termostato con impugnatura in metallo e blocco temperatura regolabile e antitorsione. Possibilità di eseguire una disinfezione termica manuale. Costruzione interamente metallica,

parti visibili cromate. connessioni per soffione KWC necessariamente separato DN 15 con regolatore del flusso pre-assemblato da 9,0 l/min. Alloggiamento in acciaio inox con superficie funzionale rialzata e coperture in plastica. Flessibili di collegamento con regolatori del volume d'acqua regolabili con valvola antiritorno e filtro. Flussaggio sanitario attivato, intervallo fisso di 24 ore. Con possibilità di parametrizzazione e comunicazione tramite telecomando bidirezionale disponibile in opzione. Unità igienica opzionale per funzionamento a batteria con batteria al litio 6 V (CR-P2) per valvola o alimentatore separato tramite alimentatore 6,75 V / 12 V CC.

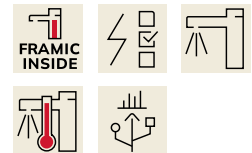
Dimensioni alloggiamento 235 x 1160 x 90 mm (L x A x P)

Il soffione così come lo scomparto batteria comprensivo di batteria o l'alimentatore con cavo di prolunga vanno ordinati separatamente.

### Dati tecnici

Raccordi supplementari
ATT-WS-BACKFLOWPREVENTER
Circolazione
A3000 open-compatibile
Connessione alla gettoniera
Disinfezione termica regolata ex fabbrica
con filtro
Tempo di flussaggio regolabile
Principio di funzionamento
per doccia
ATT-WS-HYGIENE-FLUSH
Diametro mandata
Dimensione mandata
Meccanismo di bloccaggio
Materiale della copertura
codice materiale involucro
Materiale connessioni
Tempo massimo di flusso
Pressione portata minima

No
Si
No
No
Non possibile
24-H
Si
Si
Temporizzato idraulico
No
Si
DN 15
G-1-2-A
TOP-CERAMIC
Acciaio inox
1.4301
Ottone
35 Seconds
1,5 bar



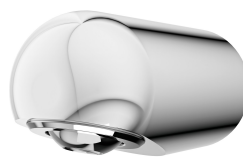
## KWC F5S-Therm Pannello doccia in acciaio inox

**Modell-Linie: F5S | F5ST2020**

Rubinerterie per doccia | Rubinerterie temporizzate per doccia

Durata minima erogazione	5 Seconds
Tipologia della miscelazione	Con termostato
Profondità totale	90 mm
Altezza totale	1,160 mm
Larghezza complessiva	235 mm
Parametrizzazione	Telecomando
Connessione dell'alimentazione elettrica	6-12-VDC
Posizione della connessione elettrica	Da sopra sul retro
ATT-WS-POWTYPE	Altro
Sistema protettivo IP	59K
ATT-WS-ROSETTES	Si
Interruzione di sicurezza	No
Tubazione drenaggio doccia	No
Soffione doccia	per soffione doccia separato
con set doccia	No
Isolamento sonoro	No
Finitura della superficie esterna	Finitura satinata
Finitura della superficie	Cromato
Finitura superficiale del raccordo	POLISHED
ATT-WS-TEMPERATURELIMIT	Si
Disinfezione termica	Si
ATT-WS-TRANSFORMER	No
Tipo di montaggio	Installazione a parete
Funzionamento	Comando manuale
Tipologia del sensore	Sensore opto-elettronico
Tipologia doccia	Pannello doccia
Flusso volumetrico a 3 bar	0.15 l/s
Collegamento all'acqua	HOSE
Posizione della connessione idrica	Da sopra sul retro
con portasapone	No
Colore accento	Aspetto cromato (lucido)
Colore di base	Acciaio inox
teamNumber	811369
sanitasTroeschNumber	6713 351

### Accessori necessari

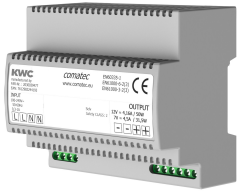


## KWC F5S-Therm Pannello doccia in acciaio inox

Modell-Linie: F5S | F5ST2020  
Rubinetterie per doccia | Rubinetterie temporizzate per doccia

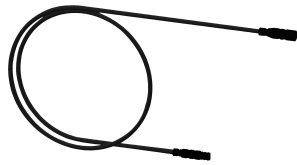
Soffione AQUAJET-Slimline per pannelli doccia e impianti doccia KWC

**2030054255**  
SHAS0011



Soffione AQUAJET-Comfort per pannelli e impianti doccia KWC

**2030054254**  
SHAC0011



Soffione MÜNCHEN per pannelli e impianti doccia KWC

**2030054793**  
SHMU0011

Alloggiamento batteria

**3600002063**  
ACEX9023

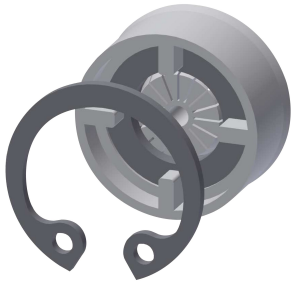
Alimentatore multiplo 7 - 12V DC

**2030039477**  
ACEX9001

Cavo di prolunga 5 m

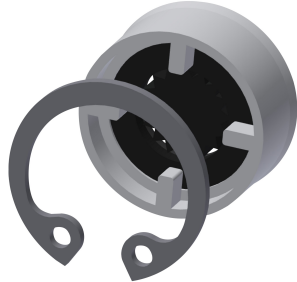
**2030043814**  
ACEX9010

### Accessori opzionali



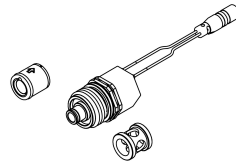
Regolatore di portata 6,0 l/min

**2030027586**  
ESHHE0004



Regolatori di portata 12 l/min

**2000104783**  
ESHHE0002



Set per disinfezione termica

**2030057940**  
ACXT2001



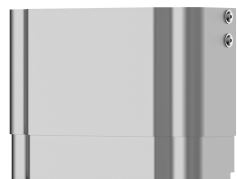
Telecomando bidirezionale

**2030036654**  
ACEX9005



Telecomando con 2 funzioni

**2030036849**  
ACEX9004



Estensione alloggiamento per pannello doccia F5 in acciaio inox

**2030057066**



Estensione alloggiamento per pannello doccia F5 in acciaio inox

**2030057067**



Estensione alloggiamento per pannello doccia F5 in acciaio inox

**2030057068**

## KWC F5S-Therm Pannello doccia in acciaio inox

Modell-Linie: F5S | F5ST2020  
Rubinetterie per doccia | Rubinetterie temporizzate per doccia

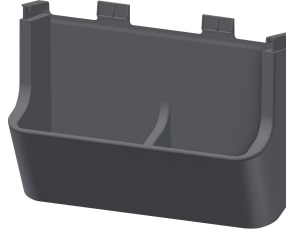
ACXX2011



Estensione alloggiamento per  
pannello doccia F5 in acciaio inox

2030057069  
ACXX2014

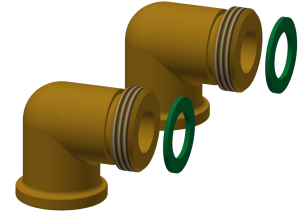
ACXX2012



Vaschetta portasapone per pannello  
doccia F5

2030057077  
ACXX2021

ACXX2013



Set connessione per pannello doccia

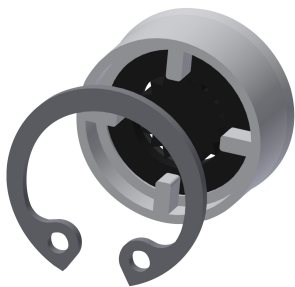
2000104916  
ZSHOW0006



Raccordo per flessibile doccia

2000101441  
AQRM928

Pezzi di ricambio



Regolatori di portata 9,0 l/min

2000104782  
ESHHE0001



Connecting hose DN10

2030060321  
ASXX2007



2030060314  
ASXX2005



Tappo di copertura

2030031443  
ESHOW0059

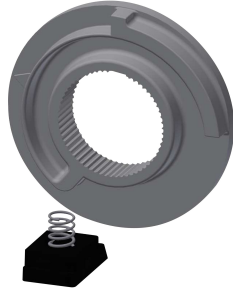
## KWC F5S-Therm Pannello doccia in acciaio inox

Modell-Linie: F5S | F5ST2020  
Rubinetterie per doccia | Rubinetterie temporizzate per doccia



Leva di selezione temperatura

**2030047082**  
ASXT9003



Arresto temperatura per leva

**2030003296**  
EAQLT0003



Tappo cromato

**2030053006**  
ASSX9004



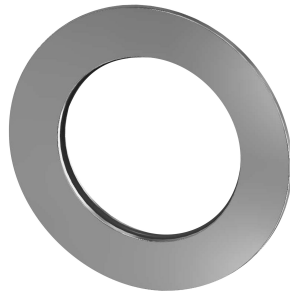
Cappuccio a pressione

**2030049943**  
ASST2001



Anello di sicurezza

**2030048357**  
ASSX9003



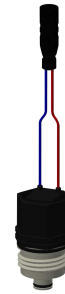
Rosetta

**2030048765**  
ASET2006



Cartuccia temporizzata FRAMIC

**2030046145**  
ASSX9001



Cartuccia della valvola magnetica

**2030003033**  
EAQFU0001



Disassembly tool

**2030047203**  
ACXX9003



Kit per la manutenzione dell'acciaio  
inox

**2000109019**  
ZWSPL0024



CHROMOL

**2000105091**  
ZWSPL0023



Adapter cable for connection of F5-  
taps

**2030055550**  
ACEX9012