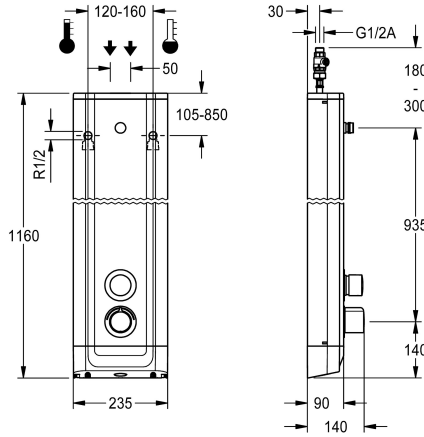


## KWC F5S-Therm Douchepaneel van roestvrij staal

Modell-Linie: F5S | F5ST2020  
Douches | Zelfsluitende douchekranen



### KWC-No.

2030055929

F5S-Therm douchepaneel van roestvrij staal voor opbouwmontage met zelfsluitende thermostaatmengkraan DN 15 en aansluitstuk voor douchekop. Hydraulisch gestuurd, voor aansluiting op warm en koud water. Functieblok met geïntegreerde zelfsluitende FRAMIC-patroon, thermostaat en voorgesloten hygiënische eenheid inclusief sensor met besturingselektronica voor de uitvoering van een automatische hygiënische spoeling, programmagestuurde thermische desinfectie (extra bypasspatroon voorzien van magneetklep nodig) en opslag van statistische gegevens. Zelfsluitende FRAMIC-patroon, onderhoudsarm en stagnatievrij, met keramische schijftechniek, automatisch sluitend, onafhankelijk van de stromingsdruk dankzij de constructie met gescheiden kamers. Stromingstijd traploos instelbaar. Thermostaat met metalen greep met instelbare en tegen doordraaien beveiligde temperatuuraanslag en mogelijkheid voor de uitvoering van een handmatige thermische desinfectie. Volledig uitgevoerd in metaal,

zichtbare delen gepolijst en verchroomd. Aansluitstuk voor apart vereiste KWC-douchekop DN 15 met voorgesloten debietregelaar 9,0 l/min, behuizing van roestvrij staal met hoogwaardig functioneel oppervlak en afdekkappen van kunststof. Aansluitlengten met afsluitbare debietregelingen met terugslagbegrenzer en zeef. Geactiveerde hygiënische spoeling, vaste intervalltijd 24 uur. Met mogelijkheid voor parametrisatie en communicatie via optionele bidirectionele afstandsbediening. Hygiënische eenheid naar keuze voor batterijvoeding met 6 V-lithiumbatterij (CR-P2) per kraan of aparte voeding via netadapter 6,75 V / 12 V DC.

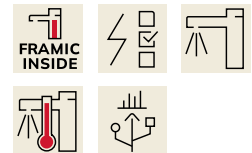
Behuizingafmetingen 235 x 1160 x 90 mm (B x H x D)

Douchekop en batterijvak of voeding incl. verlengkabel moeten apart worden besteld.

### Technical Data

Extra aansluitingen
ATT-WS-BACKFLOWPREVENTER
Circulatie
A3000 open-compatibel
Verbinding met betaalde waterafgifte
Standaard instelling hygiënespoeling
met filter
Instelbare looptijd
Werkingsprincipe
voor handdouche
Hygiënespoeling
Diameter nominaal
Inlaat omvang
Vergrendelmechanisme
Materiaal behuizing
materiaalcode omhulsel
Materiaal montage
Maximale looptijd
Minimum dynamische druk

Neen
Ja
Neen
Neen
Niet mogelijk
24-H
Ja
Ja
Hydraulisch zelfsluitend
Neen
Ja
DN 15
G-1-2-A
TOP-CERAMIC
Roestvrij staal
1.4301
Messing
35 Seconds
1.5 bar



## KWC F5S-Therm Douchepaneel van roestvrij staal

Modell-Linie: F5S | F5ST2020  
Douches | Zelfsluitende douchekranen

Minimale looptijd	5 Seconds
Type menging	Met thermostaat
Totale diepte	90 mm
Totale hoogte	1,160 mm
Totale breedte	235 mm
Parametrisatie	Afstandsbediening
Voedingsspanning	6-12-VDC
Spanningsaansluiting	Van bovenkant / zijkant
ATT-WS-POWTYPE	Andere
IP bescherming	59K
ATT-WS-ROSETTES	Ja
Veiligheidsuitschakeling	Neen
Douchepijp spui	Neen
Douchekop	voor aparte douchekop
met doucheset	Neen
Geluidsisolatie	Neen
Oppervlakafwerking behuizing	Zijdeglans
Oppervlaktebehandeling	Verchroomd
Montageoppervlak	POLISHED
ATT-WS-TEMPERATURELIMIT	Ja
Thermische desinfectie	Ja
ATT-WS-TRANSFORMER	Neen
Type montage	Wandmontage
Type bediening	Manuele werking
Type sensor	Opto-elektronische sensor
Type douche	Douchepaneel
Volumestroom bij 3 bar	0.15 l/s
Wateraansluiting	HOSE
Positie van wateraansluiting	Van bovenkant / zijkant
met zeepbakje	Neen
Accentkleur	Chroom-look (glanzend)
Basiskleur	STAINLESSSTEEL

### Vereiste toebehoren



**AQUAJET-Slimline Douchekop voor KWC douchepanelen en -systemen**

2030054255



**AQUAJET-Comfort Douchekop voor KWC douchepanelen en -systemen**

2030054254



**MÜNCHEN Douchekop voor KWC douchepanelen en -systemen**

2030054793



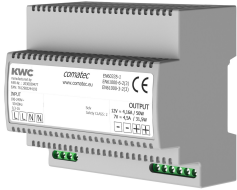
**Batterijvak**

360002063  
ACEX9023

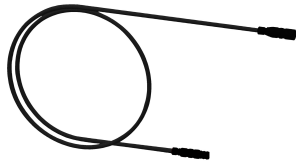
## KWC F5S-Therm Douchepaneel van roestvrij staal

Modell-Linie: F5S | F5ST2020  
Douches | Zelfsluitende douchekranen

SHAS0011



SHAC0011



SHMU0011

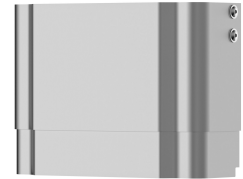
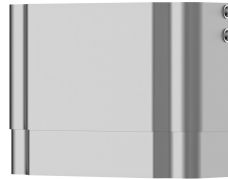
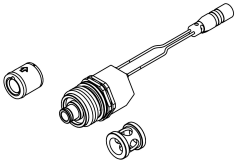
### Netvoeding

**2030039477**  
ACEX9001

### Verlengkabel 5 m

**2030043814**  
ACEX9010

### Optionele toebehoren



### Set voor thermische desinfectie

**2030057940**  
ACXT2001

### Bidirectionele afstandsbediening

**2030036654**  
ACEX9005

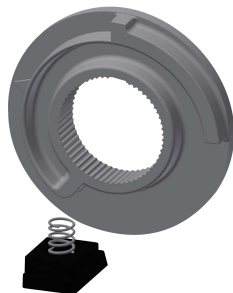
### Behuizing voor F5-douchepanelen van roestvrij staal

**2030057066**  
ACXX2011

### Behuizing voor F5-douchepanelen van roestvrij staal

**2030057067**  
ACXX2012

### Reserve onderdelen



### Temperatuurhendel

**2030047082**

### Temperatuuranslag

**2030003296**

### Stop verchromd

**2030053006**

### Drukkap

**2030049943**

## KWC F5S-Therm

Douchepaneel van roestvrij staal

Modell-Linie: F5S | F5ST2020

Douches | Zelfsluitende douchekranen

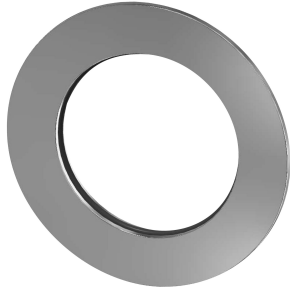
ASXT9003



**Veiligheidsring**

**2030048357**  
ASSX9003

EAQLT0003



**Rozet**

**2030048765**  
ASET2006

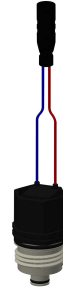
ASSX9004



**FRAMIC Zelfsluitend patroon**

**2030046145**  
ASSX9001

ASST2001



**Magneetventielpatroon**

**2030003033**  
EAQFU0001



**Onderhoudsset**

**2000109019**  
ZWSPL0024



**Reinigingsmiddel CHROMOL**

**2000105091**  
ZWSPL0023