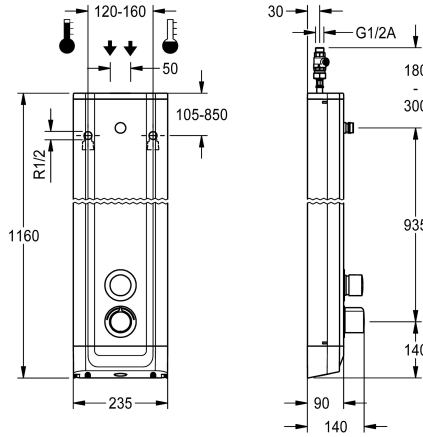


## KWC F5S-Therm Panel natryskowy ze stali szlachetnej

Modell-Linie: F5S | F5ST2020  
Armatura natryskowa | Armatura natryskowa



### KWC-No.

2030055929

Panel natryskowy F5S-Therm ze stali szlachetnej do montażu natynkowego z termostatem i baterią samozamykającą DN 15 z króćcem przyłączeniowym głowicy natryskowej. Sterowany hydraulicznie, do podłączenia do ciepłej i zimnej wody. Blok funkcyjny ze zintegrowanym samozamykającym kartuszem ceramicznym FRAMIC, termostatem i zamontowanym fabrycznie podzespółem higienicznym wraz z czujnikiem z elektroniką sterującą do przeprowadzania automatycznego płukania higienicznego, sterowanej programem dezynfekcji termicznej (konieczny dodatkowy wkład obciążeniowy z zaworem elektromagnetycznym) oraz zapisywania danych statystycznych. Samozamykający kartusz ceramiczny FRAMIC, sterowany hydraulicznie, łatwy w serwisowaniu, eliminujący ryzyko stagnacji wody, z tarczami ceramicznymi, zamykający się samoczynnie, funkcjonowanie niezależne od ciśnienia roboczego dzięki konstrukcji zapewniającej rozdzielanie mediów. Czas wypływu regulowany bezstopniowo. Termostat z uchwytem metalowym z regulowanym ogranicznikiem temperatury zabezpieczonym przed przekroczeniem, możliwość przeprowadzania ręcznej dezynfekcji

termicznej. Całość wykonana z metalu, elementy widoczne z powłoką chromowaną na wysoki połysk. Króciec przyłączeniowy zamawianej osobno głowicy natryskowej KWC DN 15 z zamontowanym fabrycznie regulatorem przepływu 9,0 l/min. Obudowa ze stali szlachetnej z lekko wysuniętą powierzchnią funkcjonalną do obsługi armatury i zaślepkami z tworzywa sztucznego. Wężyki przyłączeniowe z zamkniętym regulatorem przepływu wody, zaworkami zwrotnymi i siłkami. Aktywowane płukanie higieniczne, stały przedział czasu co 24 godziny. Z możliwością parametryzacji i komunikacji za pomocą opcjonalnego dwukierunkowego pilota. Podzespół higieniczny przeznaczony do zasilania baterijnego za pomocą baterii litowej 6 V (CR-P2) na armaturę lub osobne źródło zasilania poprzez zasilacz 6,75 V / 12 V DC.

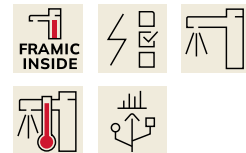
Wymiary obudowy 235 x 1160 x 90 mm (szer. x wys. x głęb.)

Głowicę natryskową, pojemnik na baterię i baterię lub zasilacz i przedłużacz, należy zamówić osobno.

### Dane techniczne

Dodatkowe połączenia	Nie
ATT-WS-BACKFLOWPREVENTER	Tak
Cyrkulacja	Nie
A3000 open-kompatybilny	Nie
Połączenie z dozownikiem odpłatnego udostępniania wody	Niemożliwe
Wstępne ustawienia spłukiwanie higienicznego	24-H
z filtrem	Tak
Czas przepływu możliwy do ustawienia	Tak
Zasada funkcjonowania	Samozamykający hydraulicznie
do głowki prysznicowej	Nie
Płukanie higieniczne	Tak
Średnica nominalna	DN 15
Średnica dopływu	G-1-2-A
Mechanizm blokujący	TOP-CERAMIC
Materiał obudowy	Stal szlachetna
kod materiałowy obudowy	1.4301
Materiał złączki	Mosiądz

Nie
Tak
Nie
Nie
Niemożliwe
24-H
Tak
Tak
Samozamykający hydraulicznie
Nie
Tak
DN 15
G-1-2-A
TOP-CERAMIC
Stal szlachetna
1.4301
Mosiądz



## KWC F5S-Therm Panel natryskowy ze stali szlachetnej

**Modell-Linie: F5S | F5ST2020**  
Armatura natryskowa | Armatura natryskowa

Maksymalny czas przepływu	35 Sekundy
Wymagane ciśnienie robocze	1.5 bar
Minimalny czas przepływu	5 Sekundy
Sposób mieszania	Z termostatem
Łączna głębokość	90 mm
Łączna wysokość	1,160 mm
Łączna szerokość	235 mm
Parametryzacja	Pilot zdalnego sterowania
Napięcie przyłączeniowe	6-12-VDC
Umieszczenie zasilania w energię elektryczną	Z góry / z tyłu
ATT-WS-POWTYPE	Inne
System ochrony IP	59K
ATT-WS-ROSETTES	Tak
Wyłączenie awaryjne	Nie
Rura spustowa prysznicowa	Nie
Głowica prysznicowa	dla oddzielnej głowicy prysznicowej
z zestawem prysznicowym	Nie
Izolacja akustyczna	Nie
Wykończenie powierzchni obudowy	Matowe
Wykończenie powierzchni	Chromowany
Wykończenie powierzchni montażowej	POLISHED
ATT-WS-TEMPERATURELIMIT	Tak
Dezynfekcja termiczna	Tak
ATT-WS-TRANSFORMER	Nie
Rodzaj montażu	Montaż naścienny
Rodzaj obsługi	Obsługa ręczna
Rodzaj czujnika	Czujnik opto-elektroniczny
Rodzaje natrysków	Panel natryskowy
Przepływ objętościowy przy 3 barach	0.15 l/s
Podłączenie wody	HOSE
Umieszczenie zasilania w wodę	Z góry / z tyłu
z mydelniczką	Nie
Akcent kolorystyczny	Chromowany wygląd (błyszczący)
Kolor podstawowy	STAINLESSSTEEL

### Niezbędne akcesoria



## KWC F5S-Therm

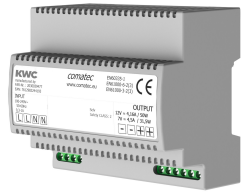
Panel natryskowy ze stali szlachetnej

Modell-Linie: F5S | F5ST2020

Armatura natryskowa | Armatura natryskowa

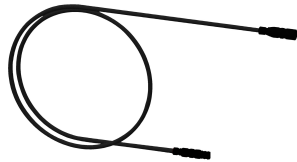
**AQUAJET-Slimline** Głowica natryskowa do paneli i armatur natryskowych KWC

**2030054255**  
SHAS0011



**AQUAJET-Comfort** Głowica natryskowa do paneli i armatur natryskowych KWC

**2030054254**  
SHAC0011



**MÜNCHEN** Głowica natryskowa do paneli i armatur natryskowych KWC

**2030054793**  
SHMU0011

**Pojemnik na baterię**

**3600002063**  
ACEX9023

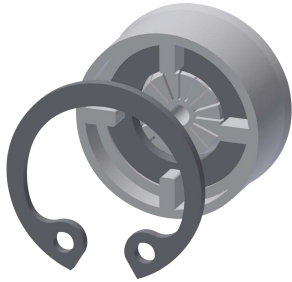
**Zasilacz**

**2030039477**  
ACEX9001

**Kabel przedłużający 5 m**

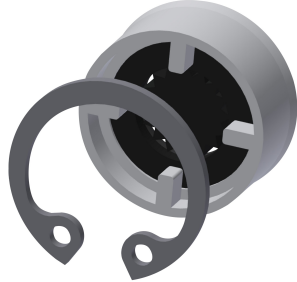
**2030043814**  
ACEX9010

### Akcesoria opcjonalne



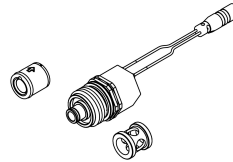
**Regulator przepływu 6 l/min**

**2030027586**  
ESHHE0004



**Regulator przepływu 12,0 l/min**

**2000104783**  
ESHHE0002



**Zestaw do dezynfekcji termicznej**

**2030057940**  
ACXT2001

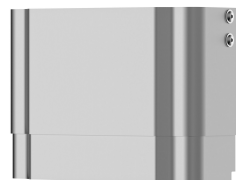


**Dwukierunkowy pilot do armatury F3 i F5**

**2030036654**  
ACEX9005



**Pilot 2-przyciskowy do armatury F3 i F5**



**Przedłużenie obudowy do paneli natryskowych F5 ze stali szlachetnej**



**Przedłużenie obudowy do paneli natryskowych F5 ze stali szlachetnej**



**Przedłużenie obudowy do paneli natryskowych F5 ze stali szlachetnej**

## KWC F5S-Therm

Panel natryskowy ze stali szlachetnej

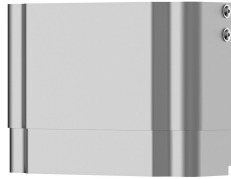
Modell-Linie: F5S | F5ST2020

Armatura natryskowa | Armatura natryskowa

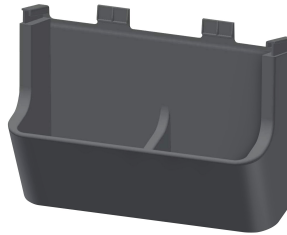
**2030036849**  
ACEX9004



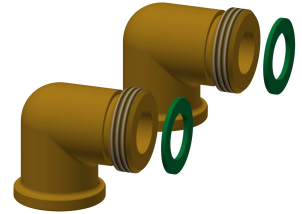
**2030057066**  
ACXX2011



**2030057067**  
ACXX2012



**2030057068**  
ACXX2013



Przedłużenie obudowy do paneli natryskowych F5 ze stali szlachetnej

**2030057069**  
ACXX2014



Przedłużenie obudowy do paneli natryskowych F5 ze stali szlachetnej

**2030057070**  
ACXX2015

Półka na żel pod prysznic do paneli natryskowych F5

**2030057077**  
ACXX2021

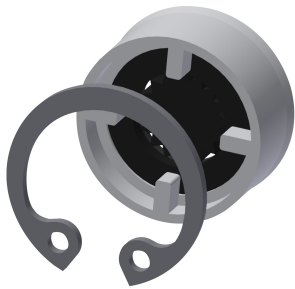
Zestaw przyłączeniowy do panelu natryskowego

**2000104916**  
ZSHOW0006

Adapter przyłączeniowy

**2000101441**  
AQRM928

Części zamienne



Regulator przepływu 9,0 l/min

**2000104782**  
ESHHE0001



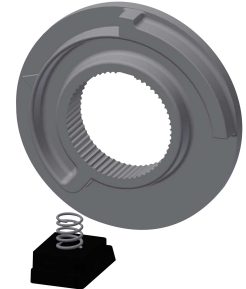
Płytką maskującą

**2030031443**  
ESHOW0059



Pokrętko ustawiania temperatury

**2030047082**  
ASXT9003



Pierścień ograniczający

**2030003296**  
EAQLT0003

## KWC F5S-Therm

Panel natryskowy ze stali szlachetnej

Modell-Linie: F5S | F5ST2020

Armatura natryskowa | Armatura natryskowa



Zatyczka chromowana

**2030053006**  
ASSX9004



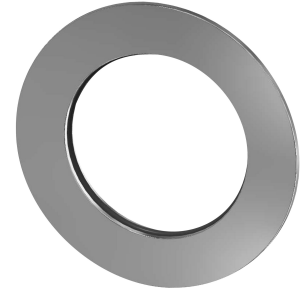
Przycisk

**2030049943**  
ASST2001



Pierścień zabezpieczający

**2030048357**  
ASSX9003



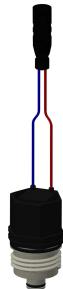
Rozeta

**2030048765**  
ASET2006



FRAMIC kartusz samozamykający

**2030046145**  
ASSX9001



Kartusz z zaworem elektromagnetycznym

**2030003033**  
EAQFU0001



Zestaw pielęgnacyjny do stali szlachetnej

**2000109019**  
ZWSPL0024



Środek do czyszczenia i pielęgnacji produktów ze stali szlachetnej CHROMOL

**2000105091**  
ZWSPL0023