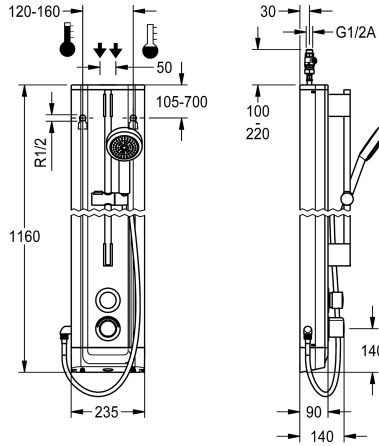


## KWC F5S-Therm Duschpaneel aus Edelstahl mit Handbrausegarnitur

Modell-Linie: F5S | F5ST2021  
Duscharmaturen | Hydraulisch gesteuerte Duschen



### KWC-Nr.

2030056539

F5S-Therm Duschpaneel aus Edelstahl für Aufputzmontage mit Selbstschluss-Thermostatbatterie DN 15 und Handbrausegarnitur. Hydraulisch gesteuert, zum Anschluss an Warm- und Kaltwasser. Funktionsblock mit integrierter FRAMIC Selbstschlusskartusche, Thermostat und vormontierter Hygieneeinheit inklusive Sensor mit Steuerelektronik zur Durchführung einer automatischen Hygienespülung, programmgesteuerten thermischen Desinfektion (zusätzliche Bypass-Magnetventilkartusche notwendig) und Speicherung von Statistikdaten. FRAMIC Selbstschlusskartusche, wartungsarm und stagnationsfrei, mit Keramikscheibentechnik, selbsttätig schließend, fließdruckunabhängig durch mediengetrennte Bauart. Fließzeit stufenlos einstellbar. Thermostat mit Metallgriff mit einstellbarem und verdrehsicherem Temperaturanschlag und Möglichkeit zur Durchführung einer manuellen thermischen Desinfektion. Ganzmetallausführung, sichtbare Teile poliert verchromt. Vormontierte Brausestange, Messing verchromt, mit höhenverstellbarem Handbrausehalter

sowie Handbrause Kunststoff verchromt, Brauseboden mit Regenstrahl, Durchmesser 110 mm, Brauseschlauch 900 mm. Gehäuse aus Edelstahl mit erhabener Funktionsfläche und Abdeckkappen aus Kunststoff. Anschlusschläuche mit absperrbaren Wassermengenregulierungen mit Rückflussverhinderer und Sieb. Aktivierte Hygienespülung, fixe Intervallzeit 24 Stunden. Mit Möglichkeit der Parametrierung und Kommunikation über optionale bidirektionale Fernbedienung. Hygieneeinheit wahlweise für Batteriebetrieb mit 6 V Lithium Batterie (CR-P2) je Armatur oder separate Spannungsversorgung über Netzteil 6,75 V / 12 V DC.

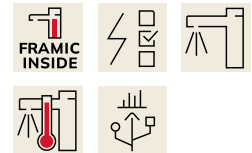
Gehäuseabmessung 235 x 1160 x 90 mm (B x H x T)

Batteriefach inklusive Batterie oder Netzteil zuzüglich Verlängerungskabel muss separat bestellt werden.

### Technische Daten

zusätzliche Verbindungen
mit Rückflussverhinderer
Zirkulation
A3000 open-kompatibel
Anschluss an Münzkontakgeber
Voreinstellung Hygienespülung
mit Filter
einstellbare Fließzeit
Funktionsprinzip
für Handdusche
Hygienespülung
Nennweite
Anschlussgröße
Schließmechanismus
Material Gehäuse
Materialtyp Gehäuse
Material Armatur
maximale Fließzeit

nein
ja
nein
nein
nicht möglich
festes Intervall 24 Stunden
ja
ja
hydraulisch selbstschließend
ja
ja
DN 15
G 1/2 A
Oberteil keramisch
Edelstahl
1.4301 Chromnickelstahl V2A
Messing
35 Sekunden



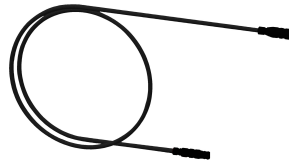
## KWC F5S-Therm Duschpaneel aus Edelstahl mit Handbrausegarnitur

**Modell-Linie: F5S | F5ST2021**

Duscharmaturen | Hydraulisch gesteuerte Duschen

Mindestfließdruck	1 bar
minimale Fließzeit	5 Sekunden
Art der Mischung	mit Thermostat
Gesamttiefe	90 mm
Gesamthöhe	1,160 mm
Gesamtbreite	235 mm
Parametrierung	Fernbedienung
Anschlussspannung	6,75 / 12 V DC
Position des Elektroanschlusses	von oben/hinten
Art der Spannungsversorgung	sonstige
Schutzart IP	IP59K
mit Rosetten/Abdeckplatte	ja
Sicherheitsabschaltung	nein
Brauserohrentleerung	nein
mit Brauseset	ja
Schallschutz	nein
Oberflächenbehandlung Gehäuse	seidenmatt
Oberflächenbehandlung Armatur	verchromt
Oberflächenveredelung Armatur	poliert
Temperaturanschlag	ja
Thermische Desinfektion	ja
mit Trafo/Netzteil	nein
Art der Montage	Wandmontage
Art der Bedienung	manueller Betrieb
Typ des Sensors	opto-elektronischer Sensor
Art der Duscharmatur	Duschpaneel
Wasseranschluss	Schlauch (Verschraubung)
Position des Wasseranschlusses	von oben/hinten
mit Seifenschale	nein
Akzentfarbe	Chromoptik (glänzend)
Grundfarbe	Edelstahl
IgPosNumber	63FJ51B

### Notwendiges Zubehör



#### Batteriefach

**360002063**  
ACEX9023

#### Netzteil

**2030039477**  
ACEX9001

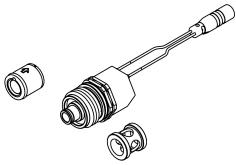
#### Verlängerungskabel 5 m (je Armatur)

**2030043814**  
ACEX9010

## KWC F5S-Therm Duschpaneel aus Edelstahl mit Handbrausegarнитur

Modell-Linie: F5S | F5ST2021  
Duscharmaturen | Hydraulisch gesteuerte Duschen

### Optionales Zubehör



Set für thermische Desinfektion

**2030057940**  
ACXT2001



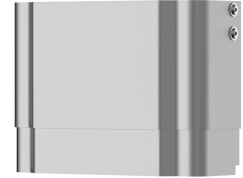
Bidirektionale Fernbedienung für F3 und F5 Armaturen

**2030036654**  
ACEX9005



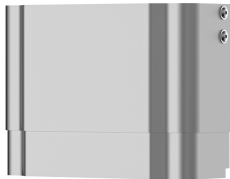
2-Tasten-Fernbedienung für F3 und F5 Armaturen

**2030036849**  
ACEX9004



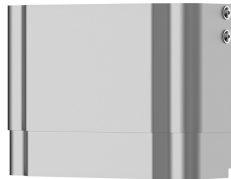
Gehäuseverlängerung für F5-Duschpaneele aus Edelstahl

**2030057066**  
ACXX2011



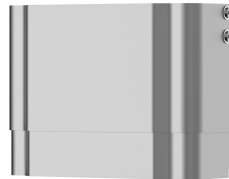
Gehäuseverlängerung für F5-Duschpaneele aus Edelstahl

**2030057067**  
ACXX2012



Gehäuseverlängerung für F5-Duschpaneele aus Edelstahl

**2030057068**  
ACXX2013



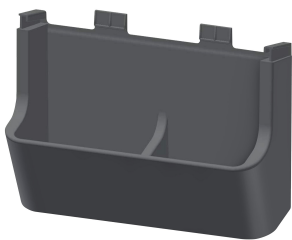
Gehäuseverlängerung für F5-Duschpaneele aus Edelstahl

**2030057069**  
ACXX2014



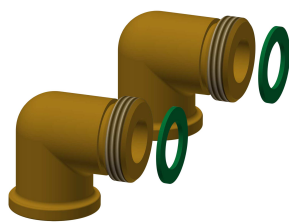
Gehäuseverlängerung für F5-Duschpaneele aus Edelstahl

**2030057070**  
ACXX2015



Duschgelschale für F5-Duschpaneele aus Edelstahl

**2030057077**  
ACXX2021



Anschluss-Set für Duschpaneel

**2000104916**  
ZSHOW0006



Anschlussadapter

**2000101441**  
AQRM928

## KWC F5S-Therm Duschpaneel aus Edelstahl mit Handbrausegarnitur

Modell-Linie: F5S | F5ST2021  
Duscharmaturen | Hydraulisch gesteuerte Duschen

### Ersatzteile



Anschluss Schlauch DN 10

**2030060321**  
ASXX2007



Handbrause

**2030051216**  
ACXX2007



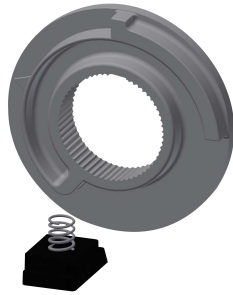
Abdeckplättchen

**2030031443**  
ESHOW0059



Temperaturwahlgriff

**2030047082**  
ASXT9003



Temperaturanschlag

**2030003296**  
EAQLT0003



Stopfen verchromt

**2030053006**  
ASSX9004



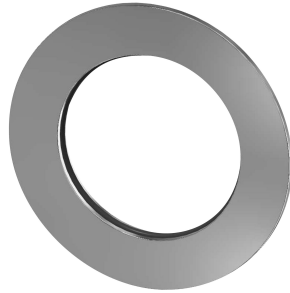
Druckkappe

**2030049943**  
ASST2001



Sicherungsring

**2030048357**  
ASSX9003



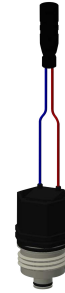
Rosette

**2030048765**  
ASET2006



FRAMIC Selbstschluss-Kartusche

**2030046145**  
ASSX9001



Magnetventilkartusche

**2030003033**  
EAQFU0001

## KWC F5S-Therm

Duschpaneel aus Edelstahl mit Handbrausegarnitur

Modell-Linie: F5S | F5ST2021

Duscharmaturen | Hydraulisch gesteuerte Duschen



**Demontagewerkzeug**

**2030047203**  
ACXX9003



**Edelstahl-Pflegeset inklusive 2  
Schleifschwämme**

**2000109019**  
ZWSP0024



**Edelstahlpflege CHROMOL**

**2000105091**  
ZWSPL0023



**Adapterkabel für F5-Armaturen**

**2030055550**  
ACEX9012