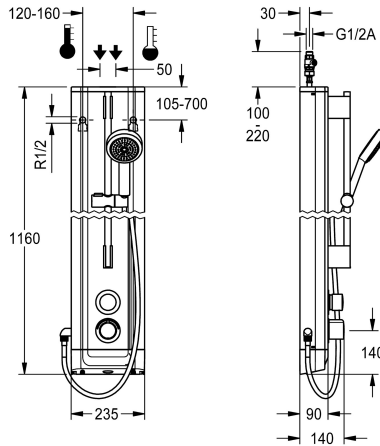


KWC F5S-Therm

Panneau de douche en acier inoxydable avec garniture pour douchette manuelle

Modell-Linie: F5S | F5ST2021

Douches | Douches à commande hydraulique



KWC-No.

2030056539

Panneau de douche F5S-Therm en acier inox pour montage en saillie avec mitigeur thermostatique à fermeture automatique DN 15 et garniture pour douchette manuelle. À commande hydraulique, pour le raccordement sur les arrivées d'eau chaude et d'eau froide. Bloc fonctionnel avec cartouche à fermeture automatique FRAMIC intégrée, thermostat et unité d'hygiène prémontée, avec détecteur à électronique de commande pour l'exécution d'un rinçage hygiénique automatique, d'une désinfection thermique programmable (cartouches d'électrovanne de dérivation supplémentaire nécessaires) et d'un enregistrement de données statistiques. Cartouche à fermeture automatique FRAMIC, à faible entretien et sans stagnation, avec technique à disques de céramique, fermant automatiquement, indépendante de la pression d'écoulement grâce à la construction à fluides séparés. Durée d'écoulement réglable en continu. Thermostat à poignée métallique à butée de température réglable et sans torsion, et avec possibilité de désinfection thermique manuelle. Robinetterie entièrement métallique, parties

visibles polies et chromées. Barre de douche prémontée, en laiton chromé, avec support de douchette manuelle réglable en hauteur et douchette en plastique chromé à jet pluie, diamètre 110 mm, flexible de douchette 900 mm. Corps en acier inoxydable et extrémités en plastique. Flexibles de raccordement à régulateur de débit verrouillable avec clapet anti-retour et filtre. Rinçage hygiénique activé, fréquence fixe toutes les 24 heures. Avec possibilité de paramétrage et communication par télécommande bidirectionnelle en option. Unité d'hygiène au choix pour fonctionnement sur piles avec pile lithium 6 V (CR-P2) par robinet ou alimentation en tension séparée par bloc d'alimentation 6,75 V / 12 V CC.

Dimensions du boîtier 235 x 1160 x 90 mm (L x H x P)

Le compartiment à pile avec pile ou le bloc d'alimentation plus rallonge doivent être commandés séparément.

Données techniques

Connexions supplémentaires

avec clapet antiretour

Circulation

A3000 open-compatible

Connexion avec distributeur d'eau payante

Réglage d'usine du rinçage d'hygiène

avec filtre

Durée d'écoulement réglable

Principe de fonctionnement

pour douche à main

Rinçage hygiénique

Diamètre intérieur

Taille de l'alimentation

Mécanisme de fermeture

Matière du boîtier

Code matériel du boîtier

Matière de l'installation

Durée maximale de rinçage

Non

Oui

Non

Non

Pas possible

intervalle fixe de 24 heures

Oui

Oui

Fermeture automatique hydraulique

Oui

Oui

DN 15

G-1-2-A

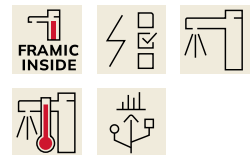
partie supérieure en céramique

Acier inoxydable

1.4301

Laiton

35 Secondes



KWC F5S-Therm

Panneau de douche en acier inoxydable avec garniture pour douchette manuelle

Modell-Linie: F5S | F5ST2021

Douches | Douches à commande hydraulique

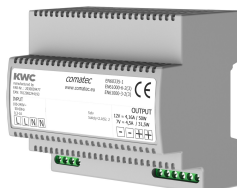
Pression dynamique minimale	1 Bar
Durée d'écoulement minimum	5 Secondes
Type de mélangeur	Avec thermostatique
Profondeur totale	90 mm
Hauteur totale	1,160 mm
Largeur totale	235 mm
Paramétrage	Télécommande
Connexion au boîtier d'alimentation	6-12-VDC
Position de la connexion électrique	En haut / de l'autre côté
Type d'alimentation	Autres
Système de protection IP	59K
avec rosaces/plaque de recouvrement	Oui
Arrêt de sécurité	Non
Tuyau de vidage de douche	Non
avec set de douche	Oui
Isolation sonore	Non
Surface de finition du boîtier	Finition satinée
Finition de surface	Chromé
Finition de surface de l'armature	Poli
butée de température	Oui
Désinfection thermique	Oui
avec transformateur/alimentation électrique	Non
Type de montage	Montage mural
Type d'opération	Opération manuelle
Type de capteur	Détecteur opto-électronique
Type de douches	Panneau de douche
Raccordement à l'eau	tuyau
Position de la connexion de l'eau	En haut / de l'autre côté
avec porte-savon	Non
Couleur d'accent	aspect chromé (brillant)
Couleur de base	Acier inoxydable

Accessoires nécessaires



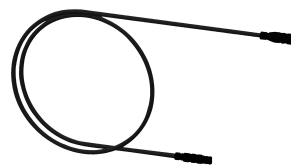
Compartiment à pile

360002063
ACEX9023



Bloc d'alimentation enfichable

2030039477
ACEX9001



Rallonge 5 m

2030043814
ACEX9010

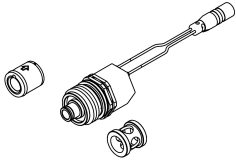
KWC F5S-Therm

Panneau de douche en acier inoxydable avec garniture pour douchette manuelle

Modell-Linie: F5S | F5ST2021

Douches | Douches à commande hydraulique

Accessoires en option



Set pour désinfection thermique

2030057940
ACXT2001



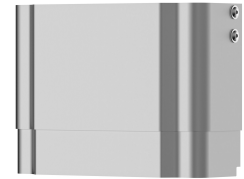
Télécommande bidirectionnelle

2030036654
ACEX9005



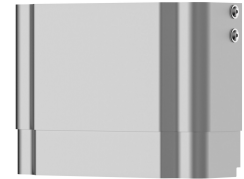
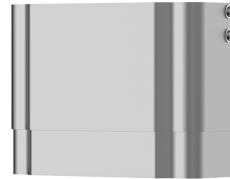
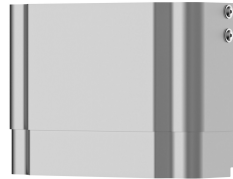
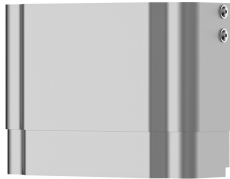
Télécommande à 2 touches

2030036849
ACEX9004



Prolongateur de boîtier pour panneaux de douche F5 en acier inoxydable

2030057066
ACXX2011



Prolongateur de boîtier pour panneaux de douche F5 en acier inoxydable

2030057067
ACXX2012

Prolongateur de boîtier pour panneaux de douche F5 en acier inoxydable

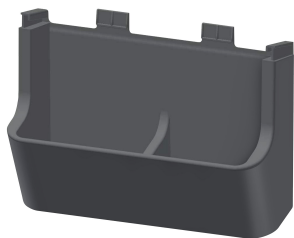
2030057068
ACXX2013

Prolongateur de boîtier pour panneaux de douche F5 en acier inoxydable

2030057069
ACXX2014

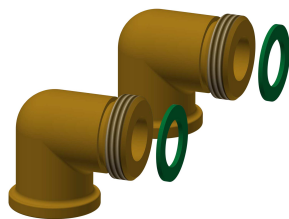
Prolongateur de boîtier pour panneaux de douche F5 en acier inoxydable

2030057070
ACXX2015



Support pour gel douche pour panneaux de douche F5

2030057077
ACXX2021



Kit de connexion pour panneau de douche

2000104916
ZSHOW0006



Adaptateur de raccordement

2000101441
AQRM928

KWC F5S-Therm

Panneau de douche n acier inoxydable avec garniture pour douchette manuelle

Modell-Linie: F5S | F5ST2021

Douches | Douches à commande hydraulique

Pièces de rechange



Pommeau de douche

2030051216
ACXX2007



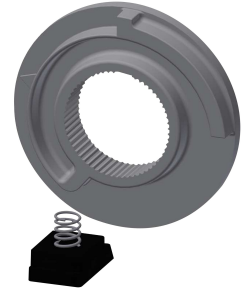
Plaque de protection

2030031443
ESHOW0059



Poignée de température

2030047082
ASXT9003



Arret de température

2030003296
EAQLT0003



Bouchon chromé

2030053006
ASSX9004



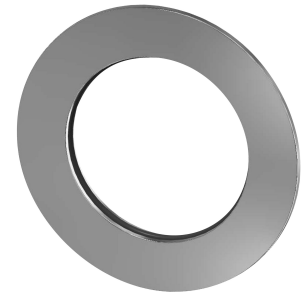
Bouchon de pression

2030049943
ASST2001



Bague de sécurité

2030048357
ASSX9003



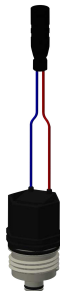
Rosace

2030048765
ASET2006



Cartouche FRAMIC temporisé

2030046145
ASSX9001



Cartouche d'électrovanne de dérivation

2030003033
EAQFU0001



Set d'entretien

2000109019
ZWSPL0024



Produit de nettoyage CHROMOL

2000105091
ZWSPL0023