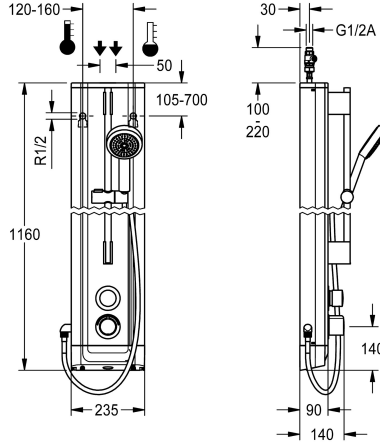


## KWC F5S-Therm

Pannello doccia in acciaio inox con kit doccia

Modell-Linie: F5S | F5ST2021

Rubinerterie per doccia | Rubinerterie temporizzate per doccia



### KWC-No.

2030056539

Pannello doccia F5S-Therm in acciaio inox per montaggio a parete con miscelatore termostatico temporizzato DN 15 e kit di doccette manuali. A comando idraulico, da collegare all'acqua calda e fredda. Blocco funzionale con cartuccia temporizzata FRAMIC integrata, termostato e unità igienica premontata incluso sensore con elettronica di comando per l'esecuzione di un flussaggio sanitario automatico, disinfezione termica gestita da programma (è necessaria una cartuccia per elettrovalvola bypass supplementare) e memorizzazione dei dati statistici. Cartuccia temporizzata FRAMIC esente da manutenzione e stagnazione, con tecnologia a dischi di ceramica, temporizzata, a chiusura indipendente dalla pressione di flusso grazie alla sua modalità costruttiva priva di contatto con l'acqua. Durata di flusso regolabile in continuo. Termostato con impugnatura in metallo e blocco temperatura regolabile e antitorsione. Possibilità di eseguire una disinfezione termica manuale. Costruzione interamente metallica, parti visibili cromate. Aste per doccia preassemblate, in ottone

cromato, doccetta manuale in plastica cromata e supporto regolabile in altezza, flussaggio con getto a pioggia, diametro da 110 mm, tubo flessibile doccia da 900 mm, alloggiamento in acciaio inox con superficie funzionale rialzata e coperture in plastica. Flessibili di collegamento con regolatori del volume d'acqua regolabili con valvola antiritorno e filtro. Flussaggio sanitario attivato, intervallo fisso di 24 ore. Con possibilità di parametrizzazione e comunicazione tramite telecomando bidirezionale disponibile in opzione. Unità igienica opzionale per funzionamento a batteria con batteria al litio 6 V (CR-P2) per valvola o alimentatore separato tramite alimentatore 6,75 V / 12 V CC.

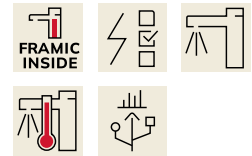
Dimensioni alloggiamento 235 x 1160 x 90 mm (L x A x P)

Lo scomparto batteria comprensivo di batteria o l'alimentatore con cavo di prolunga vanno ordinati separatamente.

### Dati tecnici

Raccordi supplementari
ATT-WS-BACKFLOWPREVENTER
Circolazione
A3000 open-compatibile
Connessione alla gettoniera
Disinfezione termica regolata ex fabbrica con filtro
Tempo di flussaggio regolabile
Principio di funzionamento per doccetta
ATT-WS-HYGIENE-FLUSH
Diametro mandata
Dimensione mandata
Meccanismo di bloccaggio
Materiale della copertura
codice materiale involucro
Materiale connessioni
Tempo massimo di flusso

No
Si
No
No
Non possibile
24-H
Si
Si
Temporizzato idraulico
Si
Si
DN 15
G-1-2-A
TOP-CERAMIC
Acciaio inox
1.4301
Ottone
35 Seconds



## KWC F5S-Therm

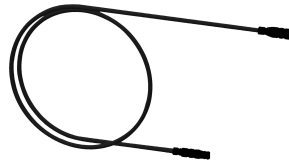
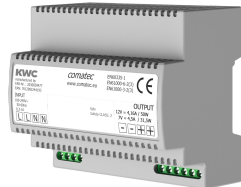
Pannello doccia in acciaio inox con kit doccia

**Modell-Linie: F5S | F5ST2021**

Rubinetterie per doccia | Rubinetterie temporizzate per doccia

Pressione portata minima	1 bar
Durata minima erogazione	5 Seconds
Tipologia della miscelazione	Con termostato
Profondità totale	90 mm
Altezza totale	1,160 mm
Larghezza complessiva	235 mm
Parametrizzazione	Telecomando
Connessione dell'alimentazione elettrica	6-12-VDC
Posizione della connessione elettrica	Da sopra sul retro
ATT-WS-POWTYPE	Altro
Sistema protettivo IP	59K
ATT-WS-ROSETTES	Si
Interruzione di sicurezza	No
Tubazione dreaaggio doccia	No
con set doccia	Si
Isolamento sonoro	No
Finitura della superficie esterna	Finitura satinata
Finitura della superficie	Cromato
Finitura superficiale del raccordo	POLISHED
ATT-WS-TEMPERATURELIMIT	Si
Disinfezione termica	Si
ATT-WS-TRANSFORMER	No
Tipo di montaggio	Installazione a parete
Funzionamento	Comando manuale
Tipologia del sensore	Sensore opto-elettronico
Tipologia doccia	Pannello doccia
Collegamento all'acqua	HOSE
Posizione della connessione idrica	Da sopra sul retro
con portasapone	No
Colore accento	Aspetto cromato (lucido)
Colore di base	Acciaio inox
teamNumber	811370

### Accessori necessari



#### Alloggiamento batteria

**360002063**  
ACEX9023

#### Alimentatore multiplo 7 - 12V DC

**2030039477**  
ACEX9001

#### Cavo di prolunga 5 m

**2030043814**  
ACEX9010

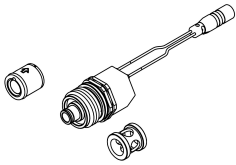
## KWC F5S-Therm

Pannello doccia in acciaio inox con kit doccia

Modell-Linie: F5S | F5ST2021

Rubinerie per doccia | Rubinerie temporizzate per doccia

### Accessori opzionali



Set per disinfezione termica

**2030057940**  
ACXT2001



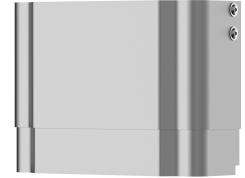
Telecomando bidirezionale

**2030036654**  
ACEX9005



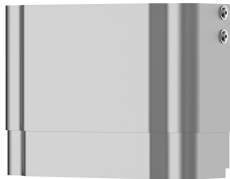
Telecomando con 2 funzioni

**2030036849**  
ACEX9004



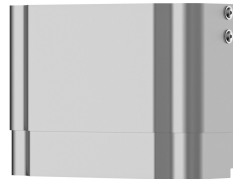
Estensione alloggiamento per pannello doccia F5 in acciaio inox

**2030057066**  
ACXX2011



Estensione alloggiamento per pannello doccia F5 in acciaio inox

**2030057067**  
ACXX2012



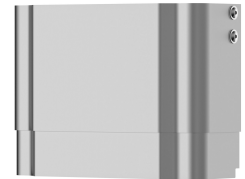
Estensione alloggiamento per pannello doccia F5 in acciaio inox

**2030057068**  
ACXX2013



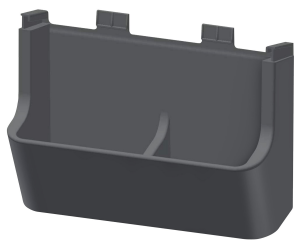
Estensione alloggiamento per pannello doccia F5 in acciaio inox

**2030057069**  
ACXX2014



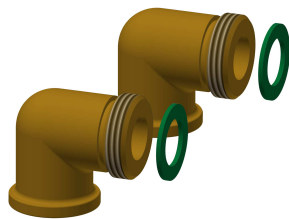
Estensione alloggiamento per pannello doccia F5 in acciaio inox

**2030057070**  
ACXX2015



Vaschetta portasapone per pannello doccia F5

**2030057077**  
ACXX2021



Set connessione per pannello doccia

**2000104916**  
ZSHOW0006



Raccordo per flessibile doccia

**2000101441**  
AQRM928

## KWC F5S-Therm

Pannello doccia in acciaio inox con kit doccia

Modell-Linie: F5S | F5ST2021

Rubinerie per doccia | Rubinetterie temporizzate per doccia

### Pezzi di ricambio



Connecting hose DN10

**2030060321**  
ASXX2007



**2030060314**  
ASXX2005



Doccetta manuale

**2030051216**  
ACXX2007



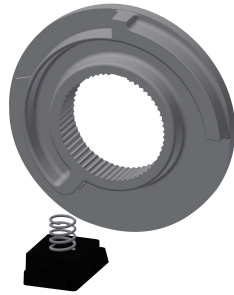
Tappo di copertura

**2030031443**  
ESHOW0059



Leva di selezione temperatura

**2030047082**  
ASXT9003



Arresto temperatura per leva

**2030003296**  
EAQLT0003



Tappo cromato

**2030053006**  
ASSX9004



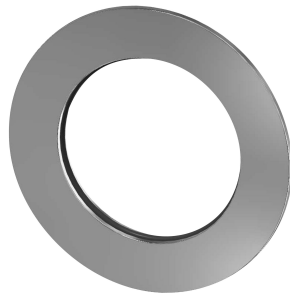
Cappuccio a pressione

**2030049943**  
ASST2001



Anello di sicurezza

**2030048357**  
ASSX9003



Rosetta

**2030048765**  
ASET2006



Cartuccia temporizzata FRAMIC

**2030046145**  
ASSX9001



Cartuccia della valvola magnetica

**2030003033**  
EAQFU0001

## KWC F5S-Therm

Pannello doccia in acciaio inox con kit doccia

Modell-Linie: F5S | F5ST2021

Rubinetterie per doccia | Rubinetterie temporizzate per doccia



**Disassembly tool**

**2030047203**  
ACXX9003



**Kit per la manutenzione dell'acciaio  
inox**

**2000109019**  
ZWSPL0024



**CHROMOL**

**2000105091**  
ZWSPL0023



**Adapter cable for connection of F5-  
taps**

**2030055550**  
ACEX9012