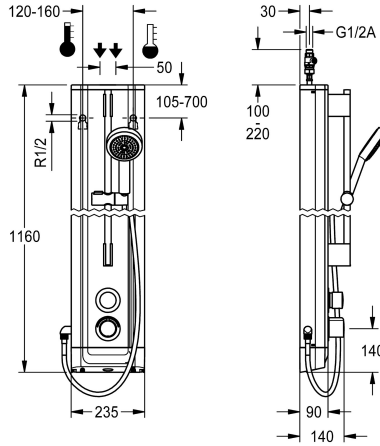


KWC F5S-Therm

Douchepaneel van roestvrij staal en handdouchegarnituur

Modell-Linie: F5S | F5ST2021

Douches | Zelfsluitende douchekranen



KWC-No.

2030056539

F5S-Therm douchepaneel van roestvrij staal voor opbouwmontage met zelfsluitende thermostaatmengkraan DN 15 en aansluitstuk voor handdouchekop. Hydraulisch gestuurd, voor aansluiting op warm en koud water. Functieblok met geïntegreerde zelfsluitende FRAMIC-patroon, thermostaat en voorgesloten hygiënische eenheid inclusief sensor met besturingselektronica voor de uitvoering van een automatische hygiënische spoeling, programmagestuurde thermische desinfectie (extra bypasspatroon voorzien van magneetklep nodig) en opslag van statistische gegevens. Zelfsluitende FRAMIC-patroon, onderhoudsarm en stagnatievrij, met keramische schijftechniek, automatisch sluitend, onafhankelijk van de stromingsdruk dankzij de constructie met gescheiden kamers. Stromingsstijd traploos instelbaar. Thermostaat met metalen greep met instelbare en tegen doordraaien beveiligde temperatuuraanslag en mogelijkheid voor de uitvoering van een handmatige thermische desinfectie. Volledig uitgevoerd in metaal, zichtbare delen gepolijst en verchromd. Voorgesloten

douchestang, met in hoogte verstelbare handdouchehouder en handdoucheverchroomd kunststof, douchebodem met regenstraal, diameter 110 mm, doucheslang 900 mm, behuizing van roestvrij staal met hoogwaardig functioneel vlak en afdekkappen van kunststof. Aansluitlangen met afsluitbare debietregelingen met terugslagbeveiliging en zeef. Geactiveerde hygiënische spoeling, vaste intervalltijd 24 uur. Met mogelijkheid voor parametrisatie en communicatie via optionele bidirectionele afstandsbediening. Hygiënische eenheid naar keuze voor batterijvoeding met 6 V-lithiumbatterij (CR-P2) per kraan of aparte voeding via netadapter 6,75 V / 12 V DC.

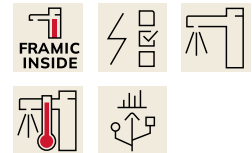
Behuizingafmetingen 235 x 1160 x 90 mm (B x H x D)

Batterijvak incl. batterij of voeding incl. verlengkabel moeten apart worden besteld.

Technical Data

Extra aansluitingen
ATT-WS-BACKFLOWPREVENTER
Circulatie
A3000 open-compatibel
Verbinding met betaalde waterafgifte
Standaard instelling hygiënespoeling met filter
Instelbare looptijd
Werkingsprincipe voor handdouches
Hygiënespoeling
Diameter nominaal
Inlaat omvang
Vergrendelmechanisme
Materiaal behuizing
materiaalcode omhulsel
Materiaal montage
Maximale looptijd

Neen
Ja
Neen
Neen
Niet mogelijk
24-H
Ja
Ja
Hydraulisch zelfsluitend
Ja
Ja
DN 15
G-1-2-A
TOP-CERAMIC
Roestvrij staal
1.4301
Messing
35 Seconden



KWC F5S-Therm

Douchepaneel van roestvrij staal en handdouchegarnituur

Modell-Linie: F5S | F5ST2021

Douches | Zelfsluitende douchekranen

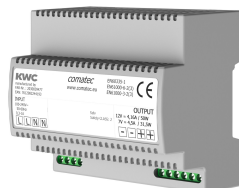
Minimum dynamische druk	1 bar
Minimale looptijd	5 Seconden
Type menging	Met thermostaat
Totale diepte	90 mm
Totale hoogte	1,160 mm
Totale breedte	235 mm
Parametrisatie	Afstandsbediening
Voedingsspanning	6-12-VDC
Spanningsaansluiting	Van bovenkant / zijkant
ATT-WS-POWTYPE	Andere
IP bescherming	59K
ATT-WS-ROSETTES	Ja
Veiligheidsuitschakeling	Neen
Douchepijp spui	Neen
met doucheset	Ja
Geluidsisolatie	Neen
Oppervlakafwerking behuizing	Zijdeglans
Oppervlaktebehandeling	Verchroomd
Montageoppervlak	POLISHED
ATT-WS-TEMPERATURELIMIT	Ja
Thermische desinfectie	Ja
ATT-WS-TRANSFORMER	Neen
Type montage	Wandmontage
Type bediening	Manuele werking
Type sensor	Opto-elektronische sensor
Type douche	Douchepaneel
Wateraansluiting	HOSE
Positie van wateraansluiting	Van bovenkant / zijkant
met zeepbakje	Neen
Accentkleur	Chroom-look (glanzend)
Basiskleur	STAINLESSSTEEL

Vereiste toebehoren



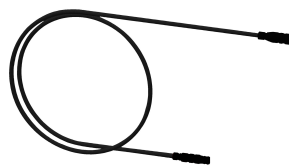
Batterijvak

3600002063
ACEX9023



Netvoeding

2030039477
ACEX9001



Verlengkabel 5 m

2030043814
ACEX9010

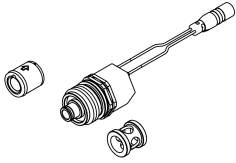
KWC F5S-Therm

Douchepaneel van roestvrij staal en handdouchegarnituur

Modell-Linie: F5S | F5ST2021

Douches | Zelfsluitende douchekranen

Optionele toebehoren



Set voor thermische desinfectie

2030057940
ACXT2001



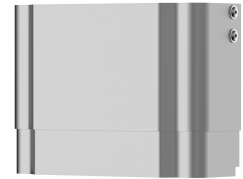
Bidirectionele afstandsbediening

2030036654
ACEX9005



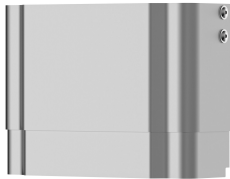
Afstandsbediening

2030036849
ACEX9004



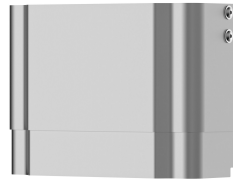
Behuizing voor F5-douchepanelen van roestvrij staal

2030057066
ACXX2011



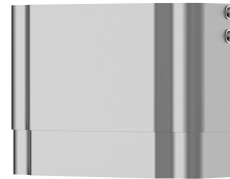
Behuizing voor F5-douchepanelen van roestvrij staal

2030057067
ACXX2012



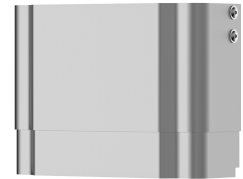
Behuizing voor F5-douchepanelen van roestvrij staal

2030057068
ACXX2013



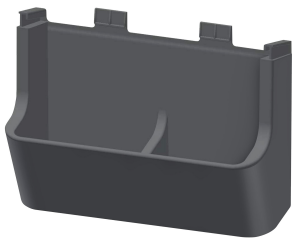
Behuizing voor F5-douchepanelen van roestvrij staal

2030057069
ACXX2014



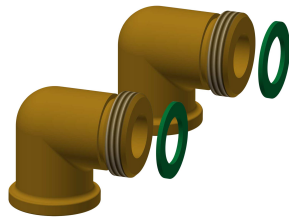
Behuizing voor F5-douchepanelen van roestvrij staal

2030057070
ACXX2015



Douchegelbakje voor F5-douchepanelen

2030057077
ACXX2021



Aansluitset voor douchepaneel

2000104916
ZSHOW0006



Aansluitstuk

2000101441
AQRM928

Reserve onderdelen

KWC F5S-Therm

Douchepaneel van roestvrij staal en handdouchegarnituur

Modell-Linie: F5S | F5ST2021

Douches | Zelfsluitende douchekranen



Handdouche

2030051216
ACXX2007



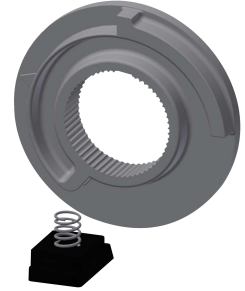
Afdekplaatjes

2030031443
ESHOW0059



Temperatuurhendel

2030047082
ASXT9003



Temperatuuranslag

2030003296
EAQLT0003



Stop verchromd

2030053006
ASSX9004



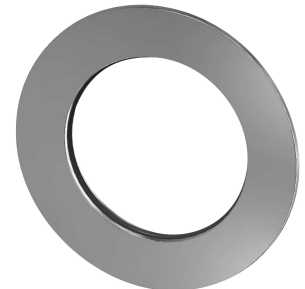
Drukkap

2030049943
ASST2001



Veiligheidsring

2030048357
ASSX9003



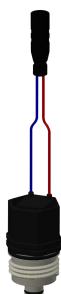
Rozet

2030048765
ASET2006



FRAMIC Zelfsluitend patroon

2030046145
ASSX9001



Magneetventielpatroon

2030003033
EAQFU0001



Onderhoudsset

2000109019
ZWSPL0024



Reinigingsmiddel CHROMOL

2000105091
ZWSPL0023