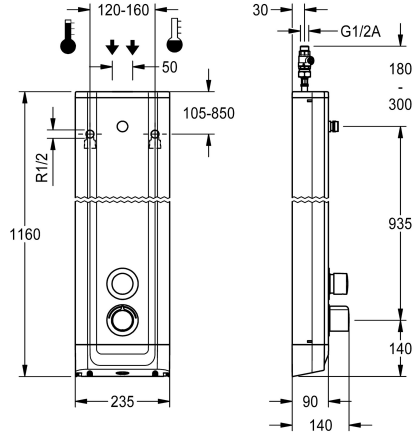


KWC F5S-Therm Duschpaneel aus Edelstahl

Modell-Linie: F5S | F5ST2022
Duscharmaturen | Hydraulisch gesteuerte Duschen



KWC-Nr.

2030056541

F5S-Therm Duschpaneel aus Edelstahl für Aufputzmontage mit Selbstschluss-Thermostatbatterie DN 15 und Anschlussstutzen für Duschkopf. Hydraulisch gesteuert, zum Anschluss an Warm- und Kaltwasser. Funktionsblock mit integrierter FRAMIC Selbstschlusskartusche, Thermostat und Vorrichtung für Hygieneeinheit zur Durchführung einer automatischen Hygienespülung, programmgesteuerten thermischen Desinfektion (zusätzliche Bypass-Magnetventilkartusche notwendig) und Speicherung von Statistikdaten. FRAMIC Selbstschlusskartusche, wartungsarm und stagnationsfrei, mit Keramikscheibentechnik, selbsttätig schließend, fließdruckunabhängig durch mediengetrennte Bauart. Fließzeit stufenlos einstellbar. Thermostat mit Metallgriff mit einstellbarem und verdrehsicherem

Temperaturanschlag und Möglichkeit zur Durchführung einer manuellen thermischen Desinfektion. Ganzmetallausführung, sichtbare Teile poliert verchromt. Anschlussstutzen für separat notwendigen KWC-Duschkopf DN 15 mit vormontiertem Durchflussmengenregler 9,0 l/min. Gehäuse aus Edelstahl mit erhabener Funktionsfläche und Abdeckkappen aus Kunststoff. Anschlusschläuche mit absperrbaren Wassermengenregulierungen mit Rückflussverhinderer und Sieb.

Gehäuseabmessung 235 x 1160 x 90 mm (B x H x T)

Duschkopf muss separat bestellt werden.

Technische Daten

zusätzliche Verbindungen
mit Rückflussverhinderer
Zirkulation
A3000 open-kompatibel
Anschluss an Münzkontaktgeber
mit Filter
einstellbare Fließzeit
Funktionsprinzip
für Handdusche
Hygienespülung
Nennweite
Anschlussgröße
Schließmechanismus
Material Gehäuse
Materialtyp Gehäuse
Material Armatur
maximale Fließzeit
Mindestfließdruck
minimale Fließzeit
Art der Mischung
Gesamttiefe

nein
ja
nein
nein
nicht möglich
ja
ja
hydraulisch selbstschließend
nein
vorbereitet
DN 15
G 1/2 A
Oberteil keramisch
Edelstahl
1.4301 Chromnickelstahl V2A
Messing
35 Sekunden
1.5 bar
5 Sekunden
mit Thermostat
90 mm



KWC F5S-Therm Duschpaneel aus Edelstahl

Modell-Linie: F5S | F5ST2022
Duscharmaturen | Hydraulisch gesteuerte Duschen

Gesamthöhe	1,160 mm
Gesamtbreite	235 mm
mit Rosetten/Abdeckplatte	ja
Sicherheitsabschaltung	nein
Brauserohrentleerung	nein
Duschkopf	für separaten Duschkopf
mit Brauseset	nein
Schallschutz	nein
Oberflächenbehandlung Gehäuse	seidenmatt
Oberflächenbehandlung Armatur	verchromt
Oberflächenveredelung Armatur	poliert
Temperaturanschlag	ja
Thermische Desinfektion	ja
Art der Montage	Wandmontage
Art der Bedienung	manueller Betrieb
Art der Duscharmatur	Duschpaneel
Volumenstrom bei 3 bar	0.15 l/s
Wasseranschluss	Schlauch (Verschraubung)
Position des Wasseranschlusses	von oben/hinten
mit Seifenschale	nein
Akzentfarbe	Chromoptik (glänzend)
Grundfarbe	Edelstahl
IgPosNumber	63FJ52A

Notwendiges Zubehör



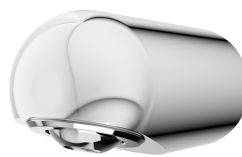
AQUAJET-Slimline Duschkopf für KWC Duschpaneele und -anlagen

2030054255
SHAS0011



AQUAJET-Comfort Duschkopf für KWC Duschpaneele und -anlagen

2030054254
SHAC0011



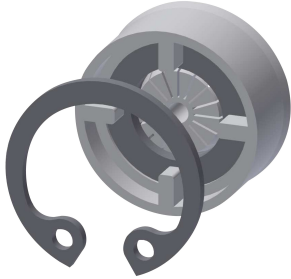
MÜNCHEN Duschkopf für KWC Duschpaneele und -anlagen

2030054793
SHMU0011

Optionales Zubehör

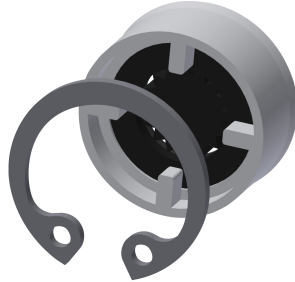
KWC F5S-Therm Duschpaneel aus Edelstahl

Modell-Linie: F5S | F5ST2022
Duscharmaturen | Hydraulisch gesteuerte Duschen



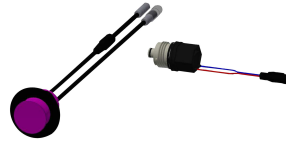
Durchflussmengenregler 6 l/min

2030027586
ESHHE0004



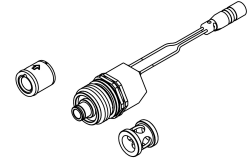
Durchflussmengenregler 12 l/min

2000104783
ESHHE0002



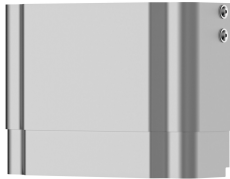
Hygieneinheit für F5S-Therm
Duschpaneel

2030057064
ACST2004



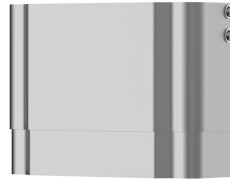
Set für thermische Desinfektion

2030057940
ACXT2001



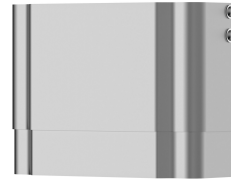
Gehäuseverlängerung für F5-
Duschpaneele aus Edelstahl

2030057066
ACXX2011



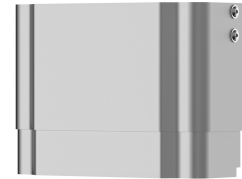
Gehäuseverlängerung für F5-
Duschpaneele aus Edelstahl

2030057067
ACXX2012



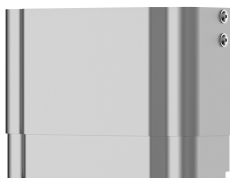
Gehäuseverlängerung für F5-
Duschpaneele aus Edelstahl

2030057068
ACXX2013



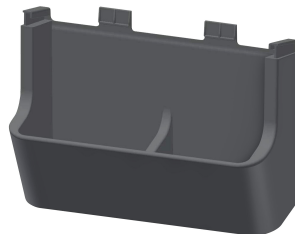
Gehäuseverlängerung für F5-
Duschpaneele aus Edelstahl

2030057069
ACXX2014



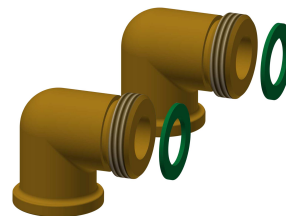
Gehäuseverlängerung für F5-
Duschpaneele aus Edelstahl

2030057070
ACXX2015



Duschgelschale für F5-Duschpaneele
aus Edelstahl

2030057077
ACXX2021



Anschluss-Set für Duschpaneel

2000104916
ZSHOW0006



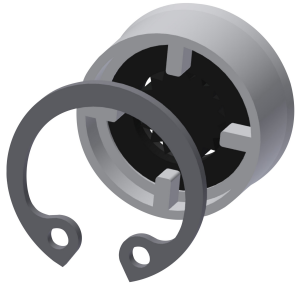
Anschlussadapter

2000101441
AQRM928

Ersatzteile

KWC F5S-Therm Duschpaneel aus Edelstahl

Modell-Linie: F5S | F5ST2022
Duscharmaturen | Hydraulisch gesteuerte Duschen



Durchflussmengenregler 9,0 l/min

2000104782
ESHHE0001



Anschlusschlauch DN 10

2030060321
ASXX2007



2030060314
ASXX2005



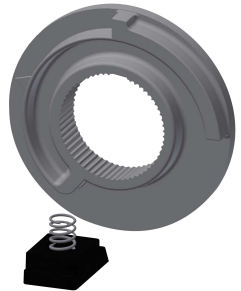
Abdeckplättchen

2030031443
ESHOW0059



Temperaturwahlgriff

2030047082
ASXT9003



Temperaturanschlag

2030003296
EAQLT0003



Stopfen verchromt

2030053006
ASSX9004



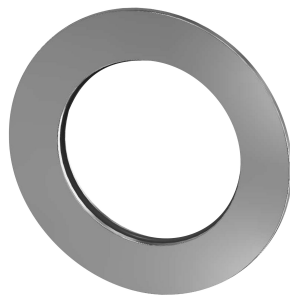
Druckkappe

2030049943
ASST2001



Sicherungsring

2030048357
ASSX9003



Rosette

2030048765
ASET2006



FRAMIC Selbstschluss-Kartusche

2030046145
ASSX9001



Demontagewerkzeug

2030047203
ACXX9003

KWC F5S-Therm Duschpaneel aus Edelstahl

Modell-Linie: F5S | F5ST2022
Duscharmaturen | Hydraulisch gesteuerte Duschen



Edelstahl-Pflegeset inklusive 2 Schleifschwämme

2000109019
ZW SPL0024

Edelstahlpflege CHROMOL

2000105091
ZW SPL0023
