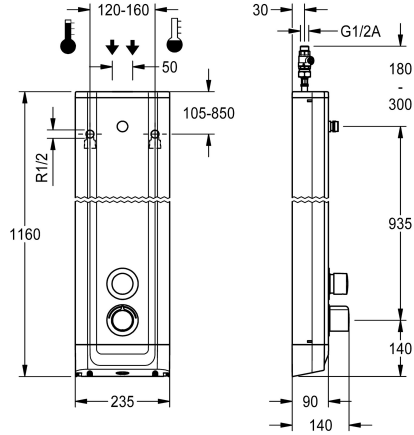


## KWC F5S-Therm Duschpaneel aus Edelstahl

Modell-Linie: F5S | F5ST2022  
Duscharmaturen | Hydraulisch gesteuerte Duschen



### KWC-Nr.

**2030056541**

F5S-Therm Duschpaneel aus Edelstahl für Aufputzmontage mit Selbstschluss-Thermostatbatterie DN 15 und Anschlussstutzen für Duschkopf. Hydraulisch gesteuert, zum Anschluss an Warm- und Kaltwasser. Funktionsblock mit integrierter FRAMIC Selbstschlusskartusche, Thermostat und Vorrichtung für Hygieneeinheit zur Durchführung einer automatischen Hygienespülung, programmgesteuerten thermischen Desinfektion (zusätzliche Bypass-Magnetventilkartusche notwendig) und Speicherung von Statistikdaten. FRAMIC Selbstschlusskartusche, wartungsarm und stagnationsfrei, mit Keramikscheibentechnik, selbsttätig schließend, fließdruckunabhängig durch mediengetrennte Bauart. Fließzeit stufenlos einstellbar. Thermostat mit Metallgriff mit einstellbarem und verdrehsicherem

Temperaturanschlag und Möglichkeit zur Durchführung einer manuellen thermischen Desinfektion. Ganzmetallausführung, sichtbare Teile poliert verchromt. Anschlussstutzen für separat notwendigen KWC-Duschkopf DN 15 mit vormontiertem Durchflussmengenregler 9,0 l/min. Gehäuse aus Edelstahl mit erhabener Funktionsfläche und Abdeckkappen aus Kunststoff. Anschlusschläuche mit absperrbaren Wassermengenregulierungen mit Rückflussverhinderer und Sieb.

Gehäuseabmessung 235 x 1160 x 90 mm (B x H x T)

Duschkopf muss separat bestellt werden.

### Technische Daten

Zusätzliche Verbindungen

mit Rückflussverhinderer

Zirkulation

A3000 open-kompatibel

Anschluss an Münzkontaktgeber

mit Filter

Einstellbare Fließzeit

Funktionsprinzip

für Handdusche

Hygienespülung

Nennweite

Anschlussgröße

Schließmechanismus

Material Gehäuse

Materialtyp Gehäuse

Material Armatur

Maximale Fließzeit

Mindestfließdruck

Minimale Fließzeit

Art der Mischung

Gesamttiefe

nein

ja

nein

nein

nicht möglich

ja

ja

hydraulisch selbstschließend

nein

vorbereitet

DN 15

G 1/2 A

Oberteil keramisch

Edelstahl

1.4301 Chromnickelstahl V2A

Messing

35 Sekunden

1,5 bar

5 Sekunden

mit Thermostat

90 mm



## KWC F5S-Therm Duschpaneel aus Edelstahl

**Modell-Linie: F5S | F5ST2022**  
Duscharmaturen | Hydraulisch gesteuerte Duschen

Gesamthöhe	1,160 mm
Gesamtbreite	235 mm
mit Rosetten/Abdeckplatte	ja
Sicherheitsabschaltung	nein
Brauserohrentleerung	nein
Duschkopf	für separaten Duschkopf
mit Brauseset	nein
Schallschutz	nein
Oberflächenbehandlung Gehäuse	seidenmatt
Oberflächenbehandlung	verchromt
Oberflächenveredelung Armatur	poliert
Temperaturanschlag	ja
Thermische Desinfektion	ja
Art der Montage	Wandmontage
Art der Bedienung	manueller Betrieb
Art der Duscharmatur	Duschpaneel
Volumenstrom bei 3 bar	0.15 l/s
Wasseranschluss	Schlauch (Verschraubung)
Position des Wasseranschlusses	von oben/hinten
mit Seifenschale	nein
Akzentfarbe	Chromoptik (glänzend)
Grundfarbe	Edelstahl
teamNumber	811368
sanitasTroeschNumber	6713 350

### Notwendiges Zubehör



**AQUAJET-Slimline Duschkopf für KWC Duschpaneele und -anlagen**

**2030054255**  
SHAS0011



**AQUAJET-Comfort Duschkopf für KWC Duschpaneele und -anlagen**

**2030054254**  
SHAC0011



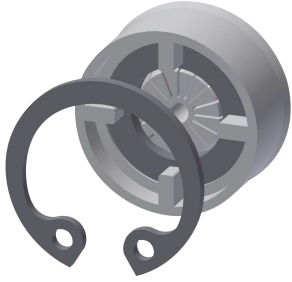
**MÜNCHEN Duschkopf für KWC Duschpaneele und -anlagen**

**2030054793**  
SHMU0011

### Optionales Zubehör

## KWC F5S-Therm Duschpaneel aus Edelstahl

Modell-Linie: F5S | F5ST2022  
Duscharmaturen | Hydraulisch gesteuerte Duschen



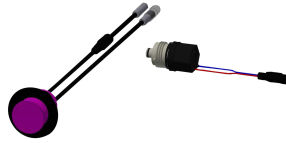
Durchflussmengenregler 6 l/min

**2030027586**  
ESHHE0004



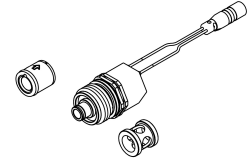
Durchflussmengenregler 12 l/min

**2000104783**  
ESHHE0002



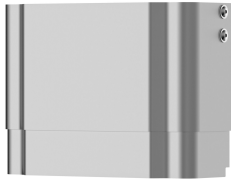
Hygieneinheit für F5S-Therm  
Duschpaneel

**2030057064**  
ACST2004



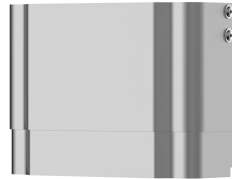
Set für thermische Desinfektion

**2030057940**  
ACXT2001



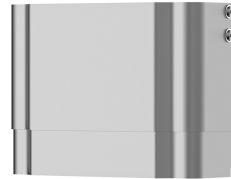
Gehäuseverlängerung für F5-  
Duschpaneele aus Edelstahl

**2030057066**  
ACXX2011



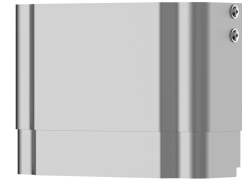
Gehäuseverlängerung für F5-  
Duschpaneele aus Edelstahl

**2030057067**  
ACXX2012



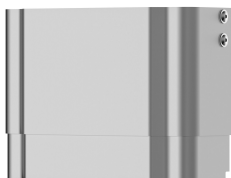
Gehäuseverlängerung für F5-  
Duschpaneele aus Edelstahl

**2030057068**  
ACXX2013



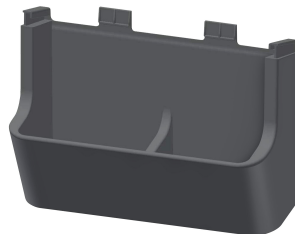
Gehäuseverlängerung für F5-  
Duschpaneele aus Edelstahl

**2030057069**  
ACXX2014



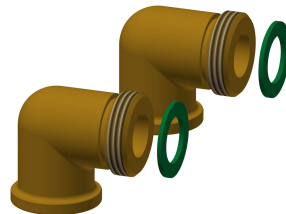
Gehäuseverlängerung für F5-  
Duschpaneele aus Edelstahl

**2030057070**  
ACXX2015



Duschgelschale für F5-Duschpaneele  
aus Edelstahl

**2030057077**  
ACXX2021



Anschluss-Set für Duschpaneel

**2000104916**  
ZSHOW0006



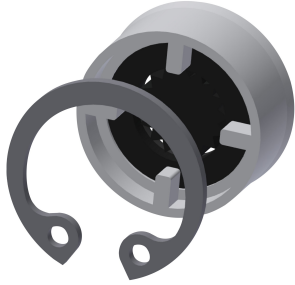
Anschlussadapter

**2000101441**  
AQRM928

### Ersatzteile

## KWC F5S-Therm Duschpaneel aus Edelstahl

Modell-Linie: F5S | F5ST2022  
Duscharmaturen | Hydraulisch gesteuerte Duschen



Durchflussmengenregler 9,0 l/min

2000104782  
ESHHE0001



Anschlusschlauch DN 10

2030060321  
ASXX2007



2030060314  
ASXX2005



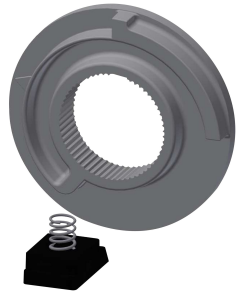
Abdeckplättchen

2030031443  
ESHOW0059



Temperaturwahlgriff

2030047082  
ASXT9003



Temperaturanschlag

2030003296  
EAQLT0003



Stopfen verchromt

2030053006  
ASSX9004



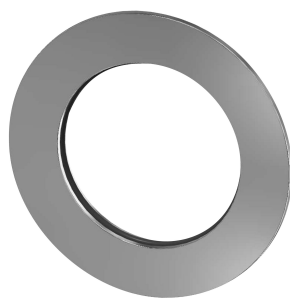
Druckkappe

2030049943  
ASST2001



Sicherungsring

2030048357  
ASSX9003



Rosette

2030048765  
ASET2006



FRAMIC Selbstschluss-Kartusche

2030046145  
ASSX9001



Demontagewerkzeug

2030047203  
ACXX9003

## KWC F5S-Therm Duschpaneel aus Edelstahl

Modell-Linie: F5S | F5ST2022  
Duscharmaturen | Hydraulisch gesteuerte Duschen



### Edelstahl-Pflegeset inklusive 2 Schleifschwämme

---

**2000109019**  
ZW SPL0024

---

### Edelstahlpflege CHROMOL

---

**2000105091**  
ZW SPL0023

---