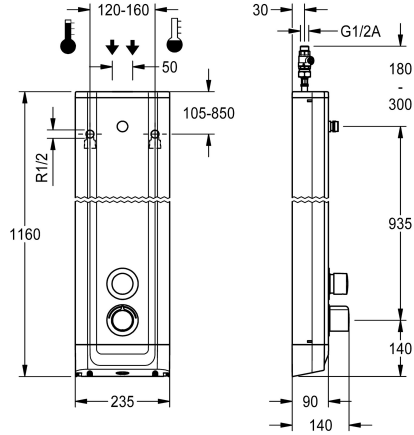


## KWC F5S-Therm Stainless steel shower panel

Modell-Linie: F5S | F5ST2022  
Duschar | Självstängande duschar



### KWC-No.

**2030056541**

F5S-Therm duschpanel av rostfritt stål för väggmontering med självstängande termostatbatteri DN 15 och anslutningsstuds för duschhuvud. Hydrauliskt styrd för anslutning till varm- och kallvatten. Funktionsblock med integrerad självstängande FRAMIC-patron, termostat och förberedelse för hygienhet för automatisk hygienspolning, programstyrd termisk desinfektion (extra bypass-magnetventilpatron krävs) och lagring av statistiska data. Självstängande FRAMIC-patron, stagnationsfri med lågt underhållsbehov, med keramiska skivor, automatisk stängning, flödestryckoberoende tack vare mediaseparerande konstruktion. Steglöst inställbar flödestid. Termostat med metallhandtag med

inställbart och vridskyddat temperaturstopp, med möjlighet att genomföra manuell termisk desinfektion. Utförande helt i metall, synliga delar högblankt förkromade. Anslutningsstuds för separat nödvändigt KWC-duschhuvud DN 15 med förmonterad flödesregulator 9,0 l/min. Hus av rostfritt stål med sublim funktionsyta och täcklock av plast. Anslutningsslangar med backflödesanordningar och sil

Husmått 235 x 1160 x 90 mm (B x H x D)

Duschhuvud måste beställas separat.

### Technical Data

extra anslutning
ATT-WS-BACKFLOWPREVENTER
Cirkulation
A3000 open-kompatibel
Samband med lön myntopererad behållare
med filter
Justerbar flödestid
Funktionell princip
för handdusch
ATT-WS-HYGIENE-FLUSH
Nominell diameter
Inbyggnadsmått
Låsmekanism
Material hölje
materialkod hölje
Material delar
Maximal flödestid
Minimalt flödestryck
Minimal flödes tid
Typ av blandning
Övergripande djup
Total höjd

Nej
Ja
Nej
Nej
Inte möjligt
Ja
Ja
Hydrauliskt självstängande
Nej
förberedd
DN 15
G-1-2-A
TOP-CERAMIC
Rostfritt stål
1.4301
Mässing
35 Sekunder
1.5 bar
5 Sekunder
Med termostat
90 mm
1.160 mm



## KWC F5S-Therm Stainless steel shower panel

Modell-Linie: F5S | F5ST2022  
Duschar | Självstängande duschar

Total bredd	235 mm
ATT-WS-ROSETTES	Ja
Säkerhetsavstängning	Nej
Duschrör dränering	Nej
Duschhuvud med duschset	för separat duschhuvud Nej
Ljud isolering	Nej
Ytfinish hölje	Satin yta
yt finish	Förkromad
Passande ytfinish	POLISHED
ATT-WS-TEMPERATURELIMIT	Ja
terminal för desinfektion	Ja
Typ av montering	Väggmontering
Typ av operation	Manuell operation
Typ av dusch	Duschpanel
Volymflöde vid 3 bar	0.15 l/s
Vattenanslutning	HOSE
Vattenanslutning med tvålköpp	Från toppen/ baksidan Nej
Accentfärg	Kromat utseende (glansigt)
Basfärg	STAINLESSSTEEL

### Nödvändiga tillbehör



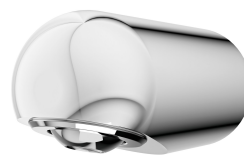
#### Duschhuvud

**2030054255**  
SHAS0011



#### Duschhuvud

**2030054254**  
SHAC0011



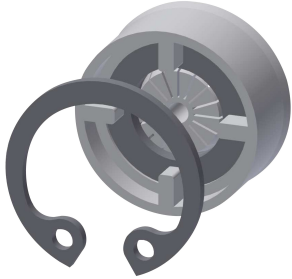
#### Duschhuvud

**2030054793**  
SHMU0011

### Extratillbehör

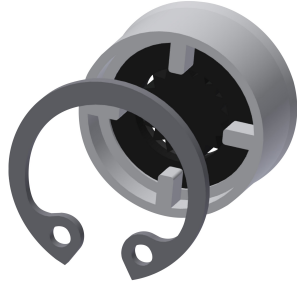
## KWC F5S-Therm Stainless steel shower panel

Modell-Linie: F5S | F5ST2022  
Duschar | Självstängande duschar



Flow controller 6.0 l/min

**2030027586**  
ESHHE0004



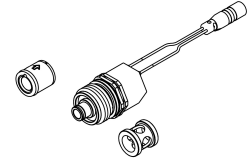
Flow controller 12.0 l/min

**2000104783**  
ESHHE0002



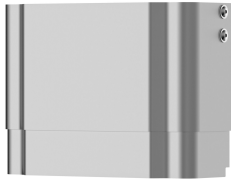
Hygiene unit for F5S Therm shower panel

**2030057064**  
ACST2004



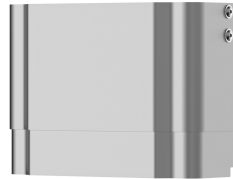
Set for thermal disinfection

**2030057940**  
ACXT2001



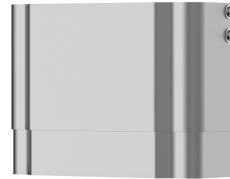
Housing extension for F5 shower panels made of stainless steel

**2030057066**  
ACXX2011



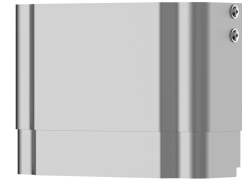
Housing extension for F5 shower panels made of stainless steel

**2030057067**  
ACXX2012



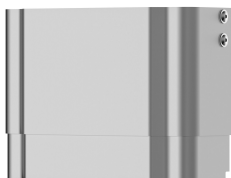
Housing extension for F5 shower panels made of stainless steel

**2030057068**  
ACXX2013



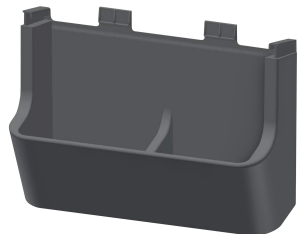
Housing extension for F5 shower panels made of stainless steel

**2030057069**  
ACXX2014



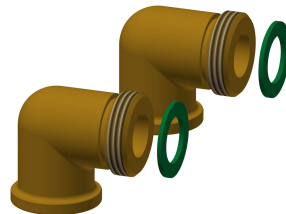
Housing extension for F5 shower panels made of stainless steel

**2030057070**  
ACXX2015



Shower gel dish for F5 shower panels made of stainless steel

**2030057077**  
ACXX2021



Connection set for shower panel

**2000104916**  
ZSHOW0006



Connection adapter

**2000101441**  
AQRM928

### Reservdelar

## KWC F5S-Therm Stainless steel shower panel

Modell-Linie: F5S | F5ST2022  
Duschar | Självstängande duschar



**FRAMIC Self-closing cartridge**

**2030046145**  
ASSX9001



**Stainless steel care set**

**2000109019**  
ZWSP0024



**Cleaning product CHROMOL**

**2000105091**  
ZWSP0023